

Поз.	Обозначение	Наименование	Кол.	Материал	Масса, кг		Прим.
					Ед.	Общ.	
It.	Denomination	Designation	Q-ty	Material	Unit	Total	Notes
43	ГОСТ 3262-75	Труба P-25x3,2-70	1	ГОСТ 1050-2013 Low-alloy steel	0,193	0,19	
44	ГОСТ 19903-74	Лист Б-ПН-1x10x100, шт	20	ГОСТ 19281-89 Low-alloy steel	0,0157	0,31	Для замены листа For support of coil
45	По типу ГОСТ 8962-75	Колпак 25	1	ГОСТ 19281-89 Low-alloy steel	0,138	0,14	
46	ТН 6937-030-47472 841-2003	Болты 24/М27x15-12,25-У	1	Углеродистая carbon steel	0,57	0,57	
47	ТН 6937-030-47472 841-2003	Прутка М27x15-20-Н	1	Углеродистая carbon steel	0,2	0,2	
	ГОСТ 9467-75	Электроды		342А		20	
	SS 9467-75	Electrodes				20	
		Итого / Total:				1416,3	

Таблица присоединения List of connection						
Возв.	Наименование	Кол.	Длж., мм	Пр., мм	Длжс., мм	Тип присоединения
Возв.	Description	Q-ty	Dim, mm	Proc, mm	Dim, mm	Type of connection
A	Подвод смазочного масла	1	50	0,6	-	ГОСТ 12815-80, тип 2 Flange
Б	На вход насоса 1 вентиляции масла мелкой регенерации масла мелкой регенерации системы разогрева	1	40	0,6	-	ГОСТ 12815-80, тип 2 Flange
В	К воздухоосушителю фильтру	1	40	0,6	-	ГОСТ 12815-80, тип 1 Flange
Г	Дренаж	1	32	0,6	-	ГОСТ 12815-80, тип 2 Flange
Д	Подвод сетевой воды на обогрев бака	1	20	2,5	-	ГОСТ 12815-80, тип 1 Flange
Е	Подвод сетевой воды	1	20	2,5	-	ГОСТ 12815-80, тип 1 Flange
Ж	Штупер для установки уровня	4	50	0,6	-	ГОСТ 12815-80, тип 1 Flange
И	Лок-паз	2	800	-	-	поставляется комплектно с баком supplied with tank
К	Штупер для установки уровня	1	М27x15	-	-	ОСТ 34-10-748-97 Threaded
Л	Шпала заземления (ГОСТ 103-2006)	2	-	-	-	Полоса 4x40 (оцинк) Strip 4x40 (galvanized)
М	Резка мерной (ГОСТ 103-2006)	1	-	-	-	Полоса 4x50 (оцинк) Strip 4x50 (galvanized)

Техническая характеристика Technical characteristic	
1	Вместимость геометрическая / Вместимость баков, м³ Geometrical capacity / Operational capacity, m³
2	Давление рабочее (наз.), МПа Working pressure (g), MPa
3	Среда Working medium
4	Температура рабочей среды, °C Temperature working/design, °C
5	Масса в сухом состоянии / Масса с жидкостью и теплоизоляцией, кг Dry mass / Mass including fluid and thermal insulation, kg

Поз.	Обозначение	Наименование	Кол.	Материал	Масса, кг		Прим.
					Ед.	Общ.	
It.	Denomination	Designation	Q-ty	Material	Unit	Total	Notes
19	ТУ 3683-053-00217633-2006	Фильтр воздухоосушительный ФВ2	1	Сварной	33	33	Вид по типу ГОСТ 5280.000.05
20	0П-40	Огнепреградитель	1	Сварной	0,6	0,6	Вид по типу ГОСТ 5280.000.05
21	ГОСТ 15591-70	Болт М12x50, 5.6	20	ГОСТ 5632-72 14Х17Н2	0,0593	1,19	
22	ГОСТ 5915-70	Гайка М12,5	20	ГОСТ 5632-72 14Х17Н2	0,0172	0,34	
23	ГОСТ 15180-86	Покладка фланцевая	2	КЛИНГЕРСЛ C-4324	0,017	0,03	См. ТТ n.10
24	ГОСТ 34 10699-97	Прутка М27x15-20-Н	1	ГОСТ 19281-89 Low-alloy steel	0,3	0,6	See TR it.10
25	12x13xk	Запасное устройство экзоуровня Ду20	4	Сварной	2,8	11,2	Вид по типу ГОСТ 5280.000.05
26	ТУ 25-20341162-89	Труба ТТ-1-20-0,8-1500	2	стекло	-	-	
27	ГОСТ 19903-74	Лист Б-ПН-1,5x124x1400	2	ГОСТ 5520-79 Low-alloy steel	1,88	3,76	
28	ГОСТ 2590-2006	Болт 40x4 L=50 мм	4	ГОСТ 19281-89 Low-alloy steel	0,62	2,48	
29	ГОСТ 8240-97	Швеллер 109 L=50 мм	2	ГОСТ 19281-89 Low-alloy steel	0,43	0,9	Вид по типу ГОСТ 5280.000.05
30	ГОСТ 19903-74	Лист Б-ПН-3x50x2900	1	ГОСТ 5520-79 Low-alloy steel	4,55	4,55	
31	ГОСТ 15180-86	Покладка фланцевая	4	КЛИНГЕРСЛ C-4324	0,018	0,07	См. ТТ n.10
32	ГОСТ 19903-74	Лист 150x150x4	2	ГОСТ 5520-79 Low-alloy steel	0,7	1,2	Вид по типу ГОСТ 5280.000.05
33	ГОСТ 8509-93	Уголок 75x75x6, мм	10	ГОСТ 19281-89 Low-alloy steel	6,89	31	Вид по типу ГОСТ 5280.000.05
34	ГОСТ 103-2006	Полоса 6x80, мм	10	ГОСТ 19281-89 Low-alloy steel	3,768	37,68	Вид по типу ГОСТ 5280.000.05
35	ГОСТ 103-2006	Полоса 4x40, мм	10	ГОСТ 19281-89 Low-alloy steel	1,26	12,6	Вид по типу ГОСТ 5280.000.05
36	ГОСТ 2590-2006	Квар 12, м	12	ГОСТ 19281-89 Low-alloy steel	0,888	10,66	Вид по типу ГОСТ 5280.000.05
37	ГОСТ 28778-90	BCP M12x100	4	сварной	0,134	0,54	См. ТТ n.7
38	ГОСТ 103-2006	Полоса 4x40, мм	6	ГОСТ 19281-89 Low-alloy steel	1,26	7,56	Вид по типу ГОСТ 5280.000.05
39	по наст. чертежу (ГОСТ 19903-74)	Подвод (наст 2270x2270x4)	1	ГОСТ 5520-79 Low-alloy steel	63,4	63,40	
40	ГОСТ 8509-93	Уголок 35x35x4, L=1300 мм	4	ГОСТ 19281-89 Low-alloy steel	2,8	11,2	
41	ГОСТ 8509-93	Уголок 35x35x4, L=686 мм	4	ГОСТ 19281-89 Low-alloy steel	1,48	5,92	
42	ГОСТ 12820-80	Фланец 1-50-6	5	ГОСТ 19281-89 Low-alloy steel	1,33	6,65	

Поз.	Обозначение	Наименование	Кол.	Материал	Масса, кг		Прим.
					Ед.	Общ.	
It.	Denomination	Designation	Q-ty	Material	Unit	Total	Notes
1	По типу чертежа №.09-528.00.00.05	Бак 6,3 м³	1	Сварной	1100	1100	
2	Technical conditions №.09-528.00.00.05	Труба 57x4, l=114 мм	5	ГОСТ 19281-89 Low-alloy steel	0,6	3	
3	ГОСТ 8734-75	Труба 45x2,5, l=114 мм	2	ГОСТ 8733-74 Low-alloy steel	0,298	0,6	
4	ГОСТ 8734-75	Труба 45x2,5, l=100 мм	1	ГОСТ 8733-74 Low-alloy steel	0,262	0,26	
5	ГОСТ 8734-75	Труба 45x2,5, l=225 мм	1	ГОСТ 8733-74 Low-alloy steel	0,56	0,56	
6	ГОСТ 8734-75	Труба 45x2,5, l=2667 мм	1	ГОСТ 8733-74 Low-alloy steel	6,98	6,98	
7	ГОСТ 8734-75	Труба 38x2, l=600 мм	1	ГОСТ 8733-74 Low-alloy steel	1,068	1,07	
8	ГОСТ 8734-75	Труба 25x2, м	35	ГОСТ 8733-74 Low-alloy steel	1,13	39,55	
9	По настоящим чертежам	Переход 40x40 (Труба Ф40x4 L=100мм (Труба Ф40x4 L=100мм))	2	ГОСТ 8733-74 Low-alloy steel	0,43	0,86	
10	ГОСТ 12820-80	Фланец 2-50-6	1	ГОСТ 19281-89 Low-alloy steel	1,3	1,3	
11	ГОСТ 12820-80	Фланец 2-40-6	1	ГОСТ 19281-89 Low-alloy steel	1,19	1,19	
12	ГОСТ 12820-80	Фланец 1-40-6	3	ГОСТ 19281-89 Low-alloy steel	1,21	3,63	
13	ГОСТ 12820-80	Фланец 2-32-6	1	ГОСТ 19281-89 Low-alloy steel	1,02	1,02	
14	ГОСТ 12820-80	Фланец 1-20-25	2	ГОСТ 19281-89 Low-alloy steel	0,98	1,96	
15	По типу ГОСТ 34 10428-99	Сварная 1-50-0,6	5	ГОСТ 19281-89 Low-alloy steel	1,22	6,1	См. ТТ n.15
16	По настоящим чертежам	Лист 160x160x4	6	ГОСТ 5520-79 Low-alloy steel	0,803	4,82	
17	По настоящим чертежам	Лист 150x150x4	2	ГОСТ 5520-79 Low-alloy steel	0,706	1,41	
18	По настоящим чертежам	Лист 140x140x4	2	ГОСТ 5520-79 Low-alloy steel	0,66	1,32	

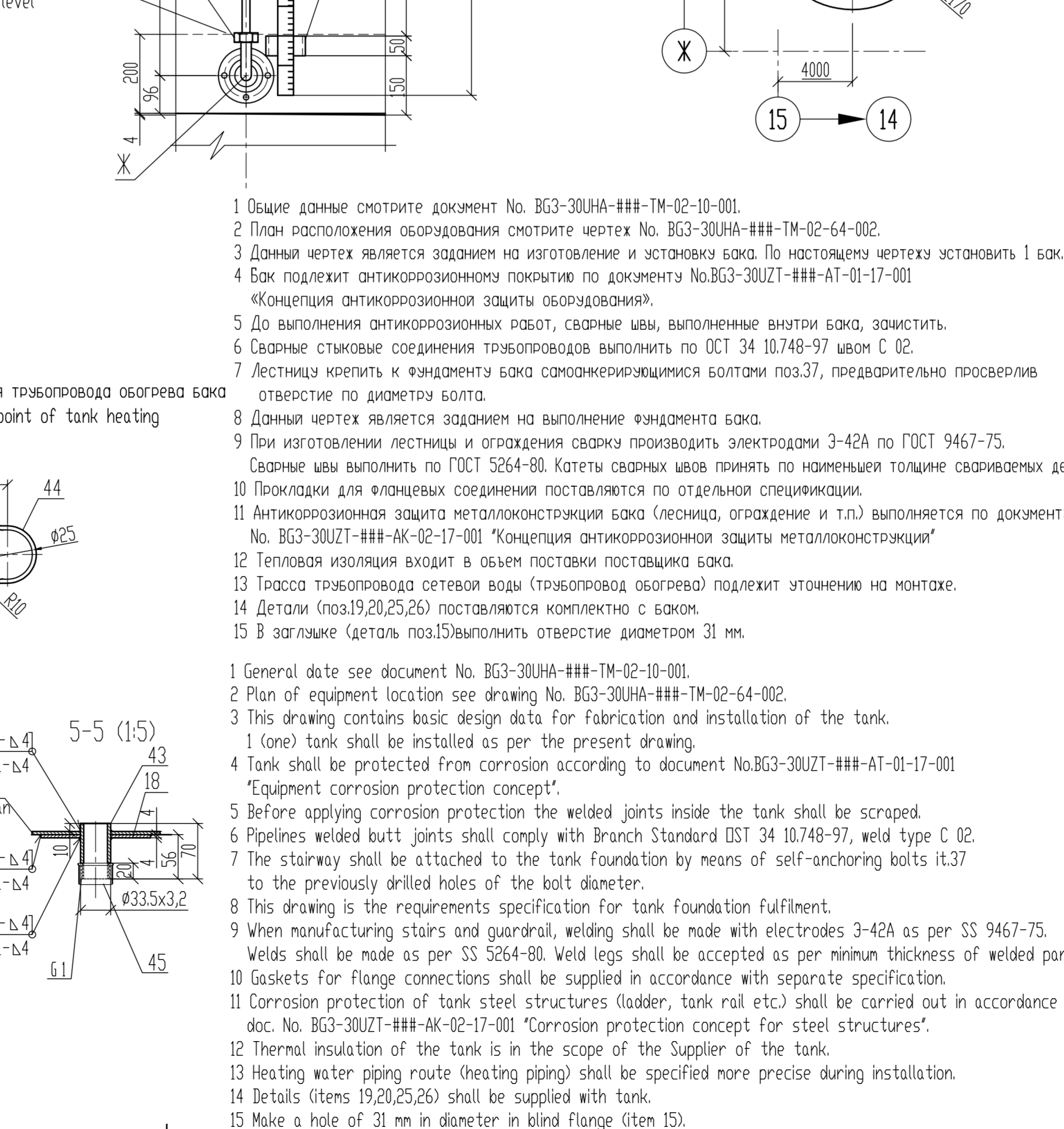
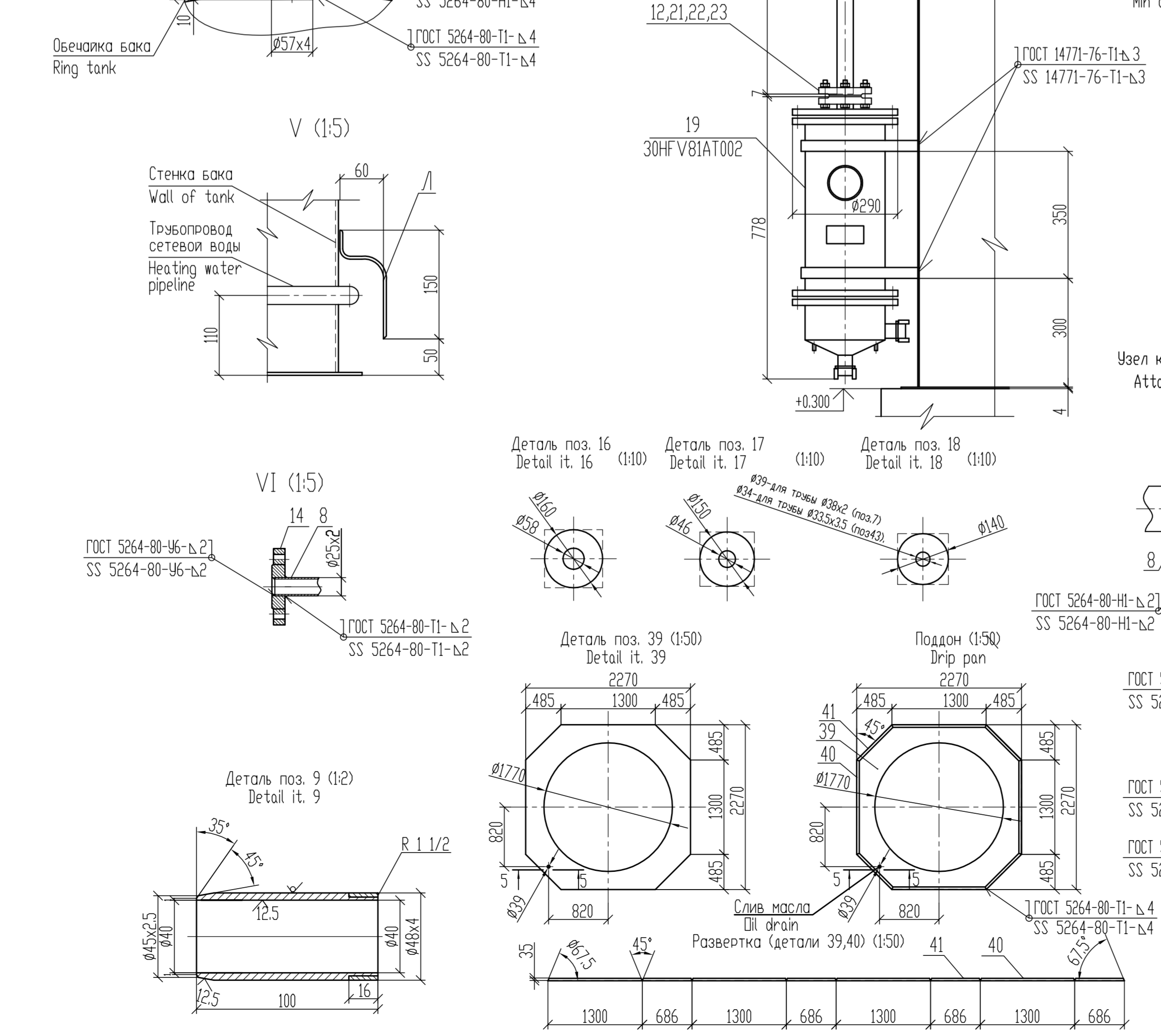
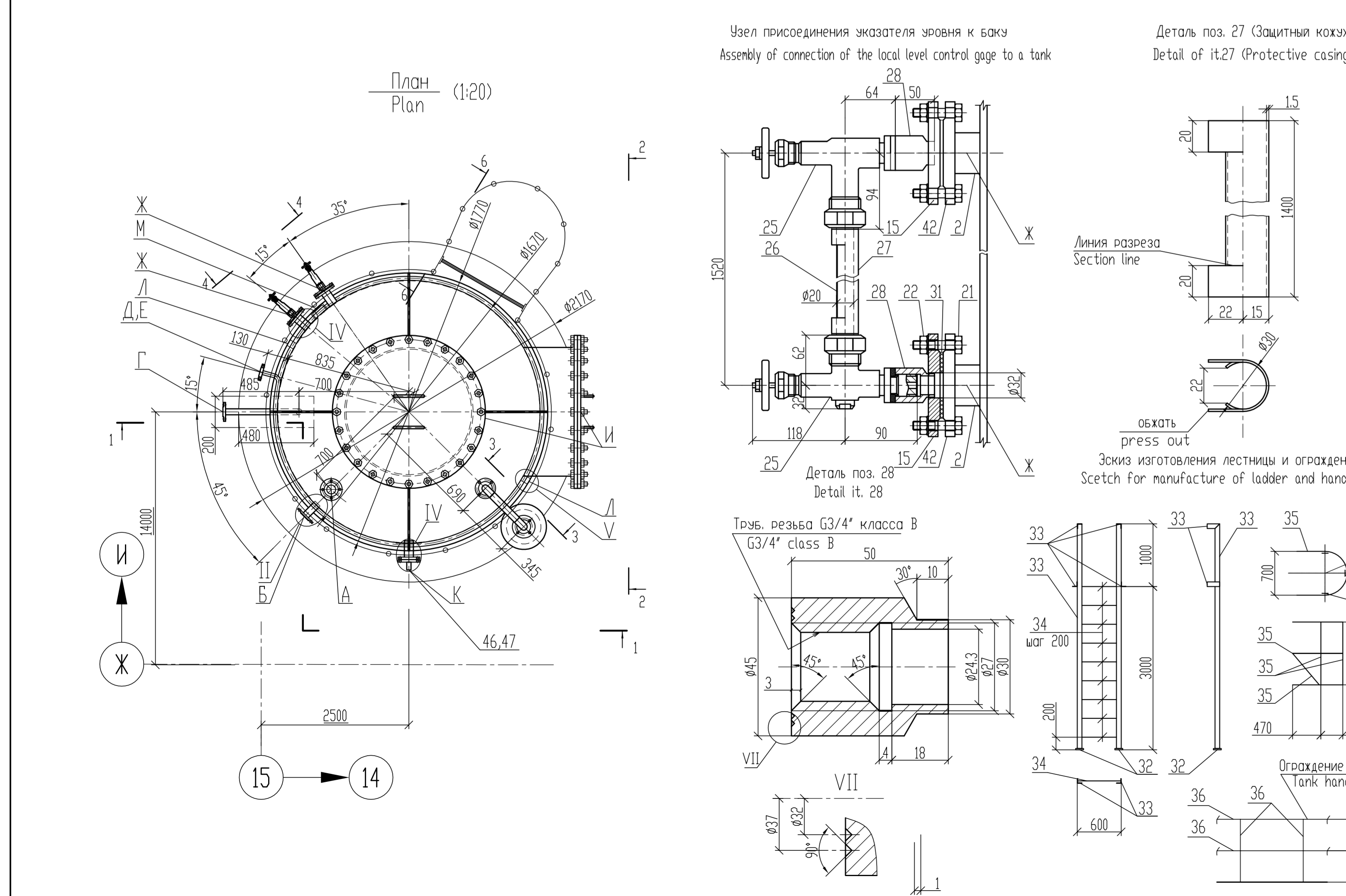


Таблица присоединения List of connection						
Возв.	Наименование	Кол.	Длж., мм	Пр., мм	Длжс., мм	Тип присоединения
Возв.	Description	Q-ty	Dim, mm	Proc, mm	Dim, mm	Type of connection
A	Подвод смазочного масла	1	50	0,6	-	ГОСТ 12815-80, тип 2 Flange
Б	На вход насоса 1 вентиляции масла мелкой регенерации масла мелкой регенерации системы разогрева	1	40	0,6	-	ГОСТ 12815-80, тип 2 Flange
В	К воздухоосушителю фильтру	1	40	0,6	-	ГОСТ 12815-80, тип 1 Flange
Г	Дренаж	1	32	0,6	-	ГОСТ 12815-80, тип 2 Flange
Д	Подвод сетевой воды на обогрев бака	1	20	2,5	-	ГОСТ 12815-80, тип 1 Flange
Е	Подвод сетевой воды	1	20	2,5	-	ГОСТ 12815-80, тип 1 Flange
Ж	Штупер для установки уровня	4	50	0,6	-	ГОСТ 12815-80, тип 1 Flange
И	Лок-паз	2	800	-	-	поставляется комплектно с баком supplied with tank
К	Штупер для установки уровня	1	М27x15	-	-	ОСТ 34-10-748-97 Threaded
Л	Шпала заземления (ГОСТ 103-2006)	2	-	-	-	Полоса 4x40 (оцинк) Strip 4x40 (galvanized)
М	Резка мерной (ГОСТ 103-2006)	1	-	-	-	Полоса 4x50 (оцинк) Strip 4x50 (galvanized)

Техническая характеристика Technical characteristic	
1	Вместимость геометрическая / Вместимость баков, м³ Geometrical capacity / Operational capacity, m³
2	Давление рабочее (наз.), МПа Working pressure (g), MPa
3	Среда Working medium
4	Температура рабочей среды, °C Temperature working/design, °C
5	Масса в сухом состоянии / Масса с жидкостью и теплоизоляцией, кг Dry mass / Mass including fluid and thermal insulation, kg

Поз.	Обозначение	Наименование	Кол.	Материал	Масса, кг		Прим.
					Ед.	Общ.	
It.	Denomination	Designation	Q-ty	Material	Unit	Total	Notes
19	ТУ 3683-053-00217633-2006	Фильтр воздухоосушительный ФВ2	1	Сварной	33	33	Вид по типу ГОСТ 5280.000.05
20	0П-40	Огнепреградитель	1	Сварной	0,6	0,6	Вид по типу ГОСТ 5280.000.05
21	ГОСТ 15591-70	Болт М12x50, 5.6	20	ГОСТ 5632-72 14Х17Н2	0,0593	1,19	
22	ГОСТ 5915-70	Гайка М12,5	20	ГОСТ 5632-72 14Х17Н2	0,0172	0,34	
23	ГОСТ 15180-86	Покладка фланцевая	2	КЛИНГЕРСЛ C-4324	0,017	0,03	См. ТТ n.10
24	ГОСТ 34 10699-97	Прутка М27x15-20-Н	1	ГОСТ 19281-89 Low-alloy steel	0,3	0,6	See TR it.10
25	12x13xk	Запасное устройство экзоуровня Ду20	4	Сварной	2,8	11,2	Вид по типу ГОСТ 5280.000.05
26	ТУ 25-20341162-89	Труба ТТ-1-20-0,8-1500	2	стекло	-	-	
27	ГОСТ 19903-74	Лист Б-ПН-1,5x124x1400	2	ГОСТ 5520-79 Low-alloy steel	1,88	3,76	
28	ГОСТ 2590-2006	Болт 40x4 L=50 мм	4	ГОСТ 19281-89 Low-alloy steel	0,62	2,48	
29	ГОСТ 8240-97	Швеллер 109 L=50 мм	2	ГОСТ 19281-89 Low-alloy steel	0,43	0,9	Вид по типу ГОСТ 5280.000.05
30	ГОСТ 19903-74	Лист Б-ПН-3x50x2900	1	ГОСТ 5520-79 Low-alloy steel	4,55	4,55	
31	ГОСТ 15180-86	Покладка фланцевая	4	КЛИНГЕРСЛ C-4324	0,018	0,07	См. ТТ n.10
32	ГОСТ 19903-74	Лист 150x150x4	2	ГОСТ 5520-79 Low-alloy steel	0,7	1,2	Вид по типу ГОСТ 5280.000.05
33	ГОСТ 8509-93	Уголок 75x75x6, мм	10	ГОСТ 19281-89 Low-alloy steel	6,89	31	Вид по типу ГОСТ 5280.000.05
34	ГОСТ 103-2006	Полоса 6x80, мм	10	ГОСТ 19281-89 Low-alloy steel	3,768	37,68	Вид по типу ГОСТ 5280.000.05
35	ГОСТ 103-2006	Полоса 4x40, мм	10	ГОСТ 19281-89 Low-alloy steel	1,26	12,6	Вид по типу ГОСТ 5280.000.05
36	ГОСТ 2590-2006	Квар 12, м	12	ГОСТ 19281-89 Low-alloy steel	0,888	10,66	Вид по типу ГОСТ 5280.000.05
37	ГОСТ 28778-90	BCP M12x100	4	сварной	0,134	0,54	См. ТТ n.7
38	ГОСТ 103-2006	Полоса 4x40, мм	6	ГОСТ 19281-89 Low-alloy steel	1,26	7,56	Вид по типу ГОСТ 5280.000.05
39	по наст. чертежу (ГОСТ 19903-74)	Подвод (наст 2270x2270x4)	1	ГОСТ 5520-79 Low-alloy steel	63,4	63,40	
40	ГОСТ 8509-93	Уголок 35x35x4, L=1300 мм	4	ГОСТ 19281-89 Low-alloy steel	2,8	11,2	
41	ГОСТ 8509-93						