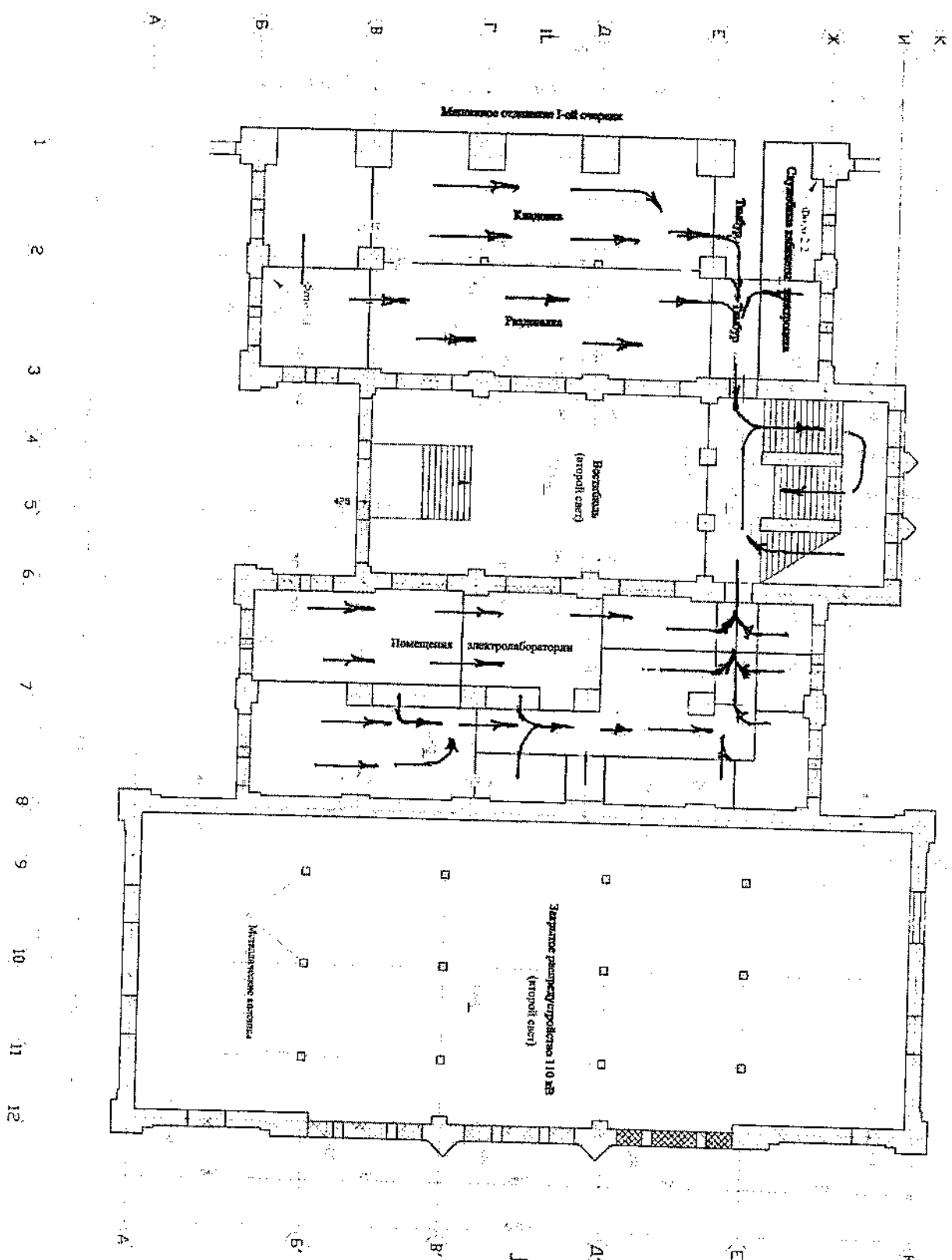


**Условные обозначения**

-  - наружные и внутренние стены и ступенчатые столбы по конструктивному плану.
-  - стены между колоннами конструктивного плана.
-  - перегородки между помещениями.

**Примечания**

1. Наружный разрывок совпадает с архитектурным проектом чертёж, разрывками обозначены и обозначены ярусы.
2. Схема плана 2, 3, 4 и 5-го этажей здания проектируется на разрывках 2, 3, 4, стены указаны на разрывке 5, стены разрывки проектируются разрывком 6.



**УСЛОВНЫЕ ОБОЗНАЧЕНИЯ**

- ||||| - наружные и внутренние стены и ограждение ступеней на открытых лестницах.
- ▤ - основные проемы межэтажных перегородочных стен.
- — — — — перегородки между помещениями.
- - монтажные электрооборудования электровагонов.

**Примечания**

1. Напольное покрытие совпадает с незавершенными проектами черновых, полуэтажей облицовочные и облицовочные работы.
2. Схема плана 1-го, 3-го и 4-го этажей плана, представленная на рисунках 1, 3, 4, схема подвала на рисунке 5, схема плана ханги на рисунке 6.



