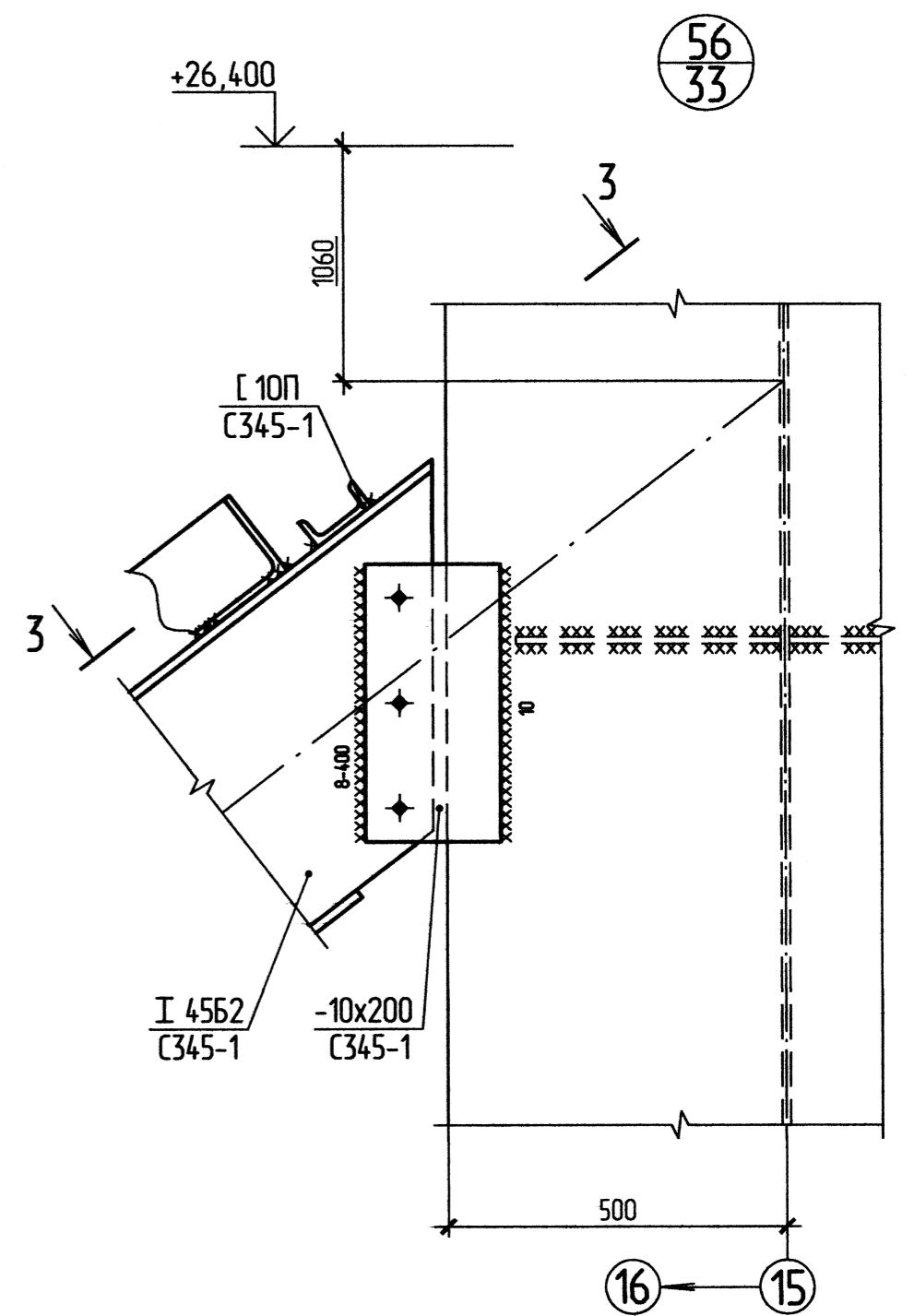
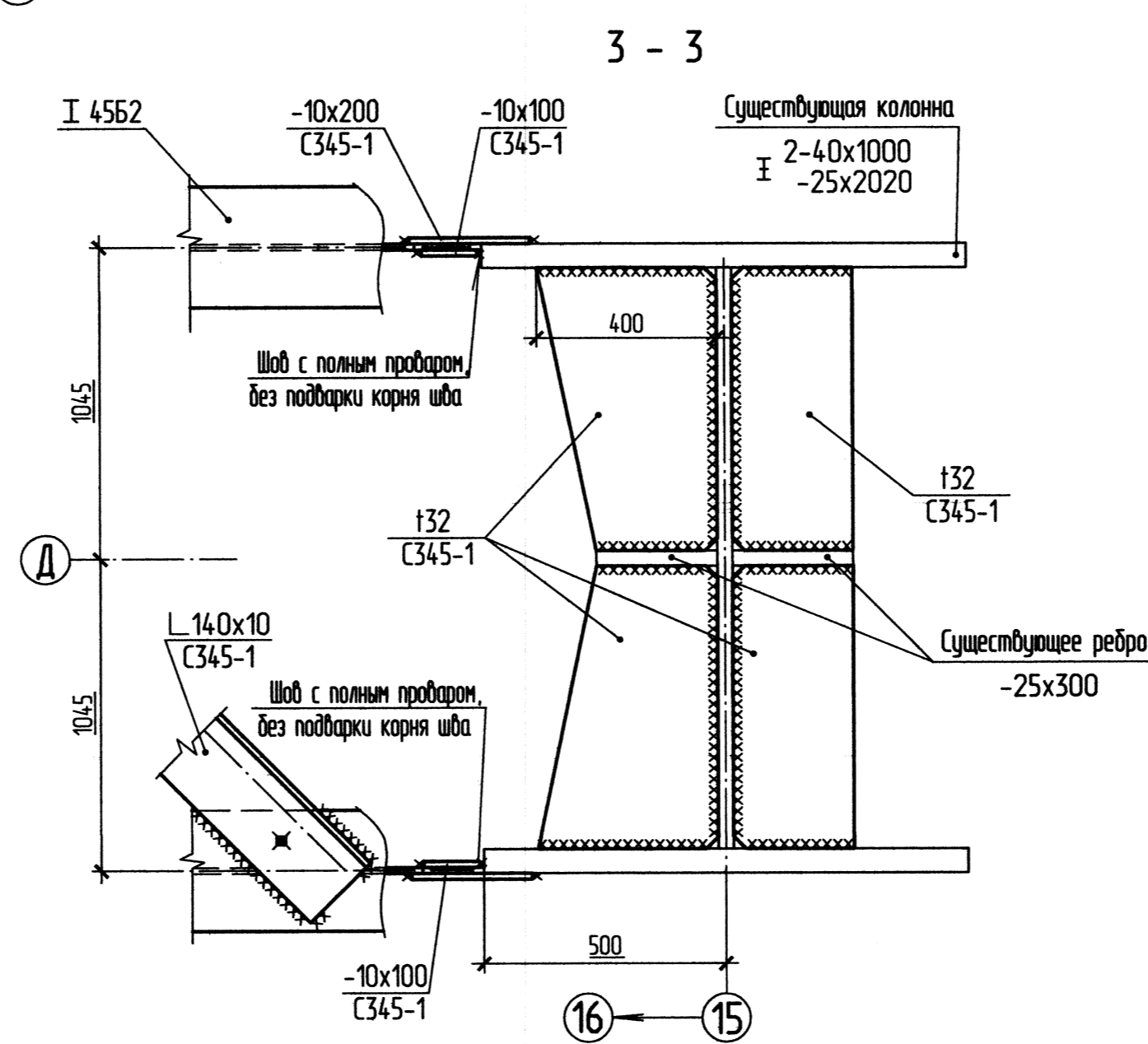
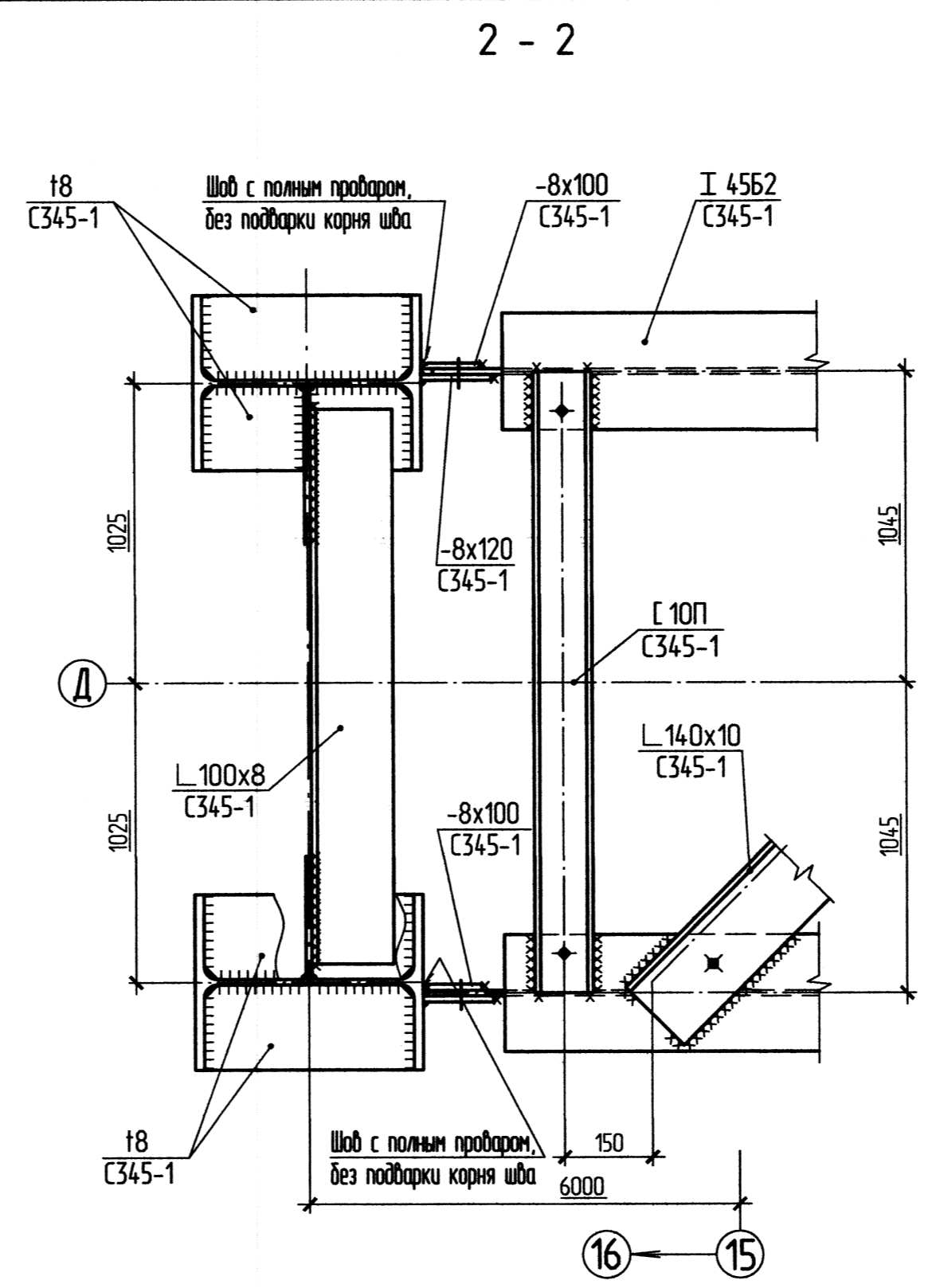
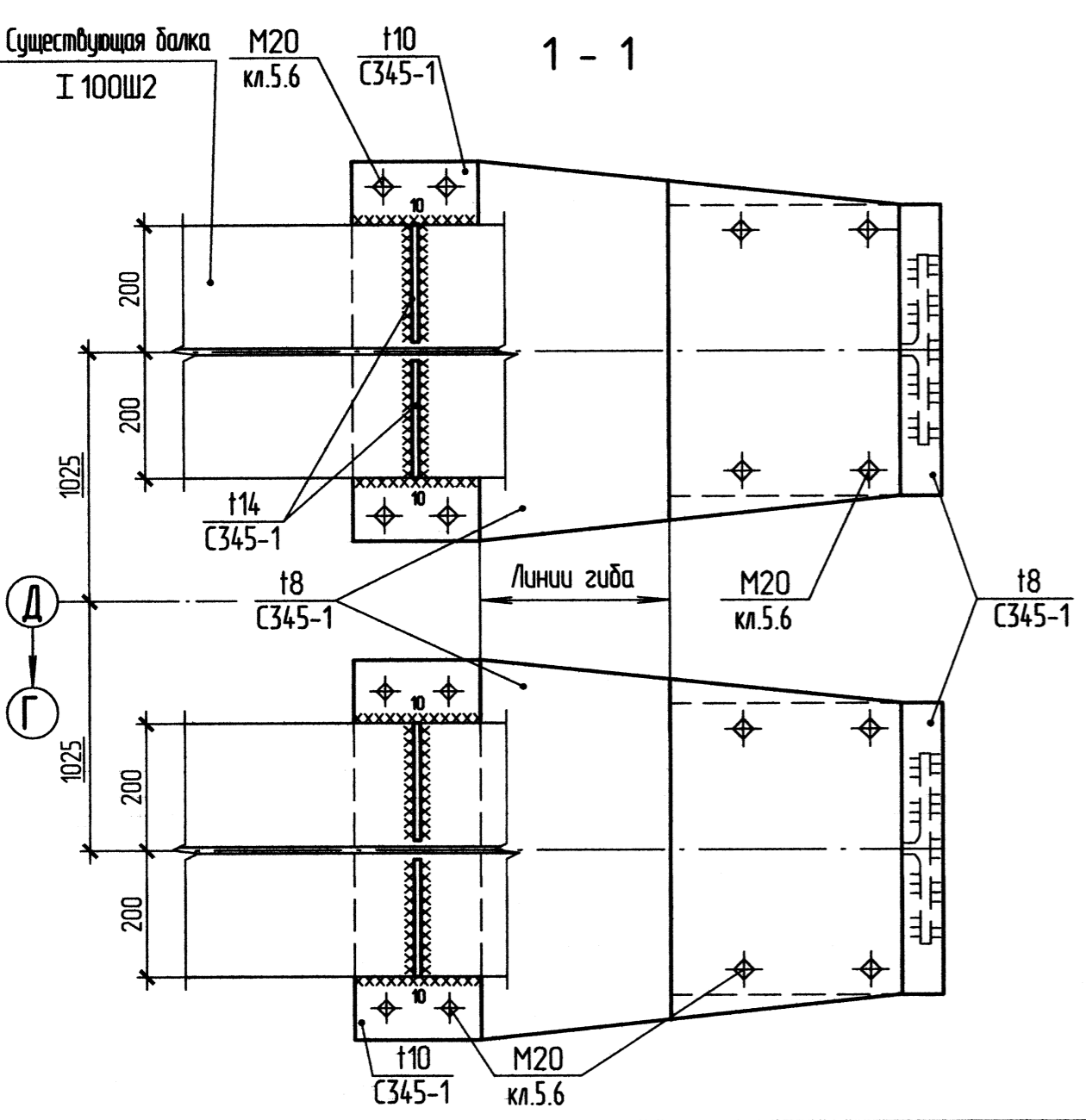
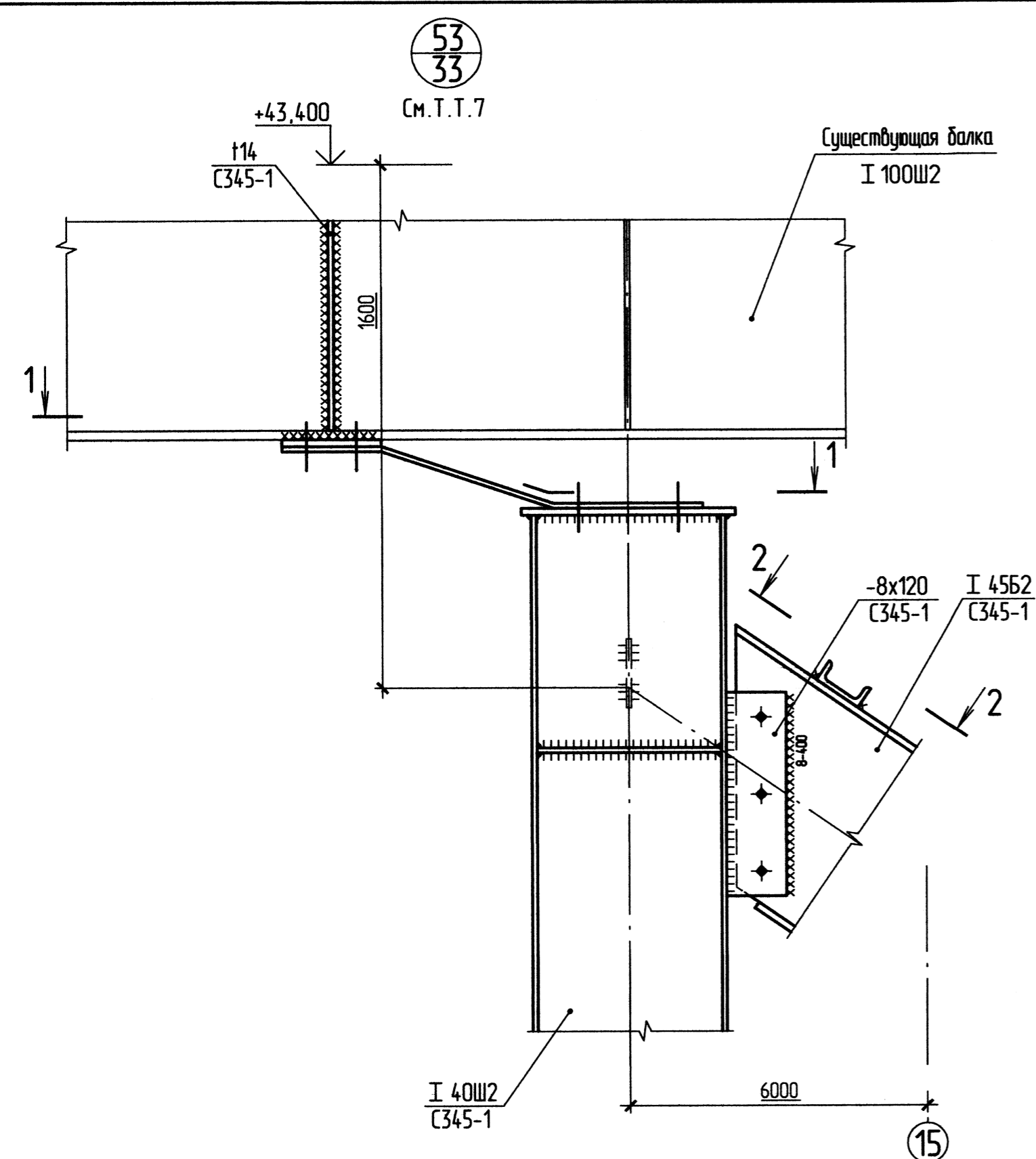


Согласовано	
Изм. № подл.	3552
Подпись и дата	21.04.2016
Изм. № подл.	3552
Подпись и дата	21.04.2016



- Общие указания, ведомость чертежей основного комплекта КМ2 см. лист 2.
- Работать совместно с листом 33.
- Существующие конструкции показаны тонкими линиями, толстыми линиями - элементы раскрепления.
- Сварные швы принимать по заданным усилиям и в соответствии с табл. 38 СП 16.13330.2011 "Стальные конструкции. Актуализированная редакция СНиП II-23-81\*".
- Монтажные сварные швы варить электродами типа Э50А по ГОСТ 9467-75\*.
- Прокатные двутавры в существующих конструкциях изготовлены по ГОСТ 26020-83.
- Узел 53: наклон листового шарнира в пределах 1:3 ... 1:5.

В производство  
Гл. инженер филиала  
«Березовская ГРЭС»  
ОАО «Э.ОН Россия»  
Подпись: *[Signature]*  
Дата: 29.09.16

						Б-16-161/2061-КМ2			
						Филиал "Березовская ГРЭС" ОАО "Э.ОН Россия"			
						Здание главного корпуса			
Изм.	Кол.ч.	Лист	Масштаб	Подпись	Дата	Противопожарные мероприятия по распределению и усилению существующих строительных конструкции в зоне аварии. Разработка чертежей распределения и усиления колонны	Стадия	Лист	Листов
Разраб.		Лукина		Лук	04.162.		Р	37	
Проверил		Топанникова		Топан	04.162.				
Зав. гр.		Топанникова		Топан	04.162.				
ГИП		Виноградова		ВВ	04.162.				
Н. контр.		Топанникова		Топан	04.162.				
						Узлы 53, 56	Общество с ограниченной ответственностью "Сибирская Проектно-Строительная Компания"		