

Фасад 14-26
Facade 14-26

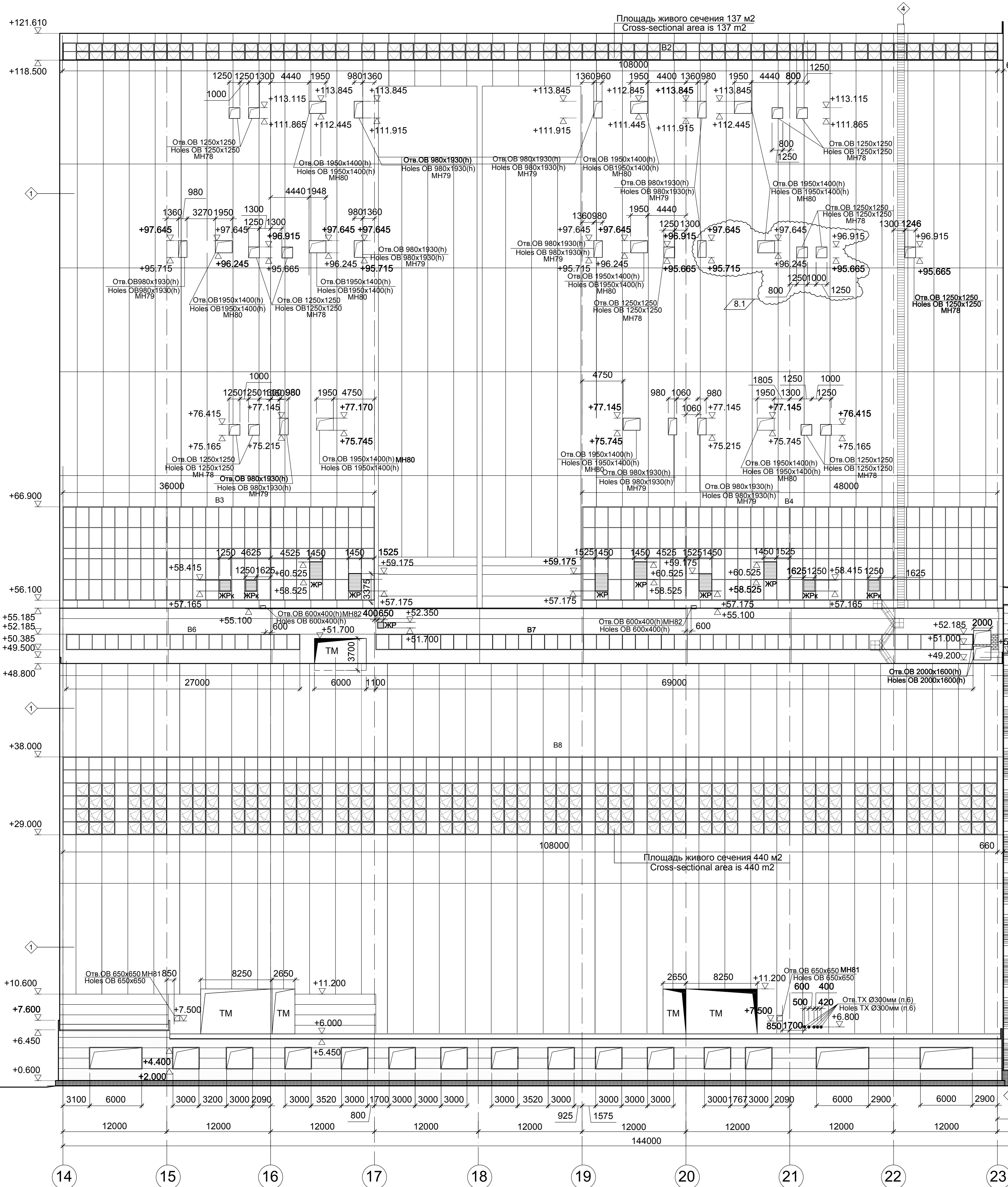


Схема витража B3
Diagram of stained-glass panel B3

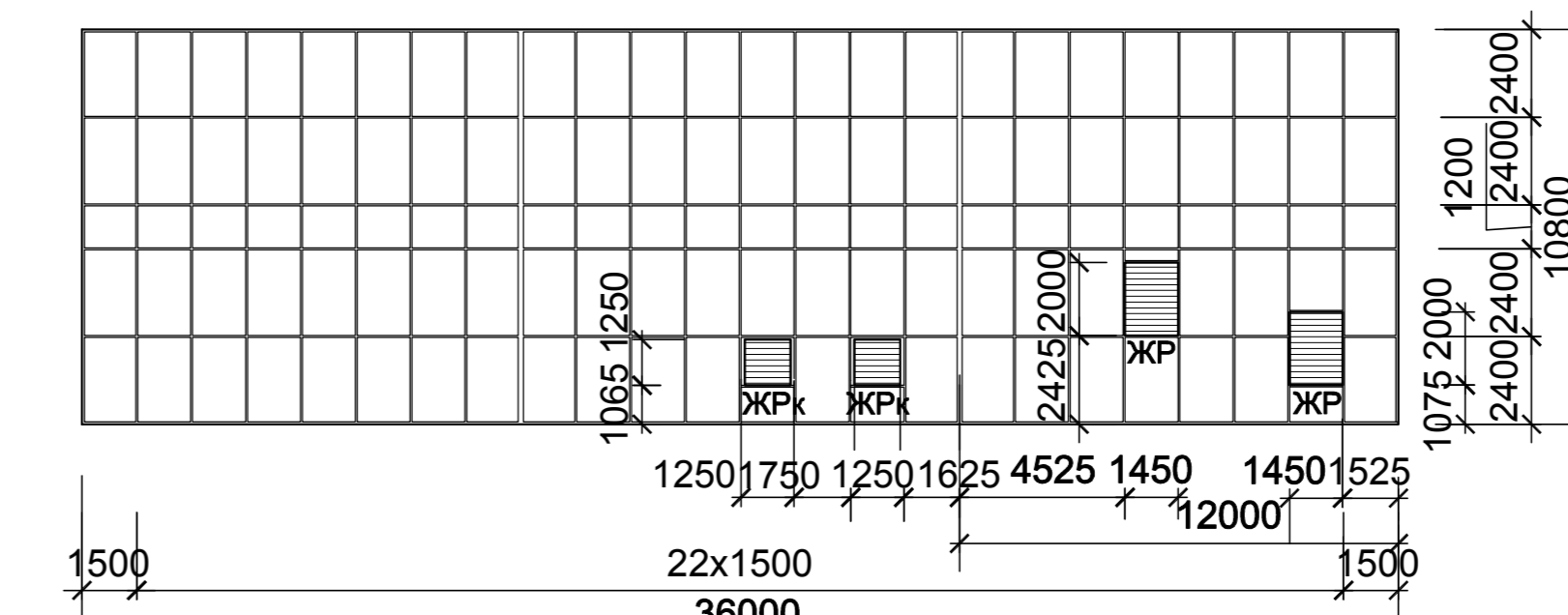
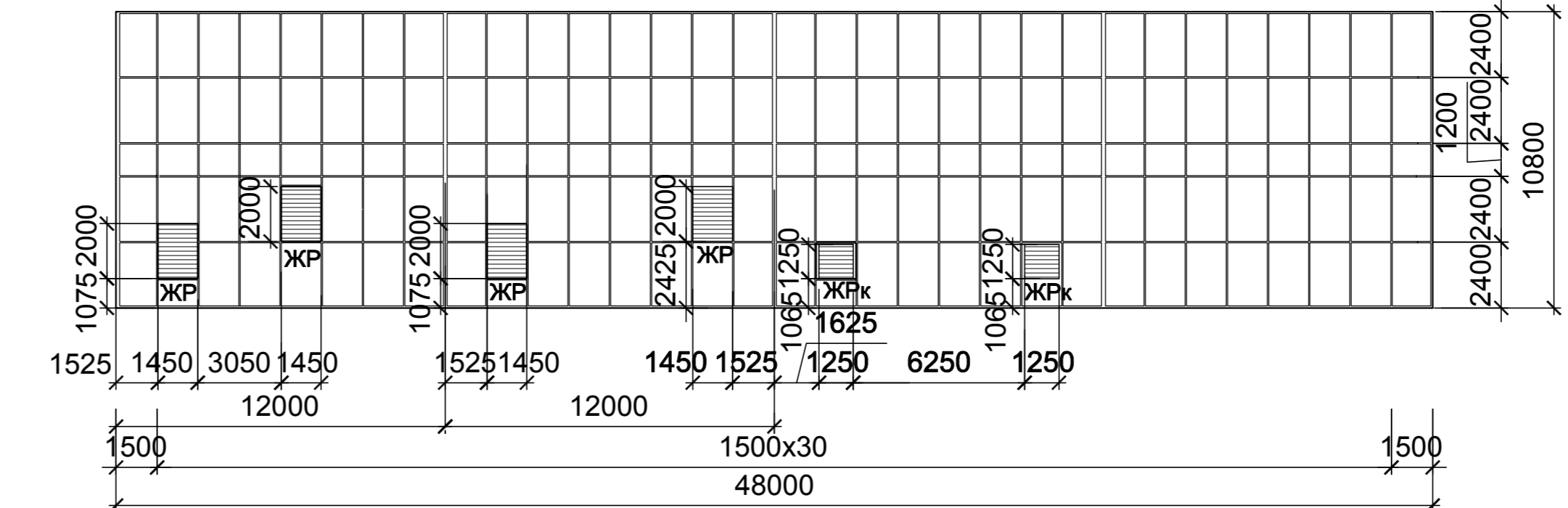
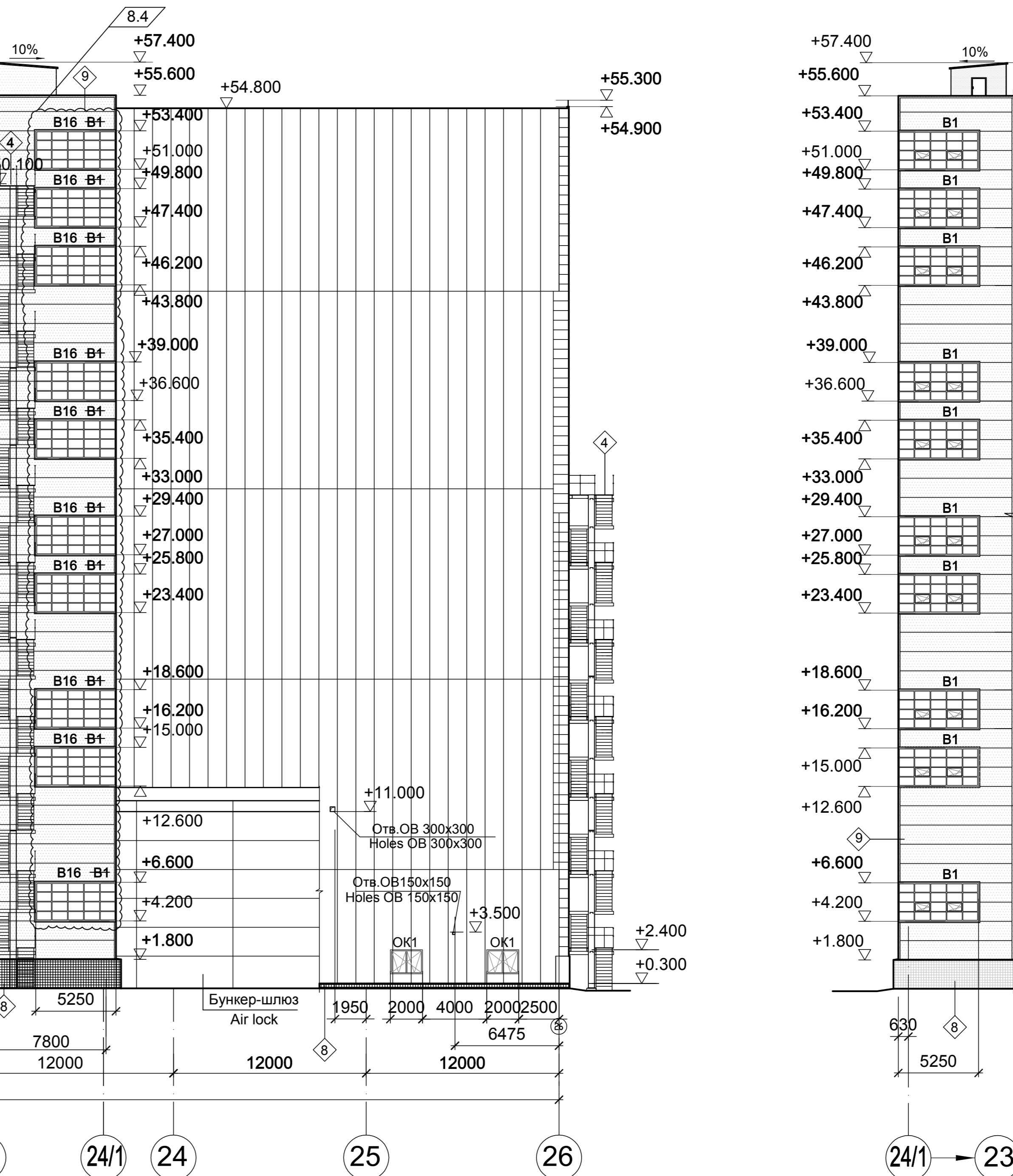


Схема витража B4
Diagram of stained-glass panel B4



Фасад 24/1- 23
Facade 24/1- 23



Спецификация заполнения оконных проемов
Specification of window schedules

Поз.	Наименование, Характеристика	Размеры проемов ширина высота мм мм	Эскиз	Кол-во шт.	Примечание
B1	Витраж из алюминиевых профилей, с однокамерным стеклопакетом и комбинированным открыванием створки (по типу ГОСТ 21519-2003). Стеклопакет (по ГОСТ 24866-99) из прозрачного закаленного стекла, толщиной 6 мм. Double glass pane made of aluminum profiles with double-pane glass and combined sash opening. Стеклопакет (по ГОСТ 24866-99) из прозрачного закаленного стекла, толщиной 6 мм. Double glass pane made of transparent hardened glass of 6 mm thickness GOST24866-99	5250 2400		10	8.3
B2	Самонесущие световые панели из алюминиевых профилей, с однокамерным стеклопакетом (по типу ГОСТ 21519-2003) с наружным автоматическим открыванием и фиксацией. Стеклопакет с заполнением из прозрачного монолитного поликарбоната, толщиной 6 мм. Автомат opening self-supporting window panels made of aluminum profiles with double-pane glass. Double glass pane made of mirror tinted grey glass of 6 mm thickness GOST24866-99. Double glass with transparent cast-in-place polycarbonate of 6 mm thickness.	108000 2000		1	
B3	Самонесущие световые панели из алюминиевых профилей с однокамерным стеклопакетом со встроенными жалюзийными решетками, глухие (по типу ГОСТ 21519-2003). Стеклопакет (по ГОСТ 24866-99) из прозрачного закаленного стекла, толщиной 6 мм. Blind self-supporting window panels made of aluminum profiles with double-pane glass with built-in louvered grilles. Double glass pane made of transparent hardened glass of 6 mm thickness GOST24866-99	36000 10800		1	См. схему витража
B4	Самонесущие световые панели из алюминиевых профилей, с однокамерным стеклопакетом со встроенными жалюзийными решетками, глухие (по типу ГОСТ 21519-2003). Стеклопакет (по ГОСТ 24866-99) из прозрачного закаленного стекла, толщиной 6 мм. Blind self-supporting window panels made of aluminum profiles with double-pane glass with built-in louvered grilles. Double glass pane made of transparent hardened glass of 6 mm thickness GOST24866-99	48000 10800		1	См. схему витража
B6	Самонесущие световые панели из алюминиевых профилей, с однокамерным стеклопакетом, глухие (по типу ГОСТ 21519-2003). Стеклопакет (по ГОСТ 24866-99) из прозрачного закаленного стекла, толщиной 6 мм. Blind self-supporting window panels made of aluminum profiles with double-pane glass. Double glass pane made of transparent hardened glass of 6 mm thickness GOST24866-99	27000 1800		1	
B7	Самонесущие световые панели из алюминиевых профилей, с однокамерным стеклопакетом, глухие (по типу ГОСТ 21519-2003). Стеклопакет (по ГОСТ 24866-99) из прозрачного закаленного стекла, толщиной 6 мм. Blind self-supporting window panels made of aluminum profiles with double-pane glass. Double glass pane made of transparent hardened glass of 6 mm thickness GOST24866-99	69000 1800		1	
B8	Самонесущие световые панели из алюминиевых профилей, с однокамерным стеклопакетом, с внутренним открыванием (по типу ГОСТ 21519-2003). Стеклопакет (по ГОСТ 24866-99) из прозрачного закаленного стекла, толщиной 6 мм. Автомат opening self-supporting window panels made of aluminum profiles with double-pane glass. Double glass pane made of transparent hardened glass of 6 mm thickness GOST24866-99	108000 9000		1	
B16	Витраж из алюминиевых профилей, с однокамерным стеклопакетом, глухой (по типу ГОСТ 21519-2003). Стеклопакет (по ГОСТ 24866-99) из прозрачного закаленного стекла, толщиной 6 мм. Stained-glass windows made of aluminum profiles with double-pane glass, blind (as per type of GOST 21519-2003). Double glass pane made of transparent hardened glass of 6 mm thickness GOST24866-99	5250 2400		10	8.2
OK1	Самонесущие световые панели из алюминиевых профилей, с однокамерным стеклопакетом (по типу ГОСТ 21519-2003). Стеклопакет (по ГОСТ 24866-99) из зеркального тонированного стекла серого цвета, толщиной 4 мм. Blind self-supporting window panels made of aluminum profiles with double-pane glass. Double glass pane made of mirror tinted grey glass of 4 mm thickness GOST24866-99	2000 1500		2	

- 1 Общие указания смотрите лист BG3-30U##-###-AR-03-10_001
- 2 Данный лист смотреть совместно с листами BG3-30U##-###-AR-03-72, BG3-30U##-###-AR-03-75.
- 3 Отверстия в наружных стенах и перегородках могут быть уточнены после окончательной компоновки технологического оборудования.
- 4 Жалюзийные решетки и клапаны по чертежам ОБ
- 5 Ремонт стенового ограждения и ворот главного корпуса необходимо выполнить в соответствии с отчетом ЗАО "СибПСК" шифр ОК4/08/377/182-0P
- 6 Узел прохода трубы через стеновую панель смотрите лист BG3-30U##-###-AR-03-72-014

- 1 For General Instructions refer to sheet BG3-30U##-###-AR-03-10_001
- 2 This sheet to be seen together with sheets BG3-30U##-###-AR-03-72, BG3-30U##-###-AR-03-75
- 3 Holes in external walls and partitions can be specified after final arrangement of process equipment
- 4 Louvers and valves as per HVAC drawings
- 5 Repair of walls and gates of Main Building shall be made in accordance with ZAO "SibPSK" report, code ОК4/08/377/182-0P
- 6 Detail of pipe passage through wall panel refer to sheet BG3-30U##-###-AR-03-72-014

Условные обозначения/Legend

- TM Технологическое отверстие
Fabrication hole
- ЖР Жалюзийная решетка
Louver
- К Клапан
Valve
- Обозначение заделки существующих проемов
Designation of closing the existing openings

Изм.	Rev.	Описание	Подготовил	Проверил	Утвердил	Дата
5		Письмо ОАО "Э.О.Н Россия" № BG3-30U##-###-AR-03-72-014 от 01.03.2014	Шапова	Тимофеева	Устинов	04.2014
6		Уточнение технических решений	Шапова	Тимофеева	Устинов	04.2014
7		Письмо ОАО "Э.О.Н Россия" № BG3-30U##-###-AR-03-72-014 от 03.12.2014	Шапова	Тимофеева	Устинов	01.2015
8		Уточнение технических решений	Шапова	Тимофеева	Устинов	07.2015