

Приложение № 1
к Дополнительному соглашению № ____ к Договору
№ ИА _____ от __.__.20__ г.

Приложение № 2
к Договору поставки № _____
от «__» _____ 201__ года

Технические требования

на поставку комплектов корпоративной одежды для защиты от общепроизводственных загрязнений и механических воздействий для филиалов
ПАО «Юнипро»

1. Область использования и общие требования к спецодежде

1.1. Область использования:

Спецодежда согласно данному техническому заданию является индивидуальным средством защиты тела, верхних и нижних конечностей работников от общепроизводственных вредных и опасных производственных факторов на электростанции, основными из которых являются: общие производственные загрязнения, пониженная и повышенная температура, контакт с химическими веществами, вредные биологические факторы, или сочетание этих и других факторов при осуществлении производственной деятельности.

1.2. Заказчик оставляет за собой право корректировать настоящие технические требования, уведомив Поставщика
Продукции в срок не менее, чем за 60 дней до размещения Заказа.

1.3. Поставляемые комплекты спецодежды должны быть новыми и ранее не использованными.

1.4. Спецодежда должна удовлетворять требованиям безопасности и защиты работника от вредных и опасных производственных факторов на протяжении всего срока эксплуатации, установленной типовыми нормами бесплатной выдачи специальной одежды, специальной обуви и других средств индивидуальной защиты работника организацией электроэнергетической промышленности, занятых на работах с вредными и (или) опасными условиями труда, а также на работах, выполняемых в особых температурных условиях или связанных с загрязнением, утвержденным приказом Минздравасоцразвития России от 22.06.2009 N 357н.

1.5. Для изготовления корпоративной специальной одежды должны применяться материалы, свойства которых (согласно разделу 6 настоящих технических требований) должны сохраняться после стирки специальной одежды (количество стирок не менее 50) при температуре не менее 60°С и подтверждается соответствующими сертификатами и протоколами испытаний аккредитованными организациями, выдавшей сертификат. Срок эксплуатации изделий из данных тканей должен быть не менее 2-х лет. Логотипы, световозвращающие элементы и фурнитура должны сохранять свои свойства в пределах установленного цикла эксплуатации.

1.6. Спецодежда должна быть пригодна как для мокрой стирки с применением стандартных чистящих средств, так и для химической чистки.

Спецодежду, эксплуатируемую в различных климатических поясах (регионах) России (приложение А), подразделяют по уровню теплозащитных свойств на четыре класса защиты:

- 1-й класс защиты - II - I климатический пояс (регион III-IV);
- 2-й класс защиты - III климатический пояс (регион II);
- 3-й класс защиты - IV климатический пояс (регион Ш);
- 4-й класс защиты - «особый» климатический пояс (регион IА).

(Требования к утепленной спецодежде, представленные в данном каталоге, соответствуют 1-му классу защиты, или I и II климатическим поясам)

Филиал ПАО «Юнипро»	Климатический пояс
Березовская ГРЭС	III
Тепловые сети БГРЭС	III
Сургутская ГРЭС-2	IV
Дявинская ГРЭС	III
Шатурская ГРЭС	II
Смоленская ГРЭС	II

2.2. Требования к плотности утепляющего материала :

Для I-II климатического пояса:

Куртка - не менее 350 гр/м²;

Куртка (рукава) - не менее 200 гр/м²

Брюки, полукOMBинезон - не менее 240 гр/м²

Для III климатического пояса:

Куртка - не менее 360 гр/м²;

Куртка (рукава) - не менее 240 гр/м²

Брюки, полукOMBинезон - не менее 240 гр/м²

Для IV климатического пояса:

Куртка - не менее 460 гр/м²; Куртка (рукава) - не менее 240 гр/м² Брюки, полукOMBинезон - не менее 240 гр/м²

3. Требования к размерам костюмов

Размеры костюмов должны соответствовать росту и обхвату груди человека, указанных в таблицах

Таблицы размеров для мужских костюмов:

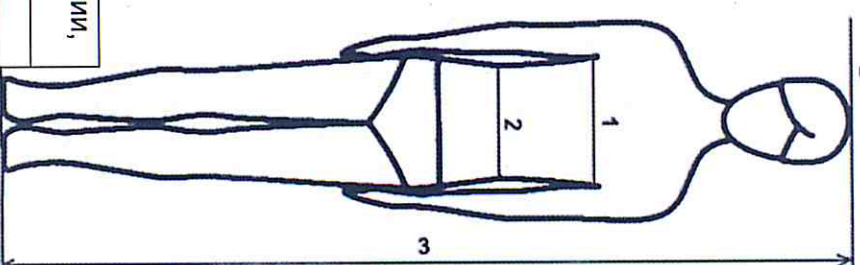
Таблица 1

Размер одежды	Обхват груди, см	Обхват талии, см
88-92	От 86 до 94 включительно	От 70 до 86
96-100	Свыше 94 до 102 включительно	От 78 до 100
104-108	Свыше 102 до 110 включительно	От 86 до 108
112-116	Свыше 110 до 118 включительно	От 100 до 116
120-124	Свыше 118 до 126 включительно	От 108 до 124

Таблица 2

Рост	Рост человека, см
158-164	От 155 до 167 включительно
170-176	Свыше 167 до 179 включительно
182-188	Свыше 179 до 191 включительно
194-200	Свыше 191 до 203 включительно

МУЖЧИНЫ



Сводная таблица по определению размеров спецодежды для МУЖЧИН (ГОСТ 17-325-86). Для Спецодежды используются смежные росты и размеры

Таблица 3

Рост, см	Смежный размер (типовая фигура)	Интервал Обхвата груди, см	Интервал Обхвата талии, см
158-164	88-92	86,0 - 93,9	74,0 - 81,9
170-176	96-100	94,0 - 101,9	82,0 - 89,9
182-188	104-108	102,0 - 109,9	90,0 - 97,9
	112-116	110,0 - 117,9	98,0 - 105,9
	120-124	118,0 - 125,9	106,0 - 113,9
	128-132	126,0 - 133,9	114,0 - 121,9
	136-140	134,0 - 141,9	122,0 - 129,9
	144-148	142,0 - 149,9	130,0 - 137,9

В ГОСТ для ассортимента спецодежды, для определения размера используются только два размерных признака (рост и обхват груди). Для определения полнотной группы у МУЖЧИН используют измерение обхват талии.

Таблицы размеров для женских костюмов:

Таблица 4

Размер одежды	Обхват груди, см	Обхват талии, см
88-92	От 86 до 94 включительно	От 94 до 101,9
96-100	Свыше 94 до 102 включительно	От 102 до 109,9
104-108	Свыше 102 до 110 включительно	От 110 до 117,9
112-116	Свыше 110 до 118 включительно	От 118 до 125,9
120-124	Свыше 118 до 126 включительно	От 126 до 134

женщины

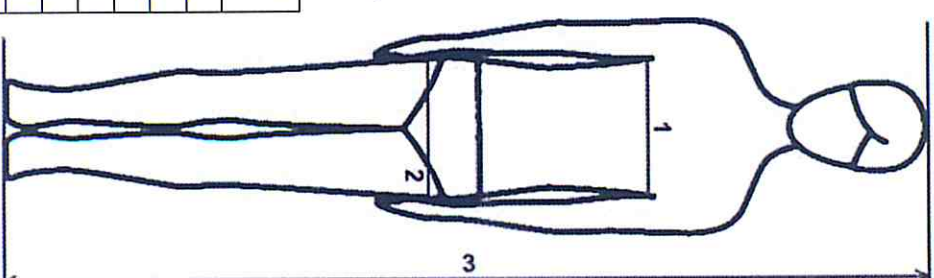
Таблица 5

Рост	Рост человека, см
146-152	От 143 до 155 включительно
158-164	Свыше 155 до 167 включительно
170-176	Свыше 167 до 179 включительно
182-188	Свыше 179 до 191 включительно

Сводная таблица по определению размеров спецодежды для ЖЕНЩИН (ГОСТ 17-326-74) Для Спецодежды
используются Смежные роста и размеры

Таблица

Рост, см	Смежный размер (типовая фигура)	Интервал Обхвата груди, см	Интервал Обхвата талии, см
146-152	80-84	78,0 - 85,9	86,0 - 93,9
158-164	88-92	86,0 - 93,9	94,0 - 101,9
170-176	96-100	94,0 - 101,9	102,0 - 109,9
182-188	104-108	102,0 - 109,9	110,0 - 117,9
194-200	112-116	110,0 - 117,9	118,0 - 125,9
	120-124	118,0 - 125,9	126,0 - 133,9
	128-132	126,0 - 133,9	134,0 - 141,9
	136-140	134,0 - 141,9	142,0 - 149,9



В ГОСТ для ассортимента спецодежды, для определения размера используются только два размерных признака (рост и обхват груди). Для определения полнотной группы у ЖЕНЩИН используют измерение - обхват бедер.

4. Требования к цветовому оформлению

Для изготовления корпоративной спецодежды общепроизводственного назначения ПАО «Юнипро» должны применяться ткани следующих цветов:



Синий, RANTONE _____ Рantone 3005 C (текстильный S65) Основной цвет костюма



Серый, RANTONE _____ Rantone 18-0000 Цвет, используемый для отделочных элементов

Фирменная символика ПАО «Юнипро» (синий фон шеврона, белые буквы)



Фирменный знак ПАО «Юнипро» представляет собой надпись «Юнипро» выполненную фирменным шрифтом.

Располагается на верхнем (нагрудном) кармане на левой полочке, в случае отсутствия кармана - в верхней части левой полочки. Способ нанесения фирменного знака – шеврон.

Размер логотипа: 130 мм X 100 мм

Внесение изменений в изображение логотипа ПАО «Юнипро» не допускается

5. Требования к фурнитуре

Фурнитура (пуговицы) должны соответствовать требованиям ГОСТ 29150-91 "Фурнитура для изделий легкой промышленности. Методы контроля".

Накладные детали, в том числе светоотражающая лента, должны настрачиваться двумя строчками.

Кнопки, пуговицы и молнии должны быть металлическими. Ремни – обеспечивающими необходимую степень затяжки, выполнены из прорезиненной ткани или полиэстера с резиновыми застежками.

6. Требования к тканям и материалам, применяемым для изготовления специальной одежды ПАО «Юнипро»

6.1. Костюм для защиты от общих производственных загрязнений и механических воздействий (ОПЗ)

6.1.1. Техническое описание

Костюм состоит из куртки и полужкомбинезона, или из куртки и брюк

6.1.2. Ткани и материалы:

Требование	Метод определения	Допускаемое значение
Состав ткани:	Декларативно от производителя	Содержание Хлопок 80% Полиэфир 20%
Минимальная плотность ткани:	ГОСТ 3811-72	280 г/м ² ± 10% (подтверждается протоколом испытаний)
Разрывная нагрузка не менее, Н, основа/уток:	ГОСТ 3813-72	900/650 Н (подтверждается протоколом испытаний)
Стойкость ткани к истиранию (по методике Мартиндала), не менее:	ГОСТ 18976-73	4000 циклов (подтверждается протоколом испытаний)
Изменение линейных размеров после мокрой обработки не должно превышать, основа/уток, %:	ГОСТ 30157.0-95/ГОСТ 30157.1-95	-2,0/ +-1,5% (подтверждается протоколом испытаний)
Воздухопроницаемость, не менее, дм ³ /м ² *с	ГОСТ 12088-77	10 (подтверждается протоколом испытаний)
Пропитка ткани	Декларативно от производителя	Масловодоотталкивающая (МВО)
Водоотталкивающие свойства	ГОСТ 3816-81	Водоупорность не менее 8000 Па (подтверждается протоколом испытаний)
Маслоотталкивающие свойства	СТ РК ИСО 14419-2010 «Текстиль. Маслонепроницаемость. Испытание устойчивости с применением углеводорода»	Уровень ≥5 (подтверждается протоколом испытаний)
Стойкость к проколу, сила прокола, не менее, Н	ГОСТ Р 12.4.198-99	7 (подтверждается протоколом испытаний)
Отсутствие вредных веществ, запрещенных для использования в текстиле	Око-Тех	Наличие сертификата Око-Тех 100
Стойкость окраски к (балл):	ГОСТ 12930-67	Подтверждается протоколами испытаний: Не менее: 5 4 4 4
- стирке, - трению, - поту, - свету,		4

Испытания должны проводиться независимыми испытательными лабораториями, имеющими аккредитацию Росстандарта. При отсутствии сведений (протоколов испытаний), подтверждающих выполнение какого-либо требования, оно автоматически признается экспертной группой Заказчика невыполненным.

Кроме того, образцы, представляемые для согласования (п. 1.8), оцениваются экспертной группой Заказчика по следующим параметрам: внешний вид (визуально), сохранение эстетичного вида, размеров одежды, интенсивности окраски, надписей и целостности швов и фурнитуры после двухкратной мокрой стирки (60°С) силами Заказчика, комфортности носки (правильность покроя, отсутствие «холодных мостиков», соответствие расположению и длины ремней, застежек и прочей фурнитуры и других элементов одежды требованиям настоящих технических требований).

6.1.3. Требования к световозвращающим материалам:

Полосы СВЛ шириной 50/25 мм. в зависимости от требований, установленных в описании каждой модели, Световозвращающий материал должен быть стойким к стирке (25 стирок при 60°С), что подтверждается декларативно производителем. Не должны содержать внутренних усиливающих вставок.

СВ-канты не должны содержать внутренних усиливающих вставок.

6.1.4. Обязательна сертификация костюма мужского на соответствие ГОСТ 27575, костюма женского - на ГОСТ 27574.

6.2. Костюм на утепляющей прокладке

6.2.1. Техническое описание

Костюм состоит из утепленных куртки и полужомбинезона, или из утепленных куртки и брюк

6.2.2. Ткани и материалы:

Требование	Метод определения	Допускаемое значение
Состав ткани:	Декларативно от производителя	Содержание Хлопок 65% Полиэфир 35%
Минимальная плотность ткани:	ГОСТ 3811-72	280 г/м ² ± 10% (подтверждается протоколом испытаний)
Разрывная нагрузка не менее, Н, основа/утлок:	ГОСТ 3813-72	1300 / 600 Н (подтверждается протоколом испытаний)
Стойкость ткани к истиранию (по методике Мартиндаля), не менее:	ГОСТ 18976-73	4000 циклов (подтверждается протоколом испытаний)
Изменение линейных размеров после мокрой обработки не должно превышать, основа/утлок, %:	ГОСТ 30157.0-95/ГОСТ 30157.1-95	-2,5 / +-2,0 (подтверждается протоколом испытаний)
Воздухопроницаемость, не менее, дм ³ /м ² *с	ГОСТ 12088-77	10 (подтверждается протоколом испытаний)
Пропитка ткани	Декларативно от производителя	Масловодоотталкивающая (МВО)
Водоотталкивающие свойства	ГОСТ 3816-81	Водоупорность не менее 8000 Па (подтверждается протоколом испытаний)
Маслоотталкивающие свойства	СТ РК ИСО 14419-2010 «Текстиль. Маслонепроницаемость. Испытание	Уровень ≥5 (подтверждается протоколом испытаний)

	устойчивости с применением углеводорода»	
Защитные свойства от пониженных температур	ГОСТ Р 12.4.236-2011	По климатическим поясам (подтверждается сертификатом на костюм на соответствие ГОСТу)
Стойкость к проколу	ГОСТ Р 12.4.198-99 или ГОСТ Р 12.4.260-2011	Сила прокола не менее 7,0 Н
Отсутствие вредных веществ, запрещенных для использования в текстиле	Око-Тех	Наличие сертификата Око-Тех 100
Стойкость окраски к (балл):	ГОСТ 12930-67	Подтверждается протоколами испытаний: Не менее:
- стирке,		5
- трению,		4
- поту,		4
- свету,		4

6.2.3. Требования к утепляющим материалам: Согласно ГОСТ Р 12.4.236-2011

6.2.4. Требования к световозвращающим материалам:

Полосы СВЛ шириной 50/25 мм. в зависимости от требований, установленных в описании каждой модели, Световозвращающий материал должен быть стойким к стирке (25 стирок при 60°С), что подтверждается декларативно производителем. Не должны содержать внутренних усиливающих вставок.

СВ-канты не должны содержать внутренних усиливающих вставок.

6.2.5. Обязательная сертификация костюма на соответствие ГОСТ Р 12.4.236-2011.

6.3. Костюм огнестойкий летний

6.3.1. Техническое описание

Костюм состоит из куртки и брюк, или куртки и полукомбинезона.

6.3.2. Ткани и материалы:

Требование	Метод определения	Допускаемое значение
Состав ткани:	Декларативно от производителя	Содержание Хлопок 100%
Минимальная плотность ткани:	ГОСТ 3811-72	350 г/м ² ± 10% (подтверждается протоколом испытаний)
Разрывная нагрузка не менее, Н, основа/уток:	ГОСТ 3813-72	1200 / 700 Н (подтверждается протоколом испытаний)
Стойкость ткани к стиранию (по методике Мартиндала), не менее:	ГОСТ 18976-73	3000 циклов (подтверждается протоколом испытаний)
Изменение линейных размеров после мокрой обработки не должно превышать, основа/уток:	ГОСТ 30157.0-95/ГОСТ 30157.1-95	-3,0 / +-2,0 (подтверждается протоколом испытаний)

Воздухопроницаемость, не менее, дм ³ /м ² *с	ГОСТ 12088-77	10 (подтверждается протоколом испытаний)
Пропитка ткани	Декларативно от производителя	Огнестойкая масловодоотгаливающая
Водоотгаливающие свойства	ГОСТ 3816-81	Водоупорность не менее 8000 Па (подтверждается протоколом испытаний)
Маслоотгаливающие свойства	СТ РК ИСО 14419-2010 «Текстиль. Маслонепроницаемость. Испытание устойчивости с применением углеводорода»	Уровень ≥5 (подтверждается протоколом испытаний)
Защитные свойства от пониженных температур	ГОСТ Р 12.4.236-2011	По климатическим поясам (подтверждается сертификатом на костюм на соответствие ГОСТУ)
Огнестойкость (остаточное тление, остаточное горение)	выдерживание образцов в пламени течение 20-30 с (ГОСТ 11209-85, п.1.9)	Отсутствие тления и горения.
Стойкость к проколу	ГОСТ Р 12.4.198-99 или ГОСТ Р 12.4.260-2011	Сила прокола не менее 7,0 Н
Отсутствие вредных веществ, запрещенных для использования в текстиле	Око-Тех	Наличие сертификата Око-Тех 100
стойкость окраски к (балл):	ГОСТ 12930-67	Подтверждается протоколами испытаний: Не менее:
- стирке,		5
- трению,		4
- поту,		4
- свету,		4

6.3.3. Требования к световозвращающим материалам:

Полосы СВЛ шириной 50/25 мм. в зависимости от требований, установленных в описании каждой модели, Световозвращающий материал должен быть стойким к стирке (25 стирок при 60°С), что подтверждается декларативно производителем. Не должны содержать внутренних усиливающих вставок.

СВ-канты не должны содержать внутренних усиливающих вставок.

6.3.4. Огнезащитные свойства тканей должны сохраняться после химчистки.

6.4. Костюм огнестойкий утепленный

- 6.4.1. Техническое описание
Костюм состоит из куртки и брюк, или куртки и полужкомбинезона.
- 6.4.2. Ткани и материалы:

Требование	Метод определения	Допускаемое значение
Состав ткани:	Декларативно от производителя	Содержание хлопка - 100%
Минимальная плотность ткани:	ГОСТ 3811-72	350 г/м ² ± 10% (подтверждается протоколом испытаний)
Разрывная нагрузка не менее, Н, основа/уток:	ГОСТ 3813-72	1200 / 700 Н (подтверждается протоколом испытаний)
Стойкость ткани к истиранию (по методике Мартиндаля), не менее:	ГОСТ 18976-73	3000 циклов (подтверждается протоколом испытаний)
Изменение линейных размеров после мокрой обработки не должно превышать, основа/уток, %:	ГОСТ 30157.0-95/ГОСТ 30157.1-95	-3,0 / +-2,0 (подтверждается протоколом испытаний)
Воздухопроницаемость, не менее, дм ³ /м ² *с	ГОСТ 12088-77	10 (подтверждается протоколом испытаний)
Пропитка ткани	Декларативно от производителя	Огнестойкая масловодоотталкивающая
Водоотталкивающие свойства	ГОСТ 3816-81	Водоупорность не менее 8000 Па (подтверждается протоколом испытаний)
Маслоотталкивающие свойства	СТ РК ИСО 14419-2010 «Текстиль. Маслонепроницаемость. Испытание устойчивости с применением углеводорода»	Уровень ≥5 (подтверждается протоколом испытаний)
Защитные свойства от пониженных температур	ГОСТ Р 12.4.236-2011	По климатическим поясам (подтверждается сертификатом на костюм на соответствие ГОСТУ)
Огнестойкость (остаточное тление, остаточное горение)	выдерживание образцов в пламени течение 20-30 с (ГОСТ 11209-85, п.1.9)	Отсутствие тления и горения.
Стойкость к проколу	ГОСТ Р 12.4.198-99 или ГОСТ Р 12.4.260-2011	-Сила прокола не менее 7,0 Н
Отсутствие вредных веществ, запрещенных для использования в текстиле	Око-Тех	Наличие сертификата Око-Тех 100
стойкость окраски к (Багп):	ГОСТ 12930-67	Подтверждается протоколами испытаний: Не менее:
- стирке,		5
- трении,		4
- поту,		4
- свету,		4

6.4.3. Требования к фурнитуре:

Внешние швы спецодежды следует выполнять из термостойких ниток. Фурнитура (пуговицы) должны соответствовать требованиям ГОСТ 29150-91 "Фурнитура для изделий легкой промышленности. Методы контроля".

6.4.4. Требования к световозвращающим материалам:

Полосы СВЛ шириной 50/25 мм. в зависимости от требований, установленных в описании каждой модели, Световозвращающий материал должен быть стойким к стирке (25 стирок при 60°С), что подтверждается декларативно производителем. Не должны содержать внутренних усиливающих вставок.

СВ-канты не должны содержать внутренних усиливающих вставок.

7. Перечень документов, прилагаемых к Продукции

Участник конкурса в составе Предложения должен представить копии документов, указанных в п. 1.10 настоящих технических требований.

8. Маркировка специальной одежды по защитным свойствам

Специальная одежда должна иметь маркировку в зависимости от защитных свойств.

Название группы	Наименование подгруппы	Обозначение для специальной одежды
От механических воздействий	От проколов, порезов	Мп
	От истирания	Ми
	От пониженных температур воздуха	Тн
От пониженных температур	От пониженных температур воздуха и ветра	Тнв
	От масла и воды	Мво
От общих производственных загрязнений	-	З

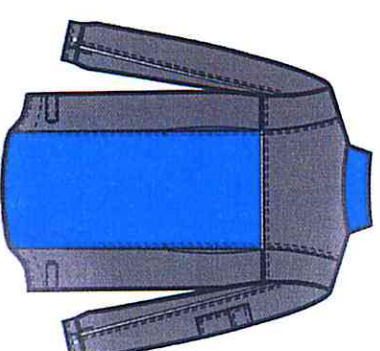
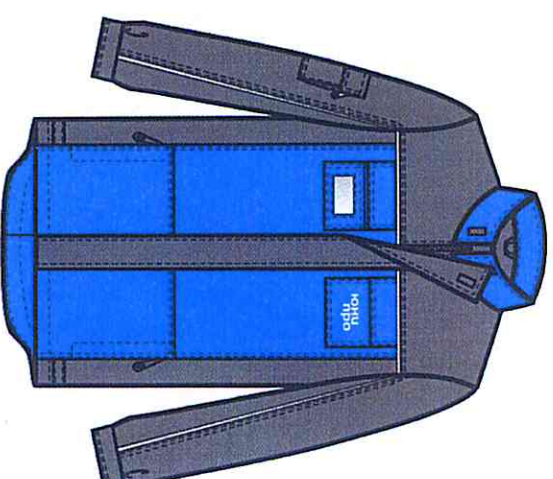
1. Костюм ш/б летний мужской для рабочих от ОПЗ ГОСТ 27575-87

Костюм состоит: куртка, брюки или полукOMBиНезон;

Комплект рабочий летний мужской ОПЗ

1.1 Куртка прямого силуэта, без подкладки, с центральной бортовой застежкой на тесьму-молнию с планкой с застежкой на контактную ленту. Полочки с кокетками, с накладными карманами с клапанами на контактную ленту. На левом нагрудном кармане - фирменный логотип. На правом накладном кармане настрачивается ПВХ - окошко для бейджа. Полочки с нижними накладными карманами с застежкой на тесьму-молнию с вертикальным входом, с двумя внутренними боковыми накладными карманами с застежкой на контактную ленту, с одним малым верхним внутренним накладным карманом с тремя отделками, настроенным на мешковину левого нагрудного кармана. Внутри левого нагрудного кармана на нижнюю мешковину настроена шлевка. Спинка с кокеткой, с рельефами от плечевых швов и со складками в верхней части. Спинка куртки понизу имеет фигурное удлинение и регулируется по ширине хлястиками с контактной лентой от рельефов полочек. Рукава рубашечного покроя, трехшовные, с манжетами по низу, на пуговицу. На правом рукаве двойной карман: с вертикальным входом с застежкой на тесьму-молнию и горизонтальным входом с застежкой на клапан и контактную ленту. Воротник стойка. В швах кокеток и средних частей рукавов проложен СВЛ кант с наполнителем (на спинке по кокетке участок от проймы до рельефа без канта). Отделочные строчки выполнены нитками серого цвета в тон основной ткани. Слайдеры молний с навесным флажком из тесьмы.

Используемая ткань: П.6.1



Куртка летняя мужская ОПЗ

1. Костюм х/б летний мужской для рабочих от ОПЗ
ГОСТ 27575-87

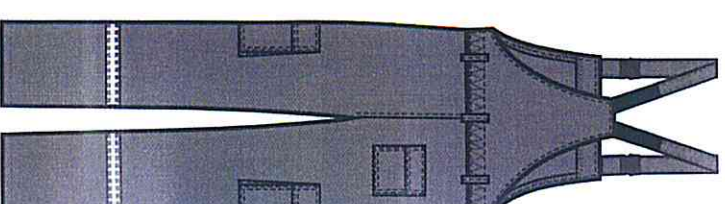
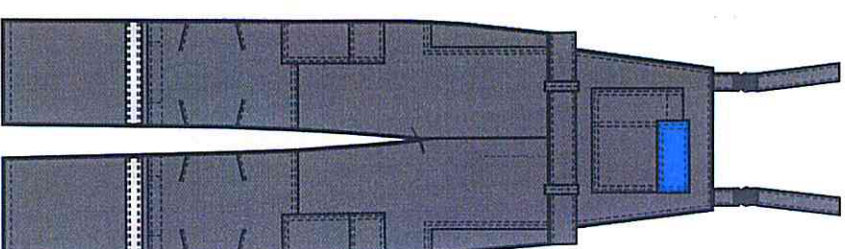
Костюм состоит: куртка, брюки или полукомбинезон;

1.2 Полукомбинезон прямого силуэта, с притачной грудкой и спинкой, с бретелями с регулировкой фастеками и эластичной тесьмой, с притачным поясом на передних половинках и кулисой на задних, с 5 шлёвками, с регулировкой ширины пояса эластичной тесьмой в области боковых карманов и в задней части, с гультфиком с тесьмой-молнией в среднем шве, со съёмным ремнем с пряжкой.

Грудка с обтачкой и накладным карманом с отделением для ручки, с клапаном с застежкой на контактную ленту. Передние половинки с боковыми обтачными карманами с вертикальным входом и усиленными накладками в области колен, с вытачками для объема и карманом для вкладыша с застежкой на контактную ленту. На боковых швах накладные карманы с объемом по задним срезам, с клапаном с застежкой на контактную ленту. Под правым боковым накладным карманом на заднюю половинку настроен дополнительный карман для инструмента, с входом через клапан накладного кармана.

Верхняя часть спинки отрезная с обтачкой, с переходом на передние половинки до уровня подрезного кармана, задние половинки с правым накладным карманом с клапаном и контактной лентой. По низу брюк расположена световозвращающая лента шириной 50 мм. Низ брюк с подгибкой, с закрытым срезом. Отделочные строчки выполнены нитками серого цвета, в тон основной ткани.

Используемая ткань: П.6.1.



Полукомбинезон муж. летний от ОПЗ

1. Костюм х/б летний мужской для рабочих от ОПЗ ГОСТ 27575-87

Костюм состоит: куртка, брюки или полукOMBинезон;

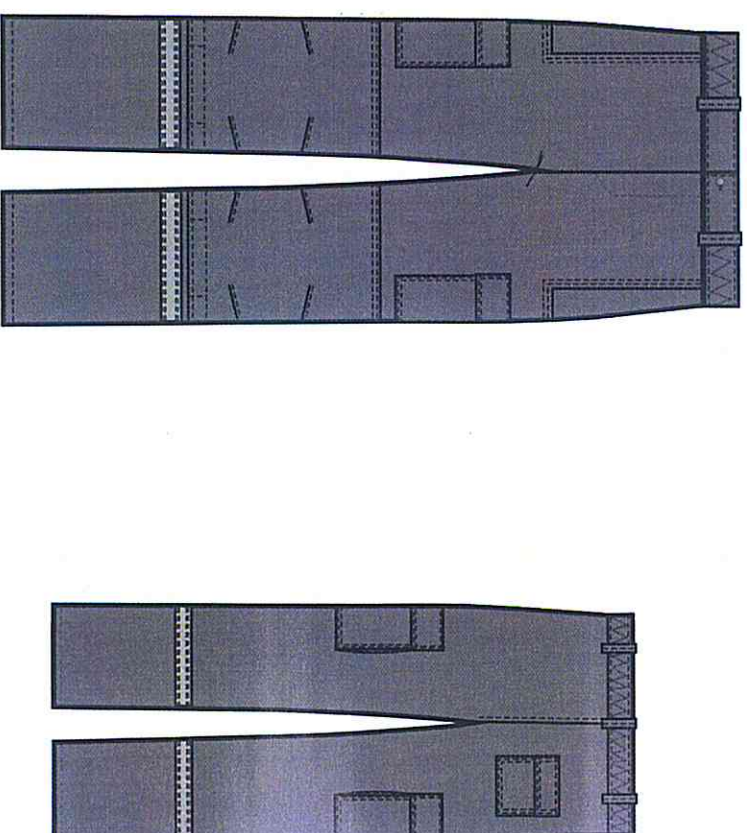
Комплект рабочий летний мужской ОПЗ

1.3 Брюки прямого силуэта, с притачным поясом с 5 шлёвками, с регулировкой ширины пояса эластичной тесьмой в области боковых карманов и в задней части, с застёжкой на поясе на одну обметанную петлю и пуговицу, с гульфиком с тесьмой- молнией в среднем шве, со съёмным ремнем с пряжкой.

Передние половинки с боковыми обтачными карманами с вертикальным входом и усиленными накладками в области колен, с вытачками для объема и карманом для вкладаша с застёжкой на контактную ленту. На боковых швах накладные карманы с объемом по задним срезам, с клапаном с застёжкой на контактную ленту. Под правым боковым накладным карманом на заднюю половинку настроен дополнительный карман для инструмента, с входом через клапан накладного кармана. Задние половинки с правым накладным карманом с клапаном и контактной лентой. Но низу брюк расположена световозвращающая лента шириной 50 мм. Низ брюк с подгибкой, с закрытым срезом.

Отделочные строчки выполнены нитками серого цвета, в тон основной ткани.

Используемая ткань: П.6.1.



Брюки муж. летние ОПЗ

2. Костюм х/б летний мужской для ИТР от ОПЗ ГОСТ 27575-87

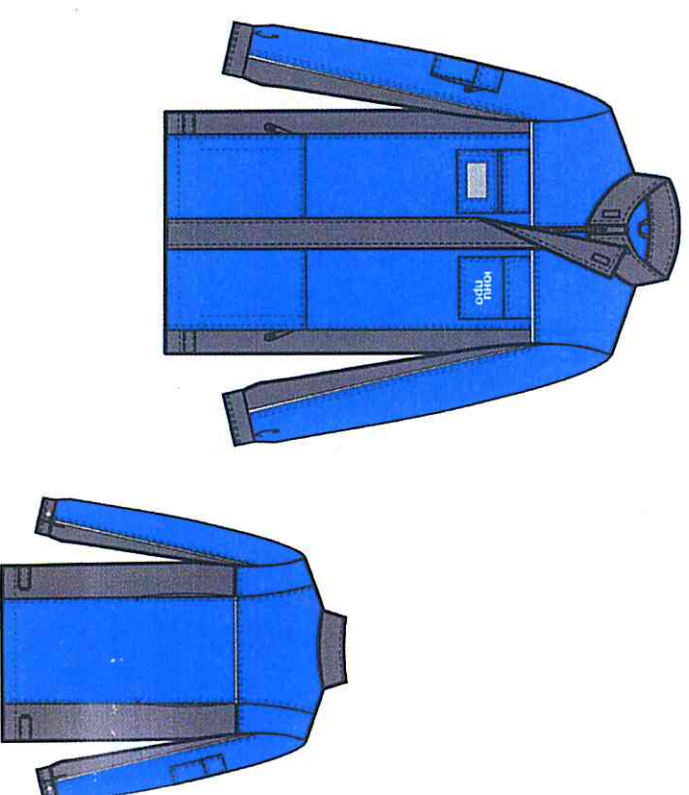
Костюм состоит: куртка, брюки или полукомбинезон;

Комплект для ИТР летний мужской

2.1 Куртка прямого силуэта, без подкладки, с центральной бортовой застежкой на тесьму-молнию с планкой с застежкой на контактную ленту. Полочки с кокетками, с накладными карманами с клапанами на контактную ленту. На левом нагрудном кармане логотип. На правом накладном кармане настрачивается ПВХ-окошко для бейджа. Полочки с нижними накладными карманами с застежкой на тесьму-молнию с вертикальным входом, с двумя внутренними боковыми накладными карманами с застежкой на контактную ленту, с одним малым верхним внутренним накладным карманом с тремя отделками, настроенным на мешковину левого нагрудного кармана. Внутри левого нагрудного кармана на нижнюю мешковину настроена шлевка. Спинка с кокеткой, с рельефами от плечевых швов и со складками в верхней части. По низу куртки от рельефов полочек хлястики с контактной лентой для регулировки объема низа куртки. Рукава рубашечного покроя, трехшовные, с манжетами на пуговицу. На правом рукаве двойной карман: с вертикальным входом с застежкой на тесьму-молнию и горизонтальным входом с застежкой на клапан и контактную ленту. Воротник стойка. В швах кокеток и средних частей рукавов проложен СВЛ кант с наполнителем (на спинке по кокетке участок от проймы до рельефа без канта). Низ куртки с подгибкой, с закрытым срезом. Отделочные строчки выполнены нитками красного цвета в тон основной ткани. Слайдеры молний с навесным флажком из тесьмы.

Используемая ткань: П.6.1

Куртка муж. летняя ИТР

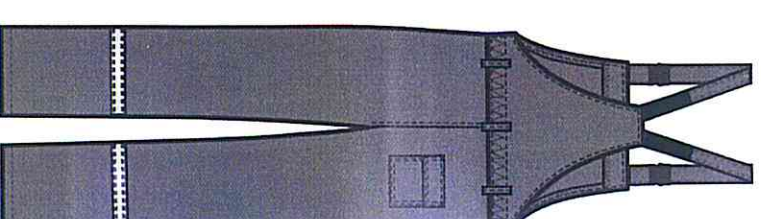
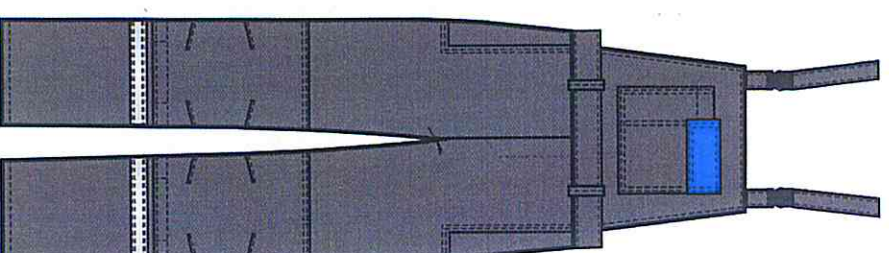


2. Костюм х/б летний мужской для ИТР от ОПЗ ГОСТ 27575-87

Костюм состоит: куртка, брюки или полукombineзон;

2.2 Полукombineзон прямого силуэта, с притачной грудкой и спинкой, с бретелями с регулировкой застежками и эластичной тесьмой, с притачным поясом на передних половинках и кулисой на задних, с 5 шлёвками, с регулировкой ширины пояса эластичной тесьмой в области боковых карманов и в задней части, с гульфиком с тесьмой-молнией в среднем шве, со съёмным ремнем с пряжкой. Грудка с обтачкой и накладным карманом с отделением для ручки, с клапаном с застежкой на контактную ленту. Передние половинки с боковыми обтачными карманами с вертикальным входом и усиленными накладками в области колен, с вытачками для объема и карманом для вкладыша с застежкой на контактную ленту. Верхняя часть спинки отрезная с обтачкой, с переходом на передние половинки до уровня подрезного кармана, задние половинки с правым накладным карманом с клапаном и контактной лентой. По низу брюк расположена световозвращающая лента шириной 50 мм. Низ брюк с подгибкой, с закрытым срезом. Основная ткань серого цвета, клапан из отделочной ткани красного цвета. Отделочные строчки выполнены нитками серого цвета, в тон основной ткани.

Используемая ткань: П.6.1.



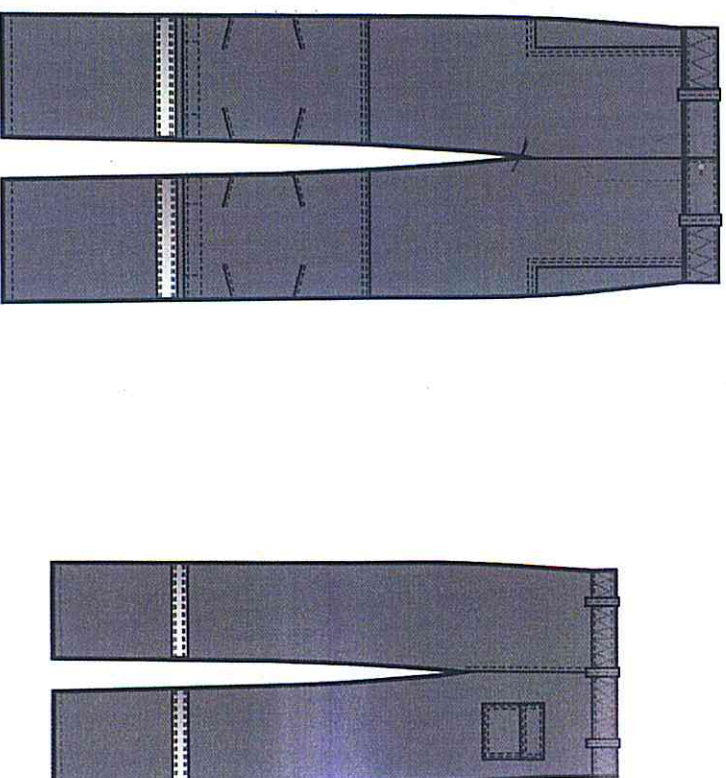
ПК муж. летний ИТР

2. Костюм х/б летний мужской для ИТР от ОПЗ ГОСТ 27575-87

Костюм состоит: куртка, брюки или полужкомбинезон;

2.3 Брюки прямого силуэта, с притачным поясом с 5 шлёвками, с регулировкой ширины пояса эластичной тесьмой в области боковых карманов и в задней части, с застёжкой на поясе на одну обметанную петлю и пуговицу, с гульфиком с тесьмой- молнией в среднем шве, со съёмным ремнем с пряжкой. Передние половинки с боковыми обтачными карманами с вертикальным входом и усиlitельными накладками в области колен, с вытачками для объема и карманом для вкладыша с застёжкой на контактную ленту. Задние половинки с правым накладным карманом с клапаном и контактной лентой. Но низу брюк расположена световозвращающая лента шириной 50 мм. Низ брюк с подгибкой, с закрытым срезом. Основная ткань серого цвета. Отделочные строчки выполнены нитками серого цвета, в тон основной ткани.

Используемая ткань: П.6.1.



Брюки муж. летние ИТР

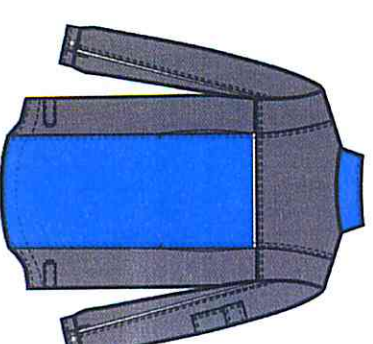
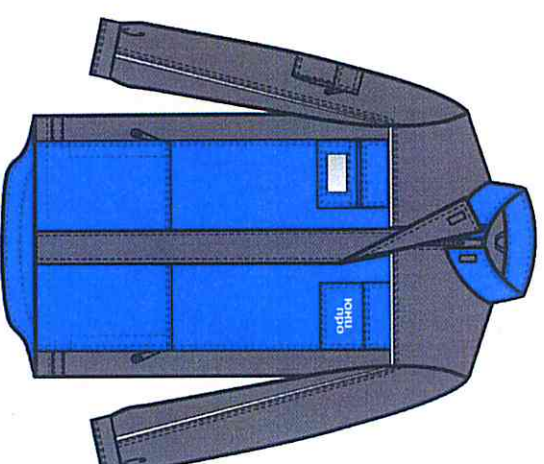
Цвета ткани по текстильному пантону: серый 18-0000, синий 3005 С

3. Костюм №6 летний женский для рабочих от ОПЗ
ГОСТ 27575-87

Костюм состоит: куртка, брюки или полукомбинезон;

Комплект рабочий летний женский ОПЗ

3.1 Куртка прямого силуэта, без подкладки, с центральной бортовой застежкой на тесьму-молнию с планкой с застежкой на контактную ленту. Полочки с кокетками, с накладными карманами с клапанами на контактную ленту. На левом нагрудном кармане логотип. На правом накладном кармане настрачивается ПВХ-окошко для бейджа. Полочки с нижними накладными карманами с застежкой на тесьму-молнию с вертикальным входом, с двумя внутренними боковыми накладными карманами с застежкой на контактную ленту, с одним малым верхним внутренним накладным карманом с тремя отделками, настроенными на мешковину левого нагрудного кармана. Внутри левого нагрудного кармана на нижнюю мешковину настроена шлевка. Спинка с кокеткой, с рельефами от плечевых швов и со складками в верхней части. Спинка куртки снизу имеет фигурное удлинение и регулируется по ширине хлястичками с контактной лентой от рельефов полочек. Рукава рубашечного покроя, трехшовные, с манжетами по низу рукавов на пуговицу. На правом рукаве двойной карман: с вертикальным входом с застежкой на тесьму-молнию и горизонтальным входом с застежкой на клапан и контактную ленту. Воротник стойка. В швах кокеток и средних частей рукавов проложен СВЛ кант с наполнителем (на спинке по кокетке участок от проймы до рельефа без канта). Отделочные строчки вышитоены нитками серого цвета в тон основной ткани. Слайдеры молний с навесным флажком из тесьмы.



Куртка жен. летняя ОПЗ

Используемая ткань: П.6.1.

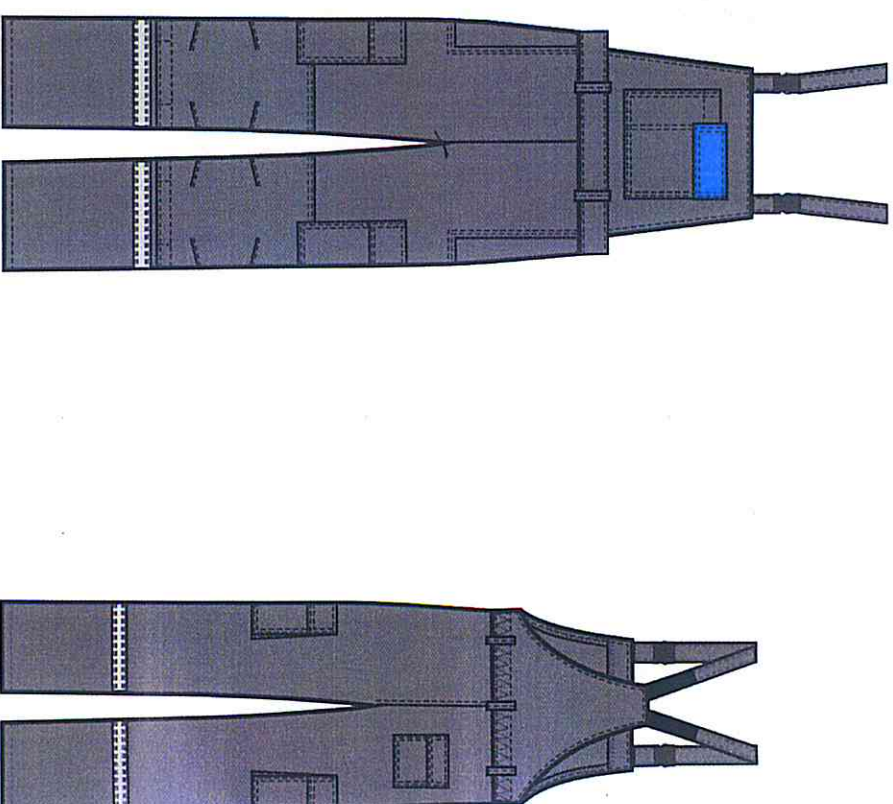
Цвета ткани по текстильному пантону: серый 18-0000, синий 3005 С

3. Костюм х/б летний женский для рабочих от ОПЗ
ГОСТ 27575-87

Костюм состоит: куртка, брюки или полукOMBинезон;

3.2 ПолукOMBинезон прямого силуэта, с притачной грудкой и спинкой, с бретелями с регулировкой застежками и эластичной тесьмой, с притачным поясом на передних половинках и кулисой на задних, с 5 шлёвками, с регулировкой ширины пояса эластичной тесьмой в области боковых карманов и в задней части, с гульфиком с тесьмой-молнией в среднем шве, со съёмным ремнем с пряжкой. Грудка с обтачкой и накладным карманом с отделением для ручки, с клапаном с застежкой на контактную ленту. Передние половинки с боковыми обтачными карманами с вертикальным входом и усиленными накладками в области колен, с вытачками для объема и карманом для вкладыша с застежкой на контактную ленту. На боковых швах накладные карманы с объемом по задним срезам, с клапаном с застежкой на контактную ленту. Под правым боковым накладным карманом на заднюю половинку настроен дополнительный карман для инструмента, с входом через клапан накладного кармана. Верхняя часть спинки отрезная с обтачкой, с переходом на передние половинки до уровня подрезного кармана, задние половинки с правым накладным карманом с клапаном и контактной лентой. По низу брюк расположена световозвращающая лента шириной 50 мм. Низ брюк с подгибкой, с закрытым срезом. Отделочные строчки выполнены нитками серого цвета, в тон основной ткани.

Используемая ткань: П.6.1.



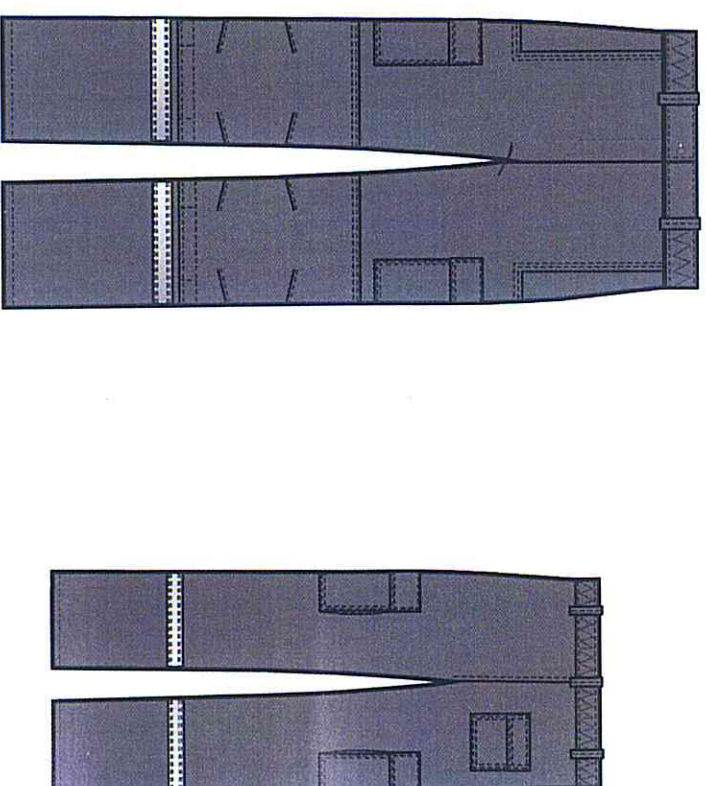
ПолукOMBинезон жен. летний от ОПЗ

Цвета ткани по текстильному пантону: серый 18-0000, синий 3005 С

3. Костюм ш/б летний женский для рабочих от ОПЗ ГОСТ 27575-87
Костюм состоит: куртка, брюки или полужомбинезон;

3.3 Брюки прямого силуэта, с притачным поясом с 5 шлёвками, с регулировкой ширины пояса эластичной тесьмой в области боковых карманов и в задней части, с застёжкой на поясе на одну обметанную петлю и пуговицу, с гульфиком с тесьмой- молнией в среднем шве, со съёмным ремнем с пряжкой. Передние половинки с боковыми обтачными карманами с вертикальным входом и усиленными накладками в области колен, с вытачками для объема и карманом для вкладки с застёжкой на контактную ленту. На боковых швах накладные карманы с объемом по задним срезам, с клапаном с застёжкой на контактную ленту. Под правым боковым накладным карманом на заднюю половинку настроен дополнительный карман для инструмента, с входом через клапан накладного кармана. Задняя правая половинка с накладным карманом с клапаном и контактной лентой. Но низу брюк расположена световозвращающая лента шириной 50 мм. Отделочные строчки выполнены нитками серого цвета, в тон основной ткани.

Используемая ткань: П.6.1.



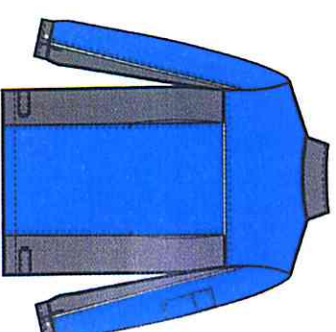
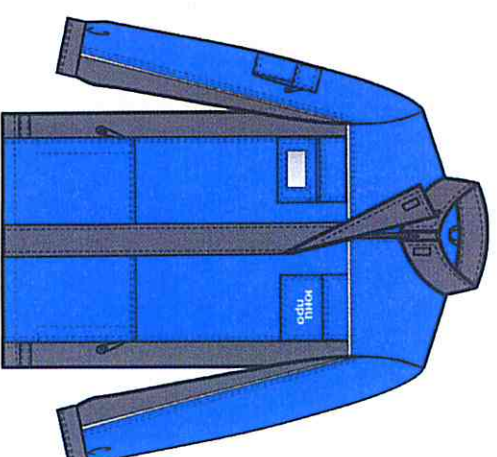
Брюки жен. летние ОПЗ

4. Костюм х/б летний женский для ИТР от ОПЗ ГОСТ 27575-87

Костюм состоит: куртка, брюки или полукомбинезон;

4.1 Куртка прямого силуэта, без подкладки, с центральной бортовой застежкой на тесьму-молнию с планкой с застежкой на контактную ленту. Полочки с кокетками, с накладными карманами с клапанами на контактную ленту. На левом нагрудном кармане фирменный логотип. На правом нагрудном кармане настрачивается ПВХ-окошко для бейджа. Полочки с нижними накладными карманами с застежкой на тесьму-молнию с вертикальным входом, с двумя внутренними боковыми накладными карманами с застежкой на контактную ленту, с одним малым верхним внутренним накладным карманом с тремя отделками, настроенным на мешковину левого нагрудного кармана. Внутри левого нагрудного кармана на нижней мешковину настроена шлевка. Спинка с кокеткой, с рельефами от плечевых швов и со складками в верхней части. По низу куртки от рельефов полочек хлястики с контактной лентой для регулировки объема низа куртки. Рукава рубашечного покроя, трехшовные, с манжетами по низу на пуговицу. На правом рукаве двойной карман: с вертикальным входом с застежкой на тесьму-молнию и горизонтальным входом с застежкой на клапан и контактную ленту. Воротник стойка. В швах кокеток и средних частей рукавов проложен СВЛ кант с наполнителем (на спинке по кокетке участок от проймы до рельефа без канта). Отделочные строчки выполнены нитками красного цвета в тон основной ткани. Слайдеры молний с навесным флажком из тесьмы.

Используемая ткань: П.6.1.



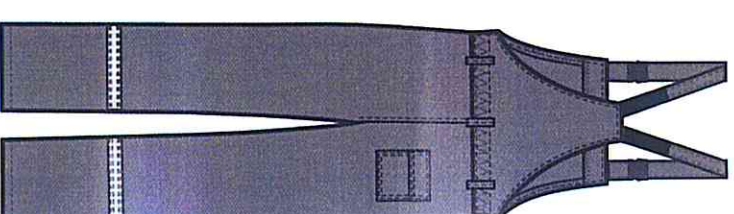
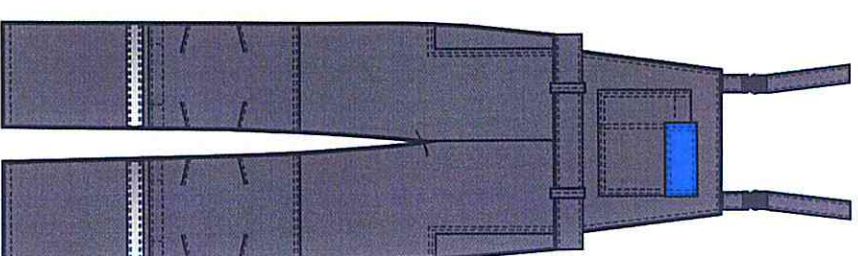
Куртка жен. летняя ИТР

4. Костюм х/б летний женский для ИТР от ОПЗ ГОСТ 27575-87

Костюм состоит: куртка, брюки или полужумбинезон;

4.2 Полужумбинезон прямого силуэта, с притачной грудкой и спинкой, с бретелями с регулировкой фастеками и эластичной тесьмой, с притачным поясом на передних половинках и кулисой на задних, с 5 шлёвками, с регулировкой ширины пояса эластичной тесьмой в области боковых карманов и в задней части, с гульфиком с тесьмой-молнией в среднем шве, со съёмным ремнем с пряжкой. Грудка с обтачкой и накладным карманом с отделением для ручки, с клапаном с застежкой на контактную ленту. Передние половинки с боковыми обтачными карманами с вертикальным входом и усиленными накладками в области колен, с вытачками для объема и карманом для вкладыша с застежкой на контактную ленту. Верхняя часть спинки отрезая с обтачкой, с переходом на передние половинки до уровня подрезного кармана, задняя правая половинка с накладным карманом с клапаном и контактной лентой. По низу брюк расположена световозвращающая лента шириной 50 мм. Низ брюк с подгибкой, с закрытым срезом. Отделочные строчки выполнены нитками серого цвета, в тон основной ткани.

Используемая ткань: П.6.1.



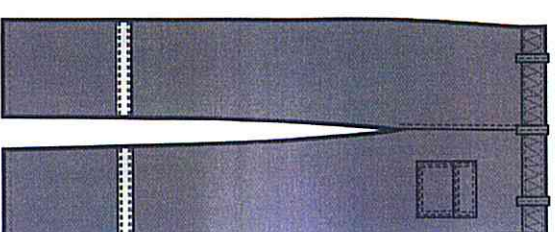
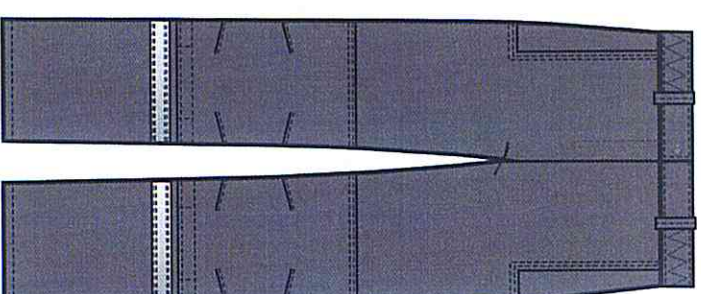
Плк жен. летний ИТР

4. Костюм х/б летний женский для ИТР от ОПЗ ГОСТ 27575-87
Костюм состоит: куртка, брюки или полужумбинезон;

Комплект для ИТР летний женский

4.3 Брюки прямого силуэта, с притачным поясом с 5 шлёвками, с регулировкой ширины пояса эластичной тесьмой в области боковых карманов и в задней части, с застёжкой на поясе на одну обметанную петлю и пуговицу, с гульфиком с тесьмой-молнией в среднем шве, со съёмным ремнем с пряжкой. Передние половинки с боковыми обтачными карманами с вертикальным входом и усиpliedными накладками в области колен, с выточками для объема и карманом для вкладаша с застёжкой на контактную ленту. Задняя правая половинка с накладным карманом с клапаном и контактной лентой. Низ брюк с подгибкой, с закрытым срезом. Основная ткань серого цвета. Отделочные строчки выполнены нитками серого цвета, в тон основной ткани.

Используемая ткань: П.6.1.



Брюки жен. летние ИТР

Цвета ткани по текстильному пантону: серый 18-0000, синий 3005 С

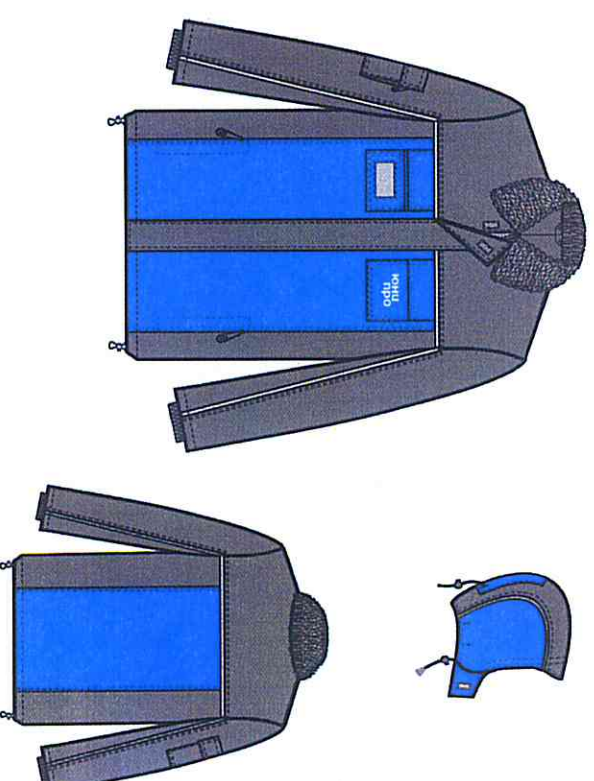
5. Костюм утепленный мужской для рабочих ГОСТ Р 12.4.236-2011

Костюмы изготавливаются для I-II, III климатического пояса, защитные свойства - Тн.

5.1 Куртка прямого силуэта, с центральной застежкой на тесьму-молнию и планку с застежкой на контактную ленту, с притачной утепляющей подкладкой и меховым воротником, с пристегивающимися на 4 пуговицы утепленным капюшоном. Поголки с кокетками, с накладными карманами с клапанами на контактную ленту. На левом нагрудном кармане логотип. На правом накладном кармане настрачивается ПВХ-окошко для бейджа. Поголки с нижними карманами в рельефах с застежкой на тесьму-молнию. Внутри левого нагрудного кармана на нижнюю мешковину настрочена шлевка. Спинка с кокеткой, с рельефами от кокетки. По низу куртки кулиса со шнуром и фиксаторами для регулировки объема низа куртки. Рукава рубашечного покроя, трехшовные с внутренней манжетой. На правом рукаве двойной карман: с вертикальным входом с застежкой на тесьму-молнию и горизонтальным входом с застежкой на клапан и контактную ленту. Воротник отложной меховой. Капюшон из трех частей с цельнокроеным козырьком и подбородочной частью, с застежкой на контактную ленту, с регулировкой лицевой части и объема капюшона с помощью шнура и фиксаторов. Притачная утепляющая подкладка из подкладочной полиэфирной ткани утепляющего материала - синтепон выстегивается вертикальными параллельными строчками. На подкладке левой поголки верхний накладной карман из основной ткани с застежкой на тесьму-молнию, с вертикальным входом. Подкладка рукавов с отрезными двойными муфтами из подкладочной ткани с трикотажными напульсниками. В швах кокеток, средних частей рукавов, между частями капюшона проложен СВЛ кант с наполнителем. Отделочные строчки выполнены нитками серого цвета в тон основной ткани. Слайдеры молний с навесным флажком из тесьмы.

Используемая ткань: П.6.2.

Цвета ткани по текстильному пантону: **синий 3005 С, серый 18-0000**



Куртка муж. утепленная ОПЗ

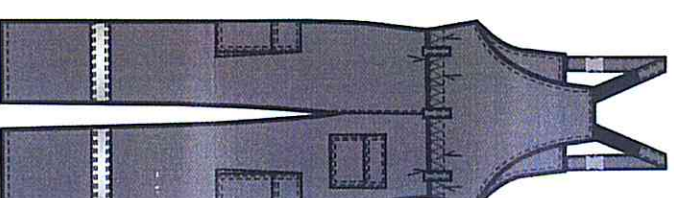
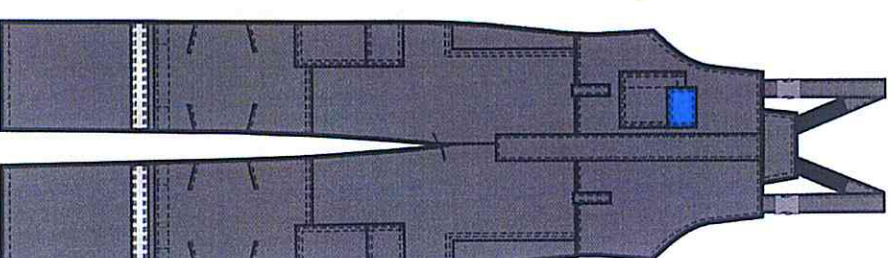
5. Костюм утепленный мужской для рабочих ГОСТ Р 12.4.236-2011

Костюмы изготавливается для II, III климатического пояса, защитные свойства - Тн.

5.2 Полукомбинезон с притачной утепляющей подкладкой, с центральной застежкой на двух-замковую тесьму-молнию, с утепленным ветрозащитным клапаном и планкой с застежкой на три контактные ленты, отрезной по линии талии, с бретелями, регулируемые по длине эластичной тесьмой и с застежкой на фастекс, со съёмным ремнем с пряжкой. Грудка с правым накладным карманом с отделением для ручки, с клапаном с застежкой на контактную ленту. Передние половинки с боковыми обтачными карманами с вертикальным входом и усиительными накладками в области колен, с вытачками для объема и карманом для вкладыша с застежкой на контактную ленту. На боковых швах накладные карманы с объемом по задним срезам, с клапаном с застежкой на контактную ленту. Под правым боковым накладным карманом на заднюю половинку настроен дополнительный карман для инструмента, с входом через клапан накладного кармана. Задние половинки с правым накладным карманом с клапаном и контактной лентой. Притачная утепляющая подкладка из подкладочной полиэфирной ткани и утепляющего материала - синтепон выстегивается вертикальными параллельными строчками. По низу брюк расположена световозвращающая лента шириной 50 мм. Отделочные строчки выполнены нитками серого цвета, в тон основной ткани. Слайдер молнии с навесным флажком из тесьмы. **Используемая ткань:**

П.6.2

Цвета ткани по текстильному пантону: **серый 18-0000, синий 3005 С**



5. Костюм утепленный мужской для рабочих ГОСТ Р 12.4.236-2011

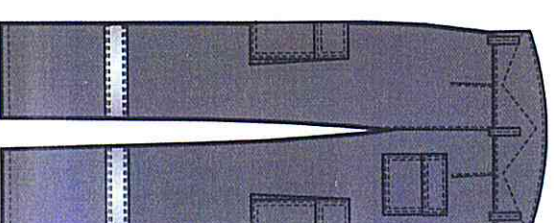
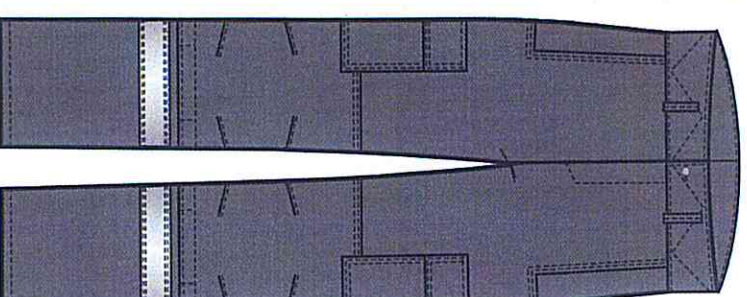
Костюмы изготавливаются для I-II, III климатического пояса, защитные свойства - Тн.

5.3 Брюки с притачной утепляющей подкладкой, с застёжкой на поясе на две обметанные петли и пуговицы, с гульфиком с тесьмой-молнией, с притачным широким выстеганным поясом, с 5-ю шлевками, со съёмным ремнем с пряжкой. Передние половинки с боковыми обтачными карманами с вертикальным входом и усиленными накладками в области колен, с вытачками для объема и карманом для вкладыша с застёжкой на контактную ленту. На боковых швах накладные карманы с объемом по задним срезам, с клапаном с застёжкой на контактную ленту. Под правым боковым накладным карманом на заднюю половинку настроен дополнительный карман для инструмента, с входом через клапан накладного кармана. Задняя правая половинка с накладным карманом с клапаном и контактной лентой. Притачная утепляющая подкладка из подкладочной полиэфирной ткани и утепляющего материала - синтепон выстегивается вертикальными параллельными строчками. По низу брюк расположена световозвращающая лента шириной 50 мм. Основная ткань серого цвета. Отделочные строчки выполнены нитками серого цвета, в тон основной ткани.

Используемая ткань:

П.6.2

Цвета ткани по текстильному пантону: **серый 18-0000**



Брюки муж. утепленные ОПЗ

6. Костюм утепленный мужской для ИТР ГОСТ ГОСТ Р 12.4.236-2011

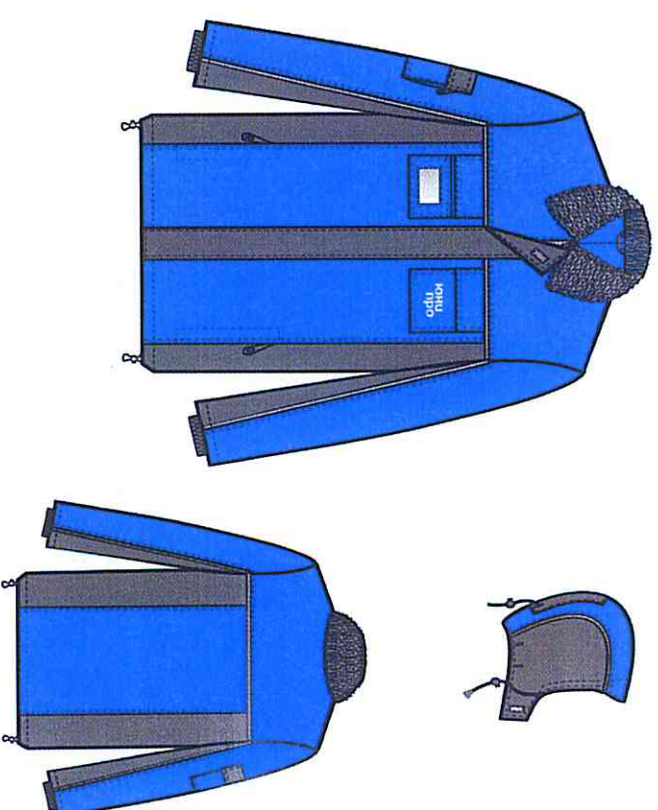
Костюмы изготавливаются для I-II, III климатического пояса, защитные свойства - Тн.

6.1 Куртка прямого силуэта, с центральной застежкой на тесьму-молнию и планку с застежкой на контактную ленту, с притачной утепляющей подкладкой и меховым воротником, с пристегивающимся на 4 пуговицы утепленным капюшоном. Полочки с кокетками, с нагрудными накладными карманами с клапанами на контактную ленту. На левом нагрудном кармане логотип. На правом накладном кармане настрачивается ПВХ- окошко для бейджа. Полочки с нижними карманами в рельефах с застежкой на тесьму- молнию. Внутри левого нагрудного кармана на нижнюю мешковину настрочена шлевка. Спинка с кокеткой, с рельефами от кокетки. По низу куртки кулиса со шнуром и фиксаторами для регулировки объема низа куртки. Рукава рубашечного покроя, трехшовные с внутренней манжетой. На правом рукаве двойной карман: с вертикальным входом с застежкой на тесьму-молнию и горизонтальным входом с застежкой на клапан и контактную ленту. Воротник отложной меховой. Капюшон из трех частей с цельнокроеным козырьком и подбородочной частью, с застежкой на контактную ленту, с регулировкой лицевой части и объема капюшона с помощью шнура и фиксаторов. Притачная утепляющая подкладка из подкладочной полиэфирной ткани и утепляющего материала - синтепон выстегивается вертикальными параллельными строчками. На подкладке левой полочки верхний накладной карман из основной ткани с застежкой на тесьму-молнию, с вертикальным входом. Подкладка рукавов с отрезными двойными муфтами из подкладочной ткани с трикотажными напульсниками. В швах кокеток, средних частей рукавов, между частями капюшона проложен СВЛ кант с наполнителем. Отделочные строчки выполнены нитками красного цвета в тон основной ткани. Слайдеры молний с навесным флажком из тесьмы.

Используемая ткань:

П.6.2.

Цвета ткани по текстильному пантону: синий 3005 С, серый 18-0000



Куртка муж. утепленная ИТР

6. Костюм утепленный мужской для ИТР ГОСТ Р 12.4.236-2011

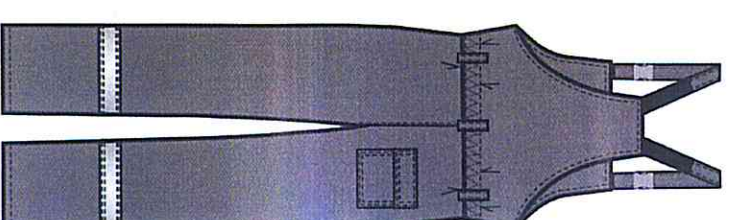
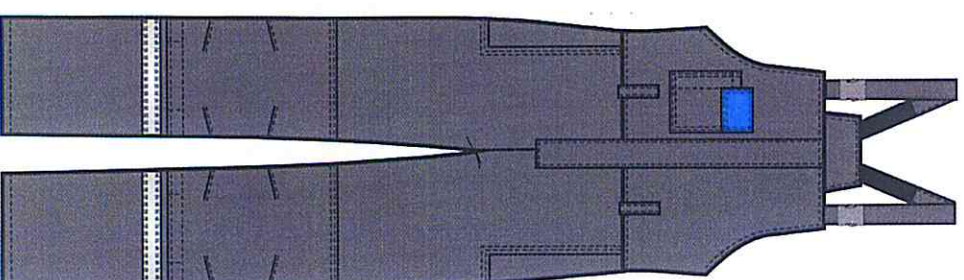
Костюмы изготавливаются для I-II, III климатического пояса, защитные свойства - Тн.

6.2 Полукомбинезон с притачной утепляющей подкладкой, с центральной застёжкой на двухзамковую тесьму-молнию, с утеплённым ветрозащитным клапаном и планкой с застёжкой на три контактные ленты, отрезной по линии талии, с бретелями, регулируемыми по длине эластичной тесьмой и с застёжкой на фастекс, со съёмным ремнем с пряжкой. Грудка с правым накладным карманом с отделением для ручки, с клапаном с застёжкой на контактную ленту. Передние половинки с боковыми обтачными карманами с вертикальным входом и усиленными накладками в области колен, с вытчками для объема и карманом для вкладаша с застёжкой на контактную ленту. Задние половинки с правым накладным карманом с клапаном и контактной лентой. Притачная утепляющая подкладка из подкладочной полиэфирной ткани и утепляющего материала - синтепон выстегивается вертикальными параллельными строчками. По низу брюк расположена световозвращающая лента шириной 50 мм. Основная ткань серого цвета, клапан нагрудного кармана из отделочной ткани красного цвета. Отделочные строчки выглолены нитками серого цвета, в тон основной ткани. Слайдер молнии с навесным флажком из тесьмы.

Используемая ткань: П.6.2

Цвета ткани по текстильному пантону: **серый 18-0000, синий 3005 С**

Комплект для ИТР зимний мужской



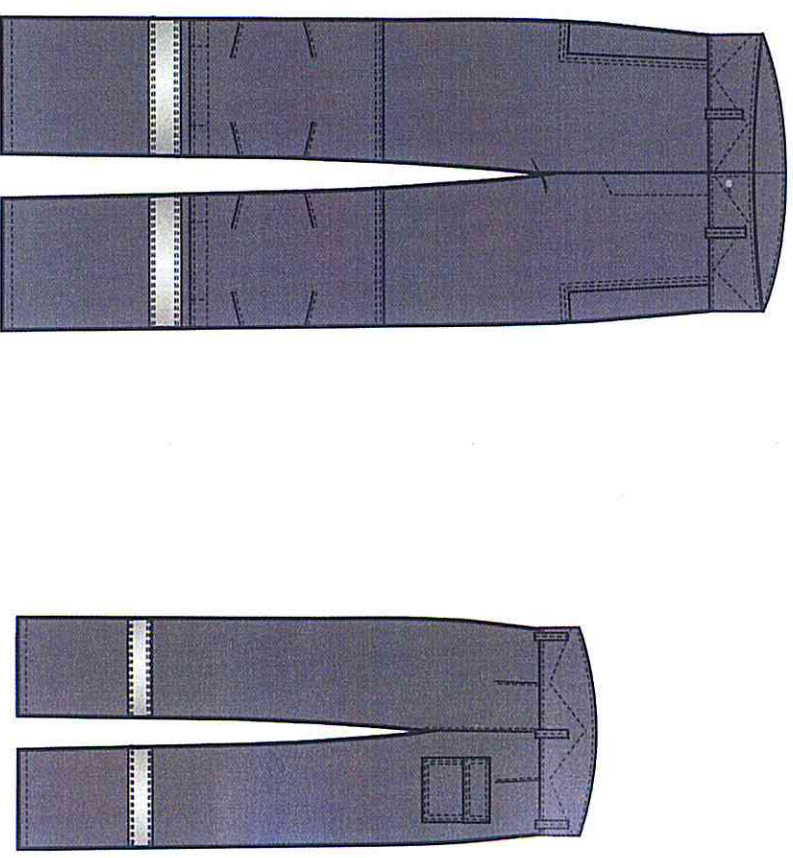
ПК муж. Утепленный ИТР

6. Костюм утепленный мужской для ИТР ГОСТ Р ГОСТ Р 12.4.236-2011
Костюмы изготавливаются для I-II, III климатического пояса, защитные свойства - Тн.

6.3 Брюки с притачной утепляющей подкладкой, с застёжкой на поясе на две обметанные петли и пуговицы, с гульфиком с тесьмой-молнией, с притачным широким выстеганным поясом, с 5-ю шлевками, со съёмным ремнем с пряжкой. Передние половинки с боковыми обтачными карманами с вертикальным входом и усиленными накладками в области колен, с вытачками для объема и карманом для вкладыша с застёжкой на контактную ленту. Задняя правая половинка с накладным карманом с клапаном и контактной лентой. Притачная утепляющая подкладка из подкладочной полиэфирной ткани и утепляющего материала - синтепон выстегивается вертикальными параллельными строчками. По низу брюк расположена световозвращающая лента шириной 50 мм. Основная ткань серого цвета. Отделочные строчки выполнены нитками серого цвета, в тон основной ткани.

Используемая ткань: п.6.2

Цвета ткани по текстильному пантону: **серый 18-0000**



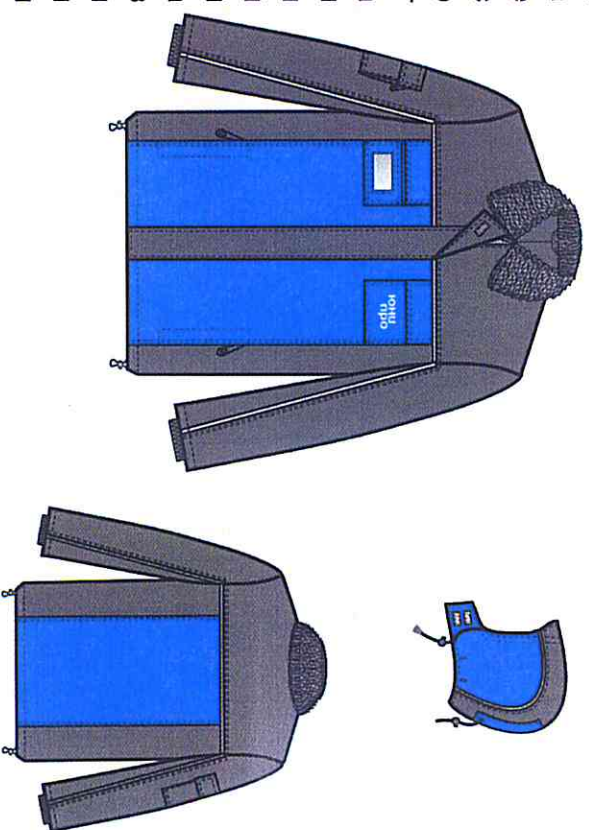
Брюки муж. утепленные ИТР

7. Костюм утепленный женский для рабочих ГОСТ Р 12.4.236-2011

Костюмы изготавливаются для I-II, III климатического пояса, защитные свойства - Тн.

7.1 Куртка прямого силуэта, с центральной потайной застежкой на тесьму-молнию и планку с застежкой на контактную ленту, с притачной утепляющей подкладкой и меховым воротником, с пристегивающимся на 4 пуговицы утепленным капюшоном. Полочки с кокетками, с накладными карманами с клапанами на контактную ленту. На левом нагрудном кармане фирменный логотип. Полочки с нижними карманами с вертикальным входом с застежкой для бейджа. Полочки с нижними карманами с вертикальным входом с застежкой на тесьму-молнию. Внутри левого нагрудного кармана на нижнюю мешковину настрочена шлевка. Спинка с кокеткой, с рельефами от кокетки. По низу куртки кулиса со шнуром и фиксаторами для регулировки объема низа куртки. Рукава рубашечного покроя, трехшовные с внутренней манжетой. На правом рукаве двойной карман: с вертикальным входом с застежкой на тесьму-молнию и горизонтальным входом с застежкой на клапан и контактную ленту. Воротник отложной меховой. Капюшон из трех частей с цельнокроеным козырьком и подбородочной частью, с застежкой на контактную ленту, с регулировкой лицевой части и объема капюшона с помощью шнура и фиксаторов. Притачная утепляющая подкладка из подкладочной полиэфирной ткани и утепляющего материала - синтепон выстигивается вертикальными параллельными строчками. На подкладке левой полочки верхний накладной карман из основной ткани с застежкой на тесьму-молнию, с вертикальным входом. Подкладка рукавов с отрезными двойными муфтами из подкладочной ткани с трикотажными напульсниками. В швах кокеток, средних частей рукавов, между частями капюшона проложен СВЛ кант с наполнителем. Отделочные строчки выполнены нитками серого цвета в тон основной ткани. Слайдеры молний с навесным флажком из тесьмы.

Используемая ткань: П.6.2



Куртка жен. утепленная ОПЗ

7. Костюм утепленный женский для рабочих ГОСТ Р 12.4.236-2011

Костюмы изготавливается для I-II, III климатического пояса, защитные свойства -

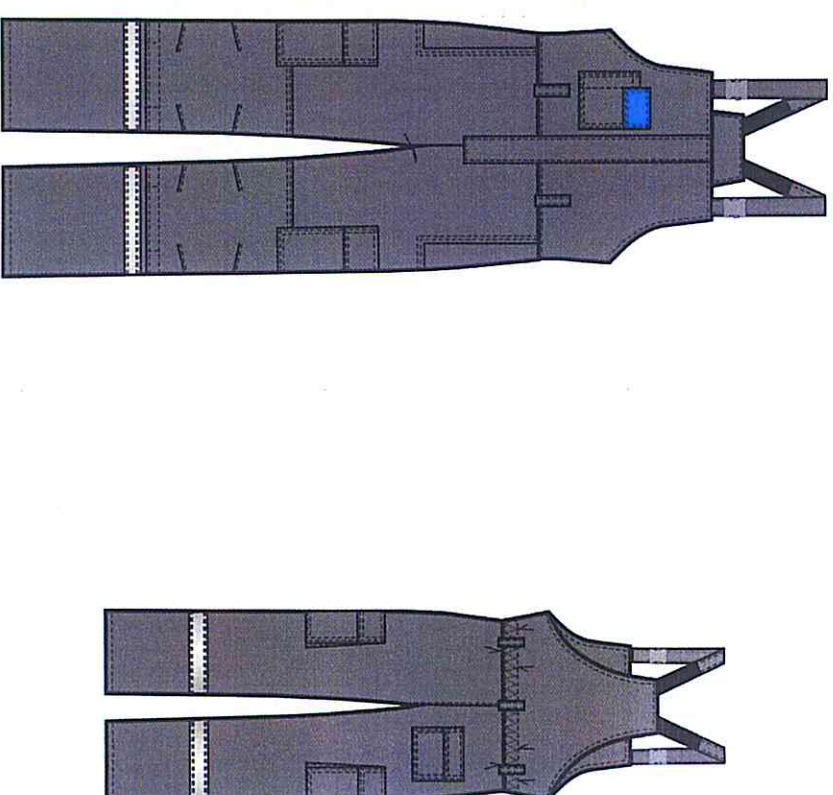
Тн.

7.2 Полукомбинезон с притачной утепляющей подкладкой, с центральной застежкой на двух-замковую тесьму-молнию, с утепленным ветрозащитным клапаном и планкой с застежкой на три контактные ленты, отрезной по линии талии, с бретелями, регулируемые по длине эластичной тесьмой и с застежкой на фастекс, со съемным ремнем с пряжкой. Грудка с правым накладным карманом с отделением для ручки, с клапаном с застежкой на контактную ленту. Передние половинки с боковыми обтачными карманами с вертикальным входом и усиленными накладками в области колен, с вытачками для объема и карманом для вкладыша с застежкой на контактную ленту. На боковых швах накладные карманы с объемом по задним срезам, с клапаном с застежкой на контактную ленту. Под правым боковым накладным карманом на заднюю половинку настроен дополнительный карман для инструмента, с входом через клапан накладного кармана. Задняя правая половинка с накладным карманом с клапаном и контактной лентой. Притачная утепляющая подкладка из подкладочной полиэфирной ткани и утепляющего материала - синтепон выстегивается вертикальными параллельными строчками. По низу брюк расположена световозвращающая лента шириной 50 мм. Отделочные строчки выполнены нитками серого цвета, в тон основной ткани. Слайдер молнии с навесным флажком из тесьмы.

Используемая ткань:

П.6.2

Цвета ткани по текстильному пантону: **серый 18-0000, синий 3005 С**



Пк жен. утепленный ОПЗ

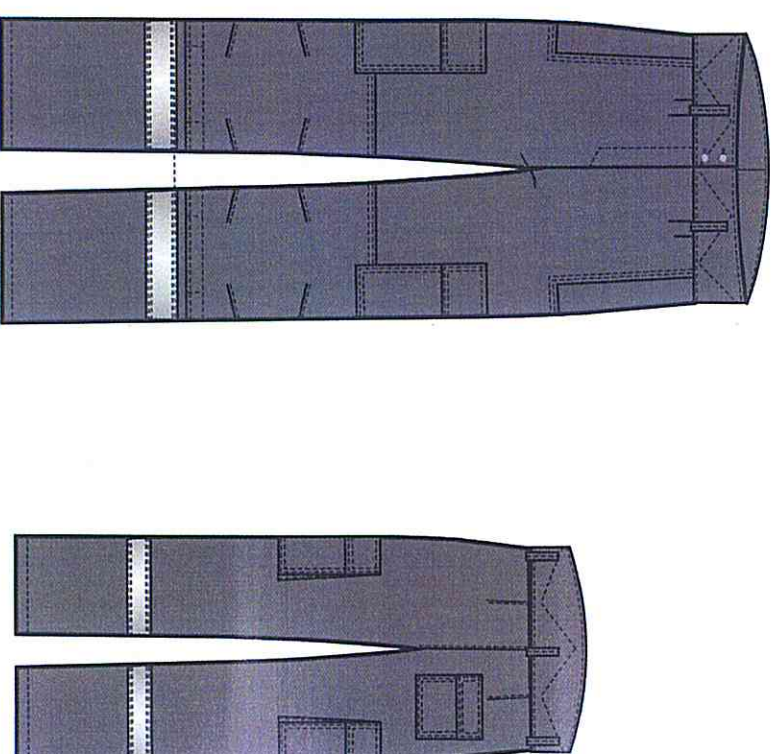
7. Костюм утепленный женский для рабочих ГОСТ Р 12.4.236-2011

Костюмы изготавливается для I-II, III климатического пояса, защитные свойства - Тн.

7.3 Брюки с притачной утепляющей подкладкой, с застежкой на поясе на две обметанные петли и пуговицы, с гульфиком с тесьмой-молнией, с притачным широким выстеганным поясом, с 5-ю шлевками, со съёмным ремнем с пряжкой. Передние половинки с боковыми обтачными карманами с вертикальным входом и усиительными накладками в области колен, с вытачками для объема и карманом для вкладыша с застежкой на контактную ленту. На боковых швах накладные карманы с объемом по задним срезам, с клапаном с застежкой на контактную ленту. Под правым боковым накладным карманом на заднюю половинку настроен дополнительный карман для инструмента, с входом через клапан накладного кармана. Задняя правая половинка с накладным карманом с клапаном и контактной лентой. Притачная утепляющая подкладка из подкладочной полиэфирной ткани и утепляющего материала - синтепон выстегивается вертикальными параллельными строчками. По низу брюк расположена световозвращающая лента шириной 50 мм. Основная ткань серого цвета. Отделочные строчки выполнены нитками серого цвета, в тон основной ткани.

Используемая ткань: п.6.2.

Цвета ткани по текстильному пантону: **серый 18-0000**

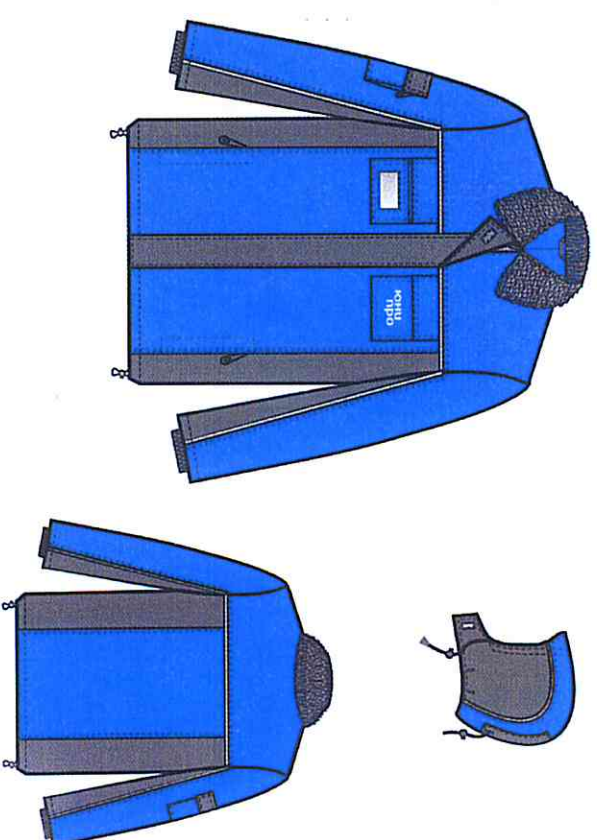


Брюки жен. утепленные ОПЗ

8. Костюм утепленный женский для ИТР ГОСТ ГОСТ Р 12.4.236-2011

Костюмы изготавливаются для I-II, III климатического пояса, защитные свойства - Тн.

8.1 Куртка прямого силуэта, с центральной застежкой на тесьму-молнию и планку с застежкой на контактную ленту, с притачной утепляющей подкладкой и меховым воротником, с пристегивающимся на 4 пуговицы утепленным капюшоном. Полочки с кокетками, с нагрудными накладными карманами с клапанами на контактную ленту. На левом нагрудном кармане фирменный логотип. На правом накладном кармане настрачивается ПВХ-окошко для бейджа. Полочки с нижними карманами с вертикальным входом с застежкой на тесьму-молнию. Внутри левого нагрудного кармана на нижнюю мешковину настрочена шлевка. Спинка с кокеткой, с рельефами от кокетки. По низу куртки кулиса со шнуром и фиксаторами для регулировки объема низа куртки. Рукава рубашечного покроя, трехшовные с внутренней манжетой. На правом рукаве двойной карман: с вертикальным входом с застежкой на тесьму-молнию и горизонтальным входом с застежкой на клапан и контактную ленту. Воротник отложной меховой. Капюшон из трех частей с цельнокроеным козырьком и подбородочной частью, с застежкой на контактную ленту, с регулирующей лицевой части и объема капюшона с помощью шнура и фиксаторов. Притачная утепляющая подкладка из подкладочной полиэфирной ткани и утепляющего материала - синтепон выстегивается вертикальными параллельными строчками. На подкладке левой полочки верхний накладной карман из основной ткани с застежкой на тесьму-молнию, с вертикальным входом. Подкладка рукавов с отрезными двойными муфтами из подкладочной ткани с трикотажными напульсниками. В швах кокеток, средних частей рукавов, между частями капюшона проложен СВЛ кант с наполнителем. Отделочные строчки выполнены нитками красного цвета в тон основной ткани. Слайдеры молний с навесным флажком из тесьмы. Используются ткань: П.6.2



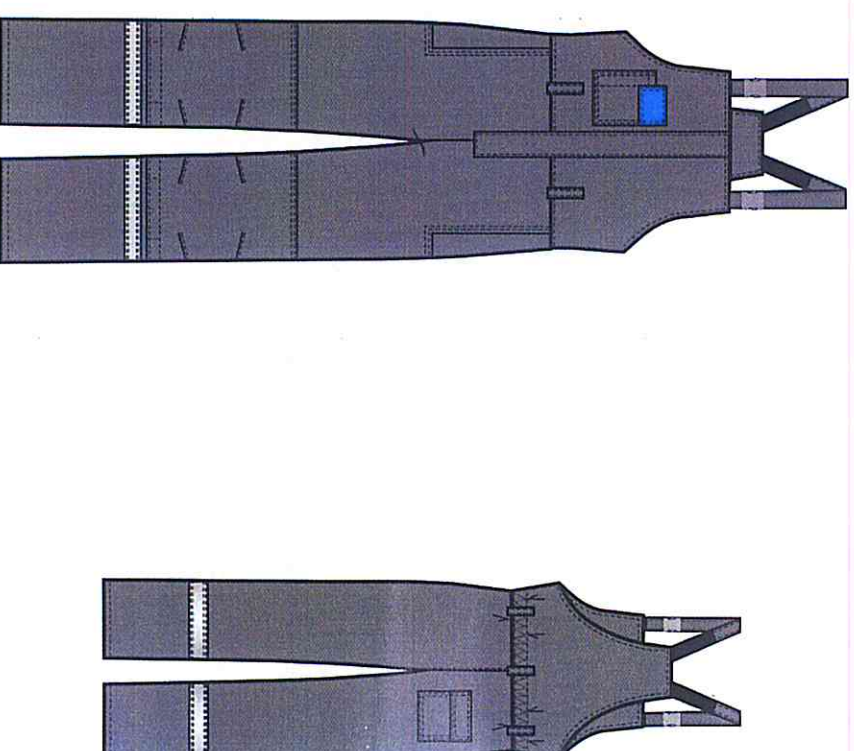
Куртка жен. утепленная ИТР

8. Костюм утепленный женский для ИТР ГОСТ Р ГОСТ Р 12.4.236-2011
Костюмы изготавливаются для I-II, III климатического пояса, защитные свойства - Тн.

8.2 Полукомбинезон с притачной утепляющей подкладкой, с центральной застежкой на двухзамковую тесьму-молнию, с утепленными ветрозащитным клапаном и планкой с застежкой на три контактные ленты, отрезной по линии тагии, с бретелями, регулируемыми по длине эластичной тесьмой и с застежкой на фастекс, со съёмным ремнем с пряжкой. Грудка с правым накладным карманом с отделением для ручки, с клапаном с застежкой на контактную ленту. Передние половинки с боковыми областями карманами с вертикальным входом и усигительными накладками в области колен, с вытачками для объема и карманом для вкладыша с застежкой на контактную ленту. Задние половинки с правым накладным карманом с клапаном и контактной лентой. Притачная утепляющая подкладка из подкладочной полиэфирной ткани и утепляющего материала - синтепон выстегивается вертикальными параллельными строчками. По низу брюк расположена световозвращающая лента шириной 50 мм. Отделочные строчки выглолены нитками серого цвета, в тон основной ткани. Слайдер молнии с навесным флажком из тесьмы.

Используемая ткань: П.6.2.

Цвета ткани по текстильному пантону: серый 18-0000, синий 3005 С



Пк жен. Утепленный ИТР

8. Костюм утепленный женский для ИТР ГОСТ Р ГОСТ Р 12.4.236-2011

Костюмы изготавливаются для I-II, III климатического пояса, защитные свойства - **Тн**.

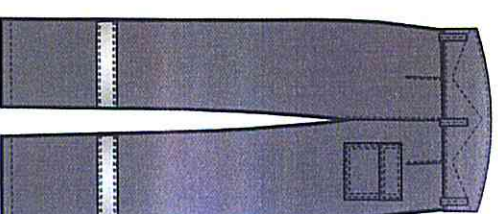
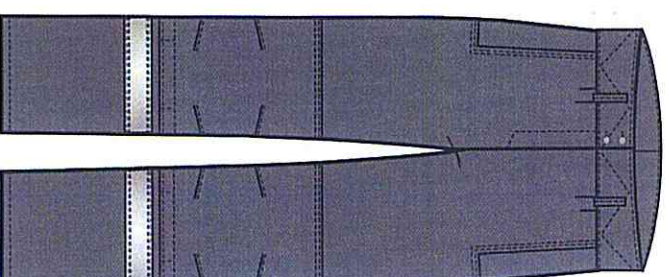
8.3 Брюки с притачной утепляющей подкладкой, с застёжкой на поясе на две обметанные петли и пуговицы, с гульфиком с тесьмой-молнией, с притачным широким выстеганным поясом, с 5-ю шлевками, со съёмным ремнем с пряжкой. Передние половинки с боковыми обтачными карманами с вертикальным входом и усиительными накладками в области колен, с вытачками для объема и карманом для вкладки с застёжкой на контактную ленту. Задние половинки с правым накладным карманом с клапаном и контактной лентой. Притачная утепляющая подкладка из подкладочной полиэфирной ткани и утепляющего материала - синтепон выстегивается вертикальными параллельными строчками. По низу брюк расстеложена световозвращающая лента шириной 50 мм. Отделочные строчки выполнены нитками серого цвета, в тон основной ткани.

Используемая ткань:

П.6.2

Цвета ткани по текстильному пантону: **серый 18-0000**

Комплект для ИТР зимний женский



Брюки жен. утепленные ИТР

9. Костюм мужской летний огнестойкий

ГОСТ 27575-87, ГОСТ 27574-87 Описание внешнего

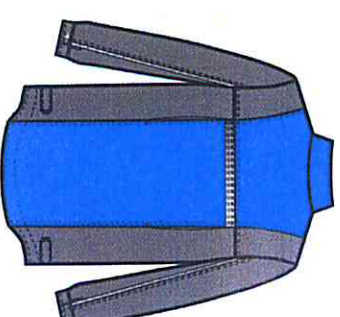
вида модели:

9.1 Куртка прямого силуэта, без подкладки, с центральной бортовой застёжкой на тесьму-молнию с планкой с застёжкой на контактную ленту. Полочки с кокетками, СВЛ шириной 25 мм настрачивается по нижней части кокеток полочек. В рельефах нижних частей полочек расположены карманы с вертикальным входом, с застёжкой тесьма-молния. Полочки с двумя внутренними боковыми накладными карманами с застёжкой на контактную ленту, с одним малым верхним внутренним накладным карманом с тремя отделками, настроенным на мешковину левого нагрудного кармана. Внутри левого нагрудного кармана на нижнюю мешковину настроена шлевка. На левой полочке расположен фирменный логотип. Спинка с кокеткой, с рельефами от плечевых швов и со складками в верхней части. Спинка куртки понизу имеет фигурное удлинение и регулируется по ширине хлястками с контактной лентой от рельефов полочек. СВЛ шириной 25 мм настрачивается под кокеткой спинки - только на участке средней части спинки. Рукава рубашечного покроя, трехшовные, с манжетами на пуговицу. Воротник стойка. В средних частях рукавов проложен СВЛ кант с наполнителем.

Используемая ткань:

П.6.3

Пропитка ткани: огнестойкая, ТОМВО.



Куртка муж. летняя огнестойкая

Цвета ткани по текстильному пантону: синий 3005 С, серый 18-0000

9. Костюм мужской летний огнестойкий

ГОСТ 27575-87, ГОСТ 27574-87 Описание внешнего

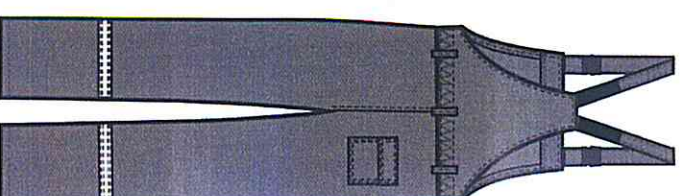
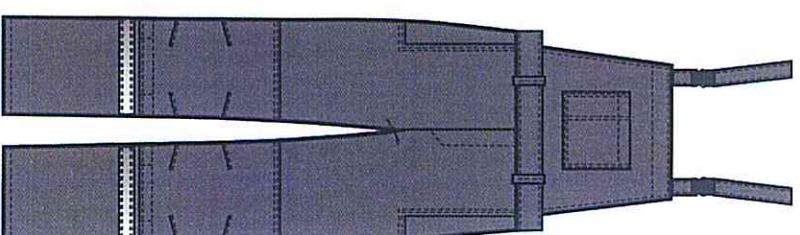
вида модели:

9.2 Полукомбинезон прямого силуэта, с притачной грудкой и спинкой, с притачным поясом на передних половинках и кулисой на задних, с 5 шлёвками, с регулировкой длины пояса эластичной тесьмой в области боковых карманов и в задней части, со съёмным ремнем с пряжкой, с гульфиком с тесьмой-молнией в среднем шве. Бретели с регулировкой фастексами и эластичной тесьмой. Грудка с обтачкой и накладным карманом с отделением для ручки. Передние половинки с боковыми обтачными карманами с вертикальным входом и усиленными накладками в области колен, с вытачками для объема и карманом для вкладыша с застежкой на контактную ленту. Верхняя часть спинки отрезная с обтачкой, с переходом на передние половинки до уровня подрезного кармана. Задняя правая половинка с накладным карманом с клапаном и контактной лентой. По низу брюк расположена световозвращающая лента шириной 50 мм. Низ брюк с подгибкой, с закрытым срезом. Отделочные строчки вышито нитками серого цвета, в тон основной ткани.

Используемая ткань:

П.6.3

Пропитка ткани: огнестойкая, ТоМВО



ПК муж.. летний огнестойкий

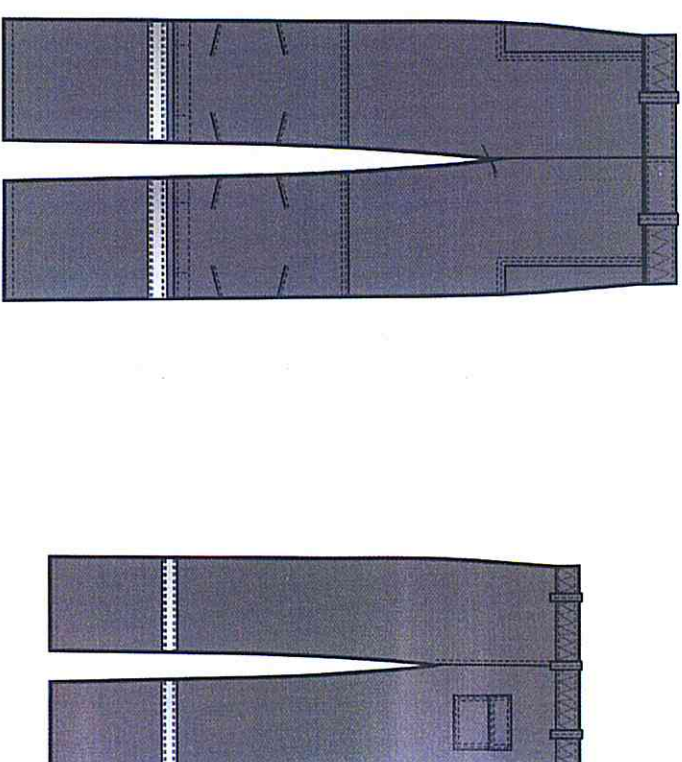
Цвета ткани по текстильному пантону: серый 18-0000, синий 3005С

9. Костюм мужской летний огнестойкий

ГОСТ 27575-87, ГОСТ 27574-87

Описание внешнего вида модели:

9.3 Брюки прямого силуэта, с притачным поясом с 5 шлёвками, с регулировкой ширины пояса эластичной тесьмой в области боковых карманов и в задней части, с застёжкой на поясе на одну обметанную петлю и пуговицу, с гульфиком с тесьмой-молнией в среднем шве, со съёмным ремнем с пряжкой. Передние половинки с боковыми обтачными карманами с вертикальным входом и усиленными накладками в области колен, с вытачками для объема и карманом для вкладавша с застёжкой на контактную ленту. Задняя правая половинка с накладным карманом с клапаном и контактной лентой. Но низу брюк расположена световозвращающая лента шириной 50 мм. Низ брюк с подгибкой, с закрытым срезом.



Используемая ткань:

П.6.3

Пропитка ткани: огнестойкая, ТоМВО

Брюки муж. летние огнестойкие

Цвета ткани по текстильному пантону: серый 18-0000, синий 3005 С

10. Костюм женский летний огнестойкий ГОСТ 27575-87, ГОСТ

27574-87

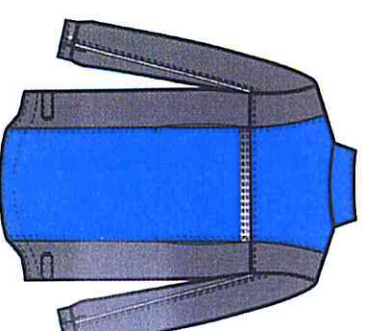
Описание внешнего вида модели:

10.1 Куртка прямого силуэта, без подкладки, с центральной бортовой застёжкой на тесьму-молнию с планкой с застёжкой на контактную ленту. Полочки с кокетками, СВЛ шириной 25 мм настрачивается по нижней части кокеток полочек. В рельефах нижних частей полочек расположены карманы с вертикальным входом, с застёжкой тесьма-молния. Полочки с двумя внутренними боковыми накладными карманами с застёжкой на контактную ленту, с одним малым верхним внутренним накладным карманом с тремя отделками, настроенным на мешковину левого нагрудного кармана. Внутри левого нагрудного кармана на нижнюю мешковину настроена шлевка. На левой полочке расположен фирменный логотип. Спинка с кокеткой, с рельефами от плечевых швов и со складками в верхней части. СВЛ шириной 25 мм настрачивается под кокеткой спинки - только на участке средней части спинки. Спинка куртки понизу имеет фигурное удлинение и регулируется по ширине хлястками с контактной лентой от рельефов полочек. Рукава втачные рубашечного покроя, трехшовные, с манжетами по низу рукавов на пуговицу. Воротник стойка. В средних частях рукавов проложен СВЛ кант с наполнителем.

Используемая ткань:

П.6.3

Пропитка ткани: огнестойкая, ТоМВО



Куртка жен. летняя огнестойкая

10. Костюм женский летний огнестойкий ГОСТ 27575-87, ГОСТ

27574-87

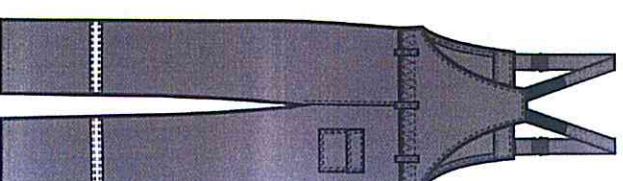
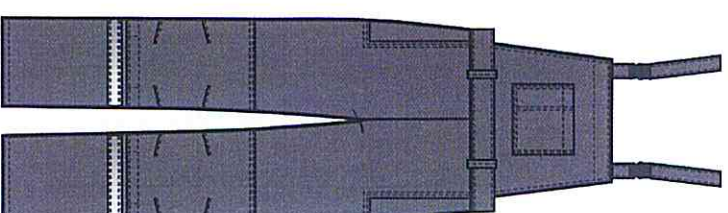
Описание внешнего вида модели:

10.2 Полукомбинезон прямого силуэта, с притачной грудкой и спинкой, с бретелями с регулировкой фастексами и эластичной тесьмой, с притачным поясом на передних половинках и кулисой на спинке, с 5 шлёвками, с регулировкой ширины пояса эластичной тесьмой в области боковых карманов и в задней части, с гульфиком с тесьмой-молнией в среднем шве, со съёмным ремнем с пряжкой. Грудка с обтачкой и накладным карманом с отделением для ручки. Передние половинки с боковыми обтачными карманами с вертикальным входом и усиленными накладками в области колен, с вытачками для объема и карманом для вкладыша с застежкой на контактную ленту. Верхняя часть спинки отрезная, с переходом на передние половинки до уровня подрезного кармана. Задние половинки с правым накладным карманом с клапаном и контактной лентой. По низу брюк расположена светоозвращающая лента шириной 50 мм. Низ брюк с подгибкой, с закрытым срезом. Основная ткань серого цвета. Отделочные строчки выполнены нитками серого цвета, в тон основной ткани.

Используемая ткань:

П.6.3

Пропитка ткани: огнестойкая, ТоМВО



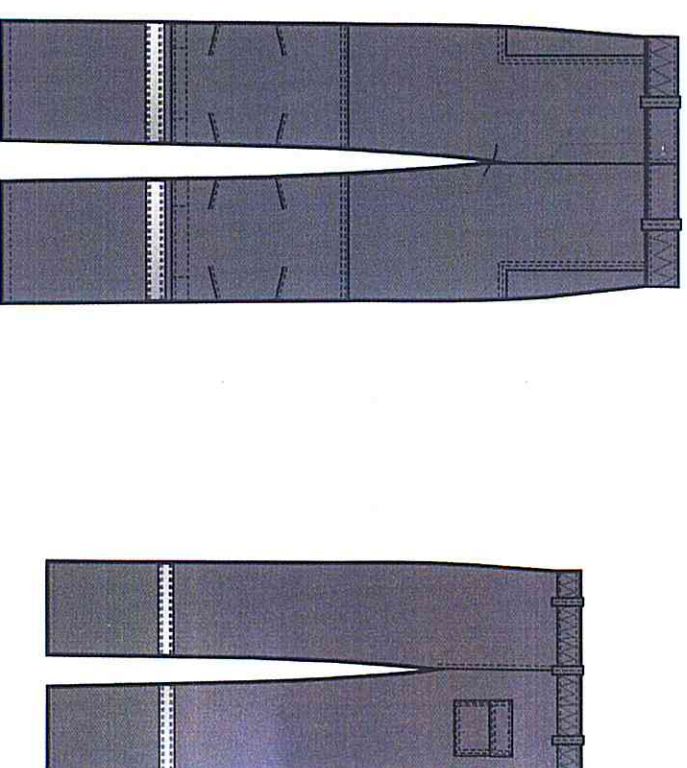
Пк жен. летний огнестойкий

Цвета ткани по текстильному пантону: серый 18-0000, синий 3005 С

10. Костюм женский летний огнестойкий ГОСТ 27575-87, ГОСТ 27574-87

Описание внешнего вида модели:

10.3 Брюки прямого силуэта, с притачным поясом с 5 шлёвками, с регулировкой ширины пояса эластичной тесьмой в области боковых карманов и в задней части, с застёжкой на поясе на одну обметанную петлю и пуговицу, с гульфиком с тесьмой-молнией в среднем шве, со съёмным ремнем с пряжкой. Передние половинки с боковыми обтачными карманами с вертикальным входом и усигительными накладками в области колен, с вытачками для объема и карманом для вкладаша с застёжкой на контактную ленту. Задняя правая половинка с накладным карманом с клапаном и контактной лентой. Но низу брюк расположена световозвращающая лента шириной 50 мм. Низ брюк с подгибкой, с закрытым срезом.



Используемая ткань:

П.6.3

Пропитка ткани: огнестойкая, ТОМВО

Цвета ткани по текстильному пантону:

серый 18-0000

Брюки жен. летние огнестойкие

11. Костюм рабочий зимний мужской огнестойкий ГОСТ Р 12.4.236-2011

Костюмы изготавливаются для I-II, III климатического пояса, защитные свойства - Тн.

11.1 Куртка прямого силуэта, с центральной застежкой на тесьму-молнию и планку с застежкой на контактную ленту, с притачной утепляющей подкладкой и меховым воротником, с пристегивающимся на 4 пуговицы утепленным капюшоном. Полочки с кокетками. СВЛ шириной 50 мм настрачивается по нижней части кокеток полочек и спинки. На левой полочке фирменный логотип. В рельефах нижних частей полочек расположены карманы с вертикальным входом, с застежкой тесьма-молния. Внутри левого нагрудного кармана на нижнюю мешковину настрочена шлевка. Спинка с кокеткой, с рельефами от кокетки. По низу куртки кулиса со шнуром и фиксаторами для регулировки объема низа куртки. Рукава рубашечного покроя с внутренней манжетой. Воротник отложной меховой. Капюшон из трех частей с цельнокроеным козырьком и подбородочной частью, с застежкой на контактную ленту, с регулирующей лицевой части и объема капюшона с помощью шнура и фиксаторов. Притачная утепляющая подкладка из подкладочной полиэфирной ткани и утепляющего материала - Холлофайбер ТЭК выстегивается вертикальными параллельными строчками. На подкладке левой полочки верхний накладной карман из основной ткани с застежкой на тесьму-молнию, с вертикальным входом. Отделочные строчки выполнены нитками красного цвета в тон основной ткани. Слайдеры молний с навесным флажком из тесьмы.

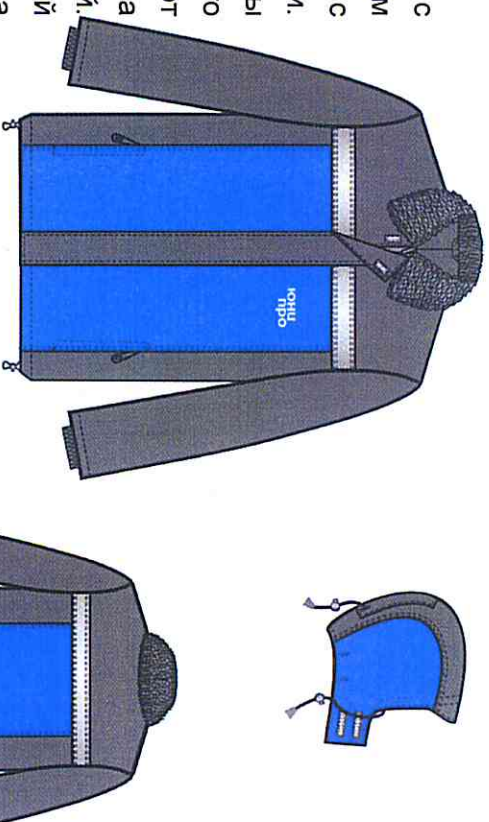
Используемая ткань:

П.6.4

Пропитка ткани: огнестойкая, ТоМВО

Цвета ткани по текстильному пантону:

синий 3005 С, серый 18-0000



Куртка муж. Утепленная огнестойкая

11. Костюм рабочий зимний мужской огнестойкий ГОСТ Р 12.4.236-2011

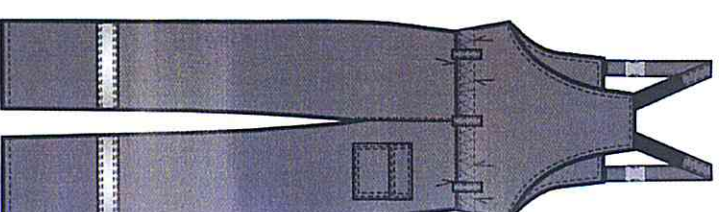
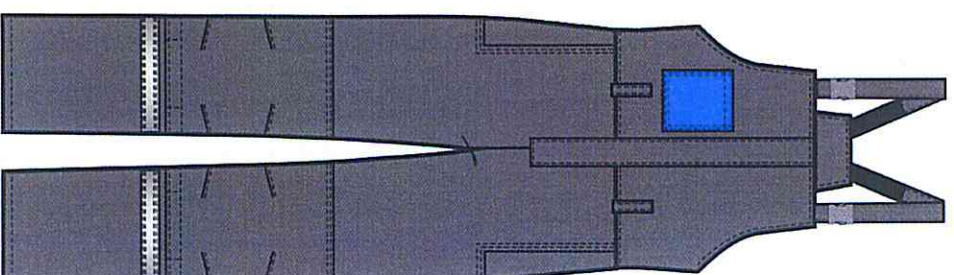
Костюмы изготавливаются для I-II, III климатического пояса, защитные свойства - Тн

11.2 Полукомбинезон с притачной утепляющей подкладкой, с центральной застежкой на двух-замковую тесьму-молнию, с утепленным ветрозащитным клапаном и планкой с застежкой на три контактные ленты, отрезной по линии талии, с бретелями, регулируемыми по длине эластичной тесьмой и с застежкой на фастекс, со съемным ремнем с пряжкой. Грудка с правым накладным карманом. Передние половинки с боковыми обтачными карманами с вертикальным входом и усиленными накладками в области колен, с вытачками для объема и карманом для вкладыша с застежкой на контактную ленту. Задняя правая половинка с накладным карманом с клапаном и контактной лентой. Притачная утепляющая подкладка из подкладочной полиэфирной ткани и утепляющего материала - Холлофайбер ТЭК выстегивается вертикальными параллельными строчками. По низу брюк расположена световозвращающая лента шириной 50 мм. Отделочные строчки выполнены нитками серого цвета, в тон основной ткани. Слайдер молнии с навесным флажком из тесьмы.

Используемая ткань:

П.6.4

Пропитка ткани: огнестойкая, ТОМВО



Пк муж. утепленный огнестойкий

Цвета ткани по текстильному пантону: серый 18-0000, синий 3005 С

11. Костюм рабочий зимний мужской огнестойкий

ГОСТ Р 12.4.236-2011

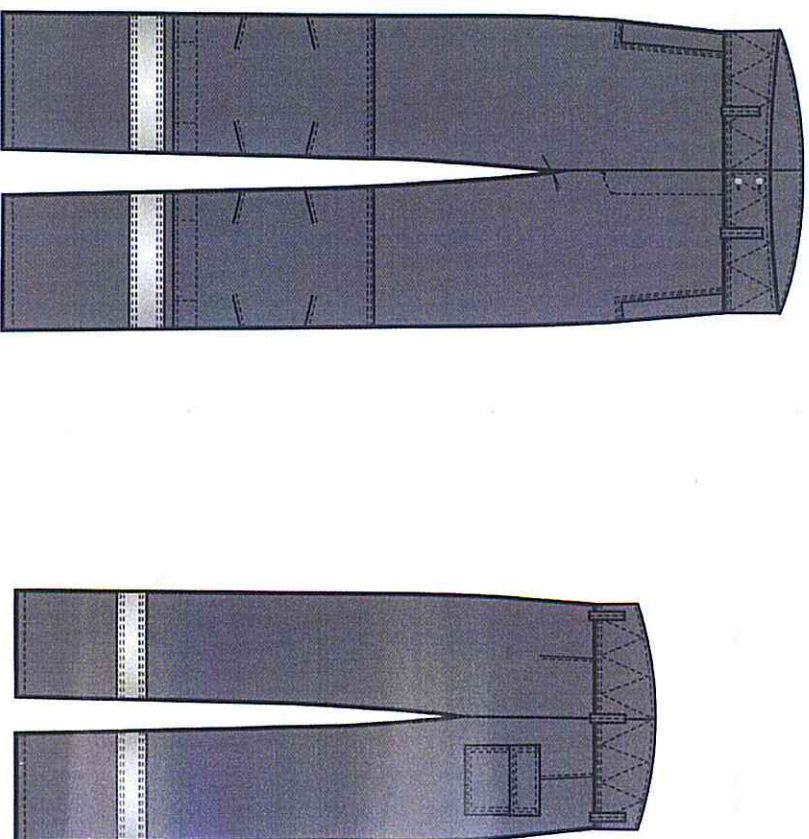
Костюмы изготавливаются для I-II, III климатического пояса, защитные свойства - Тн

11.3 Брюки с притачной утепляющей подкладкой, с застёжкой на поясе на две обметанные петли и пуговицы, с гульфиком с тесьмой-молнией, с притачным широким выстеганным поясом, с 5-ю шлевками, со съёмным ремнем с пряжкой. Передние половинки с боковыми обтачными карманами с вертикальным входом и усиленными накладками с области колен, с выгачками для объема и карманом для вкладки с застёжкой на контактную ленту. Задние половинки с правым накладным карманом с клапаном и контактной лентой. Притачная утепляющая подкладка из подкладочной поллизифириной ткани и утепляющего материала - Холлофайбер ТЭК выстегивается вертикальными параллельными строчками. По низу брюк расположена световозвращающая лента шириной 50 мм.

Используемая ткань:

П.6.4

Пропитка ткани: огнестойкая, ТоМВО



Брюки муж. утепленные огнестойкие

12. Костюм рабочей зимний женский огнестойкий ГОСТ Р 12.4.236-2011

Костюмы изготавливается для I-II, III климатического пояса, защитные свойства - Тн

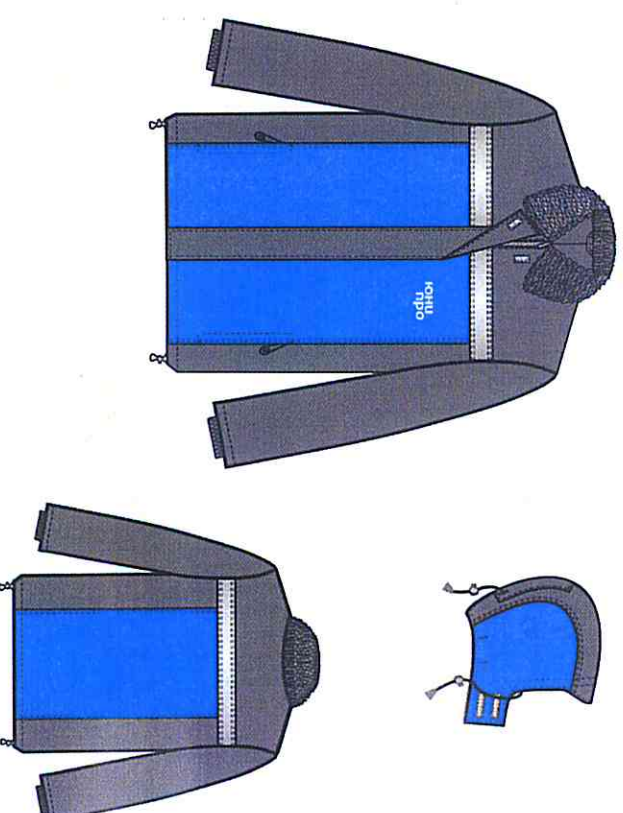
12.1 **Куртка** прямого силуэта, с центральной застежкой на тесьму-молнию и планку с застежкой на контактную ленту, с притачной утепляющей подкладкой и меховым воротником, с пристегивающимся на 4 пуговицы утепленным капюшоном. Полочки с кокетками, СВЛ шириной 50 мм настрачивается по нижней части кокеток полочек и спинки. На левой полочке фирменный логотип. В рельефах нижних частей полочек расположены карманы с вертикальным входом с застежкой тесьма-молния. Внутри левого нагрудного кармана на нижнюю мешковину настрочена шлевка. Спинка с кокеткой, с рельефами от кокетки. По низу куртки кулиса со шнуром и фиксаторами для регулировки объема низа куртки. Рукава рубашечного с **внутренней манжетой**. Воротник отложной меховой. Капюшон из трех частей с цельнокроеным козырьком и подбородочной частью, с застежкой на контактную ленту, с регулировкой лицевой части и объема капюшона с помощью шнура и фиксаторов. Притачная утепляющая подкладка из подкладочной полиэфирной ткани и утепляющего материала - Холглофайбер ТЭК выстегивается вертикальными параллельными строчками. На подкладке левой полочки верхний накладной карман из основной ткани с застежкой на тесьму-молнию, с вертикальным входом. Подкладка рукавов с отрезными двойными муфтами из подкладочной ткани с трикотажными напульсниками. Отделочные строчки выполнены нитками красного цвета. Слайдеры молний с навесным флажком из тесьмы.

Используемая ткань:

П.6.4

Пропитка ткани: огнестойкая, ТОМВО

Цвета ткани по текстильному пантону: синий 3005 С, серый 18-0000



Куртка жен. утепленная огнестойкая

12. Костюм рабочий зимний женский огнестойкий ГОСТ Р ГОСТ Р 12.4.236-2011

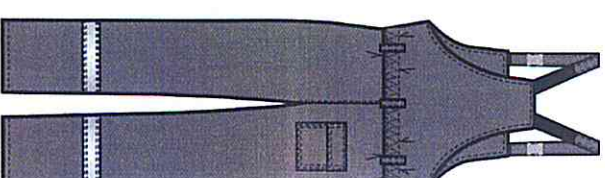
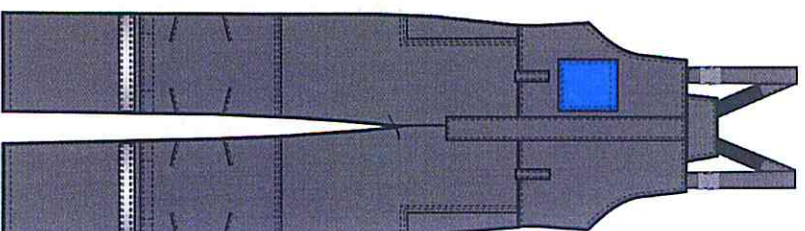
Костюмы изготавливается для I-II, III климатического пояса, защитные свойства - Тн

12.2 Полукомбинезон с притачной утепляющей подкладкой, с центральной застёжкой на двух-замковую тесьму-молнию, с утеплённым ветрозащитным клапаном и планкой с застёжкой на три контактные ленты, отрезной по линии талии, с бретелями, регулируемыми по длине эластичной тесьмой и с застёжкой на фастекс, со съёмным ремнем с пряжкой. Грудка с правым накладным карманом. Передние половинки с боковыми обтачными карманами с вертикальным входом и усиленными накладками в области колен, с вытачками для объема и карманом для вкладыша с застёжкой на контактную ленту. Задняя правая половинка с накладным карманом с клапаном и контактной лентой. Притачная утепляющая подкладка из подкладочной полиэфирной ткани и утепляющего материала - Холлофайбер ТЭК выстегивается вертикальными параллельными строчками. По низу брюк расположена световозвращающая лента шириной 50 мм. Основная ткань серого цвета, клапан нагрудного кармана из отделочной ткани красного цвета. Отделочные строчки вытоплены нитками из серого цвета, в тон основной ткани. Слайдер молнии с навесным флажком из тесьмы.

Используемая ткань:

П.6.4

Пропитка ткани: огнестойкая, ТОМВО



Пк жен. утепленный огнестойкий

12. Костюм рабочей зимний женский огнестойкий ГОСТ Р ГОСТ Р 12.4.236-2011

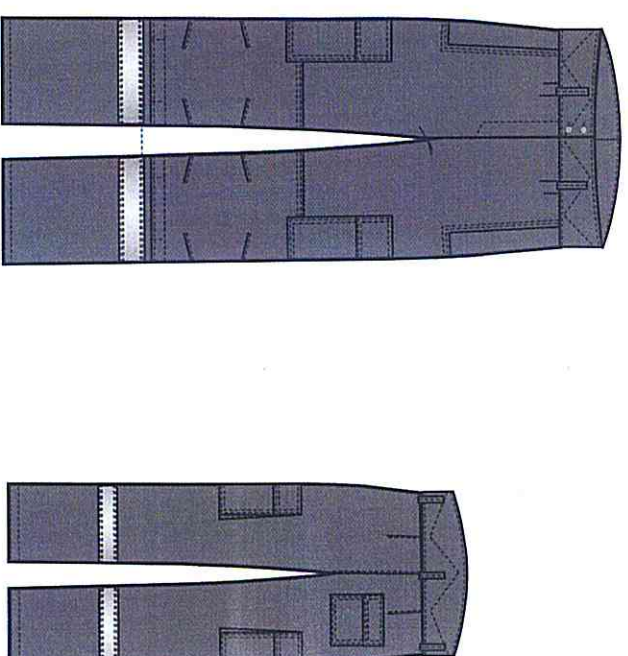
Костюмы изготавливается для I-II, III климатического пояса, защитные свойства -
Тн

12.3 Брюки с притачной утепляющей подкладкой, с застежкой на поясе на две обметанные петли и пуговицы, с гульфиком с тесьмой-молнией, с притачным широким выстеганным поясом, с 5-ю шлевками, со съёмным ремнем с пряжкой. Передние половинки с боковыми обтачными карманами с вертикальным входом и усиительными накладками в области колен, с вытачками для объема и карманом для вкладки с застежкой на контактную ленту. На боковых швах накладные карманы с объемом по задним срезам, с клапаном с застежкой на контактную ленту. Под правым боковым накладным карманом на заднюю половинку настрочен дополнительный карман для инструмента, с входом через клапан накладного кармана. Задняя правая половинка с накладным карманом с клапаном и контактной лентой. Притачная утепляющая подкладка из подкладочной полиэфирной ткани и утепляющего материала - Холлофайбер ТЭК выстегивается вертикальными параллельными строчками. По низу брюк расположена световозвращающая лента шириной 50 мм.

Исползуемая ткань: П.6.4

Пропитка ткани: огнестойкая, ТоМВО

Цвета ткани по текстильному пантону: серый 18-0000



Брюки жен. утепленные огнестойкие