



Новая модель рынка. Какова ее цель?

Генеральный директор ОАО «Э.ОН Россия»

Широков М.Г.

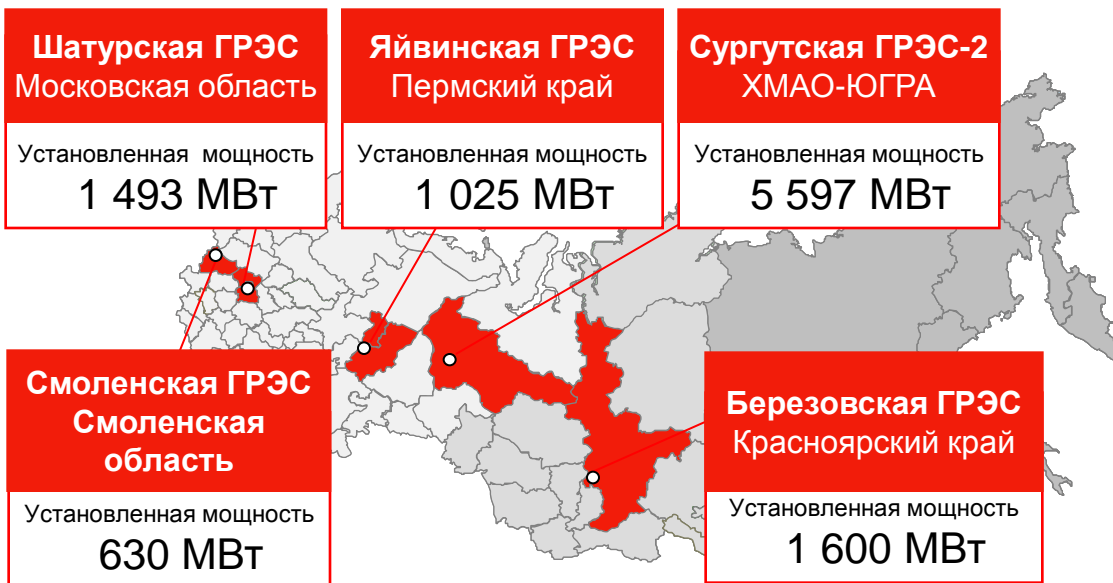
18.03.2013 г.

Е. ON – крупнейший иностранный инвестор в энергетический сектор России



Э.ОН Россия (ОГК-4) было создано 04.03.2005 г.

ОАО «Э.ОН Россия»



Суммарная установленная мощность

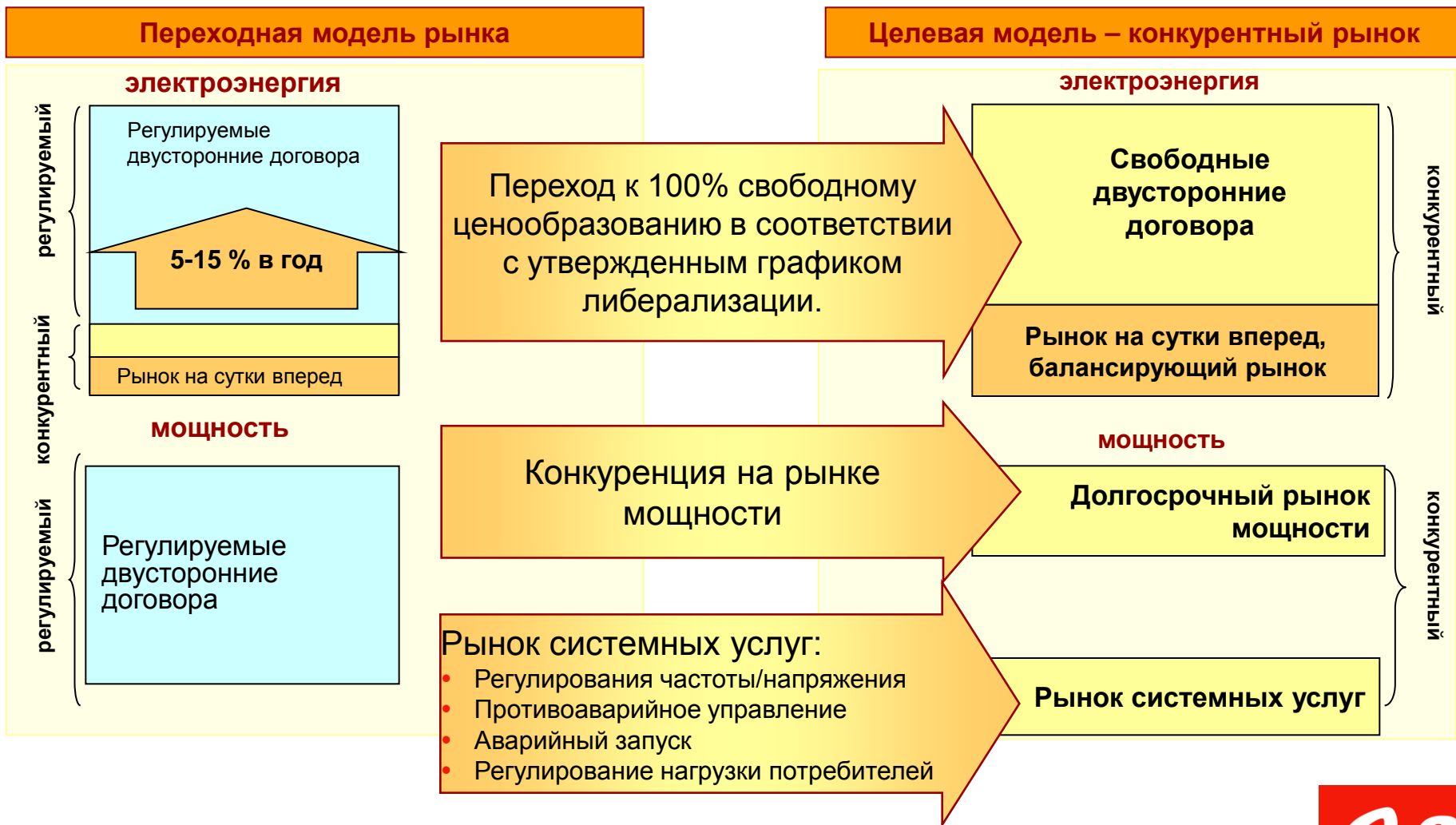
10 345 МВт

одна из крупнейших тепловых генерирующих компаний в России

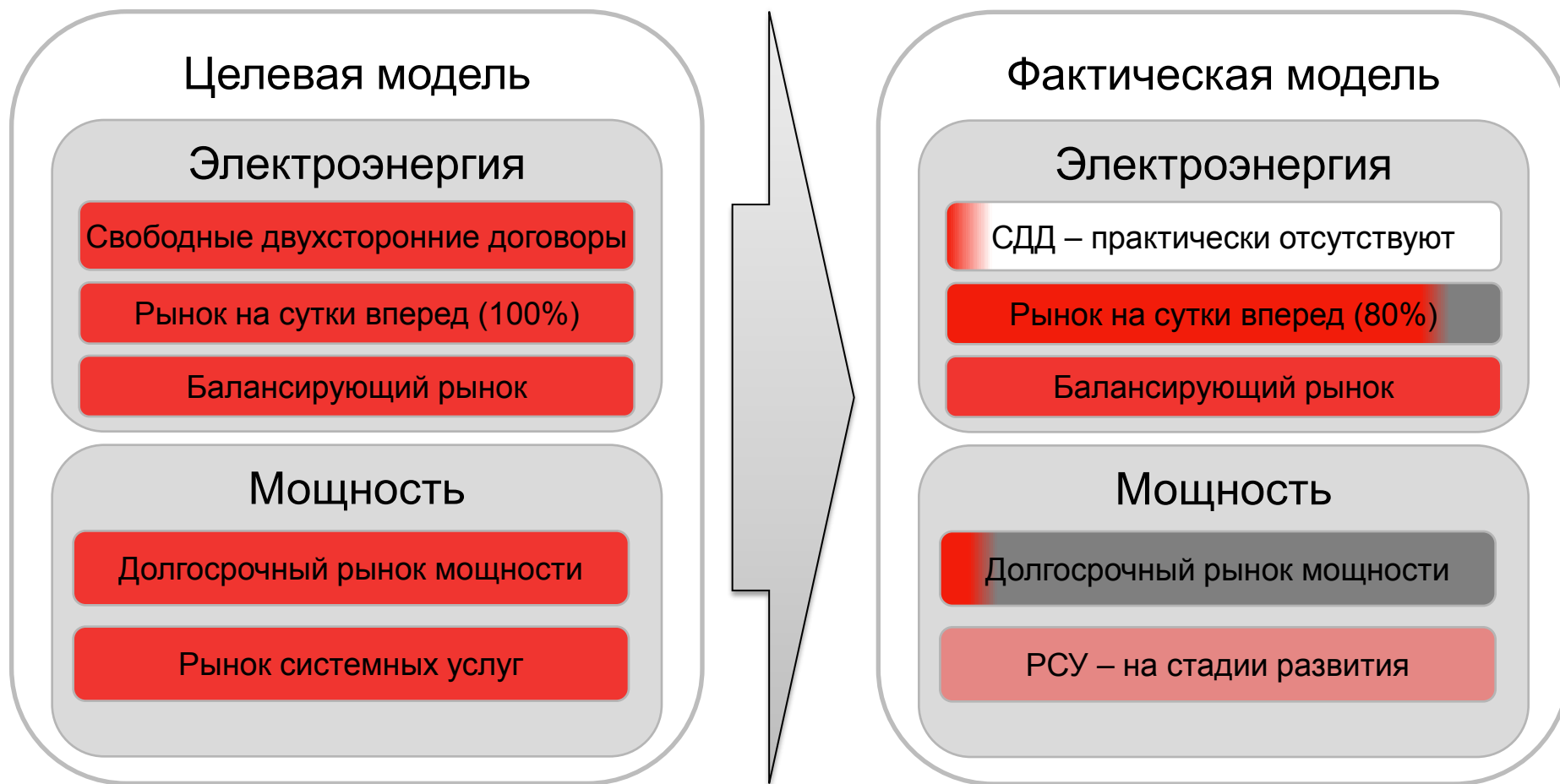
Ключевые показатели за 2012 г.

- Объем производства **64,2 млрд. кВт.ч**
- Объем продаж э/э, **66,5 млрд. кВт.ч**
- Доля в суммарном объеме производства электроэнергии в ЕЭС России **6,2%**
- Выручка, € mln **1,879**
- EBITDA, € mln **729**
- EBIT, € mln **546**
- Investments, € mln **289**
- EBITDA margin **38,81%**
- FCF, € mln **261**

Год 2007: Целевая модель



2013 год: Что достигли?



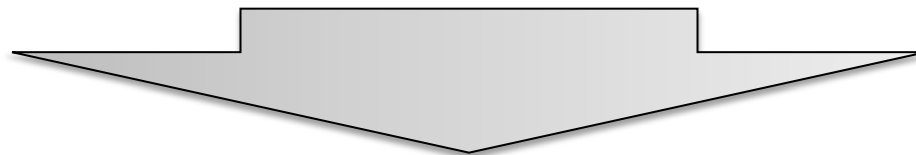
- Конкурентный сектор



- Регулируемый сектор

Почему рынок не работает?

1. Наличие перекрестного субсидирования
2. Неплатежи
3. Высокая степень регулирования отрасли со стороны государства
4. Диспропорции при формировании цен на электроэнергию
5. Уровень цен не обеспечивает возврат инвестиций
6. Особое положение АЭС и ГЭС
7. Вынужденные генераторы



Современное состояние и тенденции

- Выход инвесторов из бизнеса и консолидация генерирующих активов на базе компаний с государственным контролем
- Старение основных фондов генерирующих компаний и рост аварийности
- ДПМ - единственный рабочий механизм стимулирования модернизации и нового строительства в настоящее время
- Снижение мотивации для модернизации и повышения эффективности
- Высокие потери в сетях
- Отсутствие конкуренции на розничном рынке
- Недостаточная конкуренция на рынке топлива. Ограниченный доступ к газотранспортной системе

Что предлагает государство? (сентябрь 2012 г.)

1. Принять новую модель рынка, обеспечивающую стимулирование модернизации объектов электроэнергетики и получение источников инвестиций на модернизацию
2. Разработать план по ликвидации перекрестного субсидирования между группами потребителей тепловой энергии, а также в части оплаты между тепловой энергией и электрической мощностью
3. Обеспечить утверждение параметров долгосрочного регулирования сетевых организаций с учетом необходимости стимулирования модернизации электрических сетей
4. Разработать предложения по применению эталонных капитальных затрат в увязке с целевыми показателями по объектам электроэнергетики, в том числе по объектам функционирующих на основе возобновляемых источников энергии

Варианты

Сохранить действующую модель

- + РСВ, БР
- + Гарантированная оплата мощности, отобранной в КОМ
- + ДПМ для нового строительства и модернизации
- Наличие Price Cap
- Отсутствие финансовых гарантий
- Вынужденные
- Особое положение АЭС/ГЭС
- РД до 35%
- Нет стимулов для заключения СДД
- Перекрестка

Перейти к долгосрочному КОМ

- + РСВ, БР
- + Гарантированная оплата мощности, отобранной в КОМ
- + Новые мощности, прошедшие КОМ, оплачиваются по заявке
- Наличие Price Cap
- Отсутствие финансовых гарантий
- Вынужденные
- Особое положение АЭС/ГЭС
- РД до 35%
- Нет стимулов для заключения СДД
- Перекрестка

Существенные изменения модели

- + РСВ, БР
- + Широкое развитие СДД
- + Финансовые гарантии
- + АЭС/ГЭС как все
- + Развитие рынка тепла
- + Возможность договоров между оптовыми поставщиками и розничными потребителями
- Наличие Price Cap
- Отсутствие гарантии полной оплаты мощности при отсутствии СДД
- Двойное штрафование (дельты + покупка на БРМ)
- РД до 35%

В настоящий момент сложно оценить, как справятся предлагаемые модели с задачей по привлечению инвестиций в модернизацию

Совершенствование модели – это
необходимый, но длительный
процесс, а техническое состояние
генерирующего оборудования
требует принятия решения уже
сейчас

Принципы осуществления модернизации в переходный период

- Окупаемость – пока рынок не станет саморегулируемым и прогнозируемым самоокупаемость проектов модернизации является сомнительной, поэтому
 - Модернизация, направленная на замещение старого неэффективного оборудования, должна осуществляться на основе механизма гарантированного возврата долгосрочных инвестиций, то есть
 - Генерирующая компания-инвестор заключает договор поставки со всеми участниками рынка, принимая на себя обязательства по объемам модернизации (строительства), техническим характеристикам и срокам. Неисполнение обязательств облагается штрафом.
 - В рамках территорий технологически необходимой генерации новое строительство осуществляется на основе конкурсных отборов инвестиционных проектов нового строительства.

Вывод старого оборудования из эксплуатации, повышение эффективности (низкие цены в заявках на РСВ) позволят минимизировать нагрузку на потребителя и сделать проекты модернизации окупаемыми

Спасибо за внимание!