

**Согласовано**

Взам. инв. №

**Подп. и дата**

**ИНВ. № подл.**

**4693-K**

Изм.	Кол.уч	Лист	Недок	Подпись	Дата
Разработал		Корягина			17.10.2018
Проверил		Мастыгина			17.10.2018
Н.контр.		Иванова			17.10.2018
Нач. отдела		Аникин			17.10.2018

**Капитальный ремонт  
(ремонтно-восстановительные работы)  
на энергоблоке №3 филиала «Березовская ГРЭС»**

**Котельное отделение.  
Системы вентиляции. КИП и А**

Техническое задание заводу на  
изготовление и поставку местного шкафа  
сплит-системы.  
Общий вид

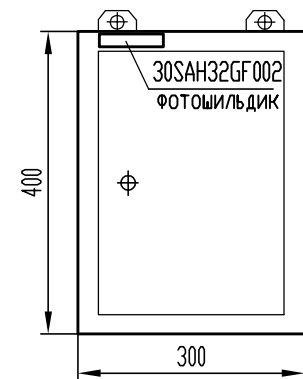
Стадия	Лист	Листов
Р	1	2



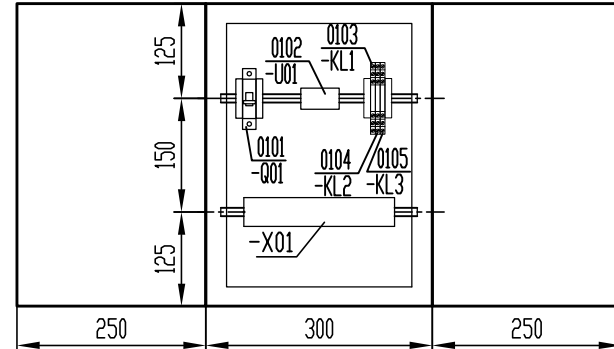
**ЗАРУБЕЖЭНЕРГОПРОЕКТ**  
ОСНОВАН В 1962 ГОДУ

**Формат А4**

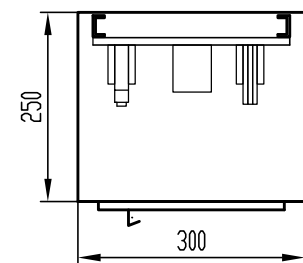
Вид с фасадной стороны  
М 1:10



Вид с монтажной стороны  
(дверь не показана)  
Левая боковина Правая боковина



Вид сверху  
(со снятой крышей)



Перечень монтажных единиц

Наименование монтажной единицы	Сплит-система
Обозначение	30SAH32AH022
Номер	01

Перечень надписей

Панельный номер аппарата	Обозначение по схеме	Место надписи	Текст надписи	Примечание
-	-	Фото-шильдик	30SAH32GF002	
0101	-Q01	Шильдик	~220 В	
0102	-U01	Шильдик	=220В/=24В	
0103	-KL1	Шильдик	-KL1	
0104	-KL2	Шильдик	-KL2	
0105	-KL3	Шильдик	-KL3	

Технические данные металлоконструкции

Наименование	Тип	Габаритные размеры (ГхШхВ), мм	Вес, кг	Степень защиты	Климат. исполнение	Толщина стенки, мм	Материал	Окраска	Подвод кабеля	Напряжение, В	Замок двери	Короб для проводов	Заводская табличка	Внутреннее освещение	Наличие обогрева
Шкаф одностороннего обслуживания с передней дверью	*	300x250 x400	*	IP65	УХЛ	1,5-2	листовая сталь	см. примеч. 6	снизу	220 пер.	+	+	+	-	-

- 1 Опись документов смотрите No 4691-К.
- 2 Таблица НКУ и технических данных аппаратуры по заказу смотрите No 4692-К.
- 3 \* - по документации поставщика шкафа.
- 4 Схему электрическую принципиальную смотрите чертеж No 4694-К.
- 5 Схему рядов зажимов смотрите чертеж No 4732-К.
- 6 Заводскую окраску шкафа выполнить в соответствии со стандартами предприятия-изготовителя и каталога цветовых кодов RAL CLASSIC - RAL7035.
- 7 Заземление каркаса шкафа выполнить в соответствии с нормами и стандартами.

Капитальный ремонт (ремонтно-восстановительные работы) на энергоблоке №3 филиала «Березовская ГРЭС»

Изм.	Кол.уч.	Лист	№ док.	Подп.	Дата	Лист
						2